

Obsah

Dôležité upozornenia	2
Špeciálne poznámky týkajúce sa LCD monitorov	2
Obsah balenia	3
Návod na inštaláciu	3
Zostavenie monitora	3
Odpojenie monitora	3
Nastavenie uhla pohľadu	4
Pripojenie zariadení	6
Nastavenie obrazu	7
Vonkajšie ovládanie	7
Nastavenia prostredníctvom menu OSD	8
Menu OSD	8
Odstraňovanie závad	11
Všeobecné údaje	12

Dôležité upozornenia



- Monitor sa môže poškodiť, ak je umiestnený príliš blízko tepelného zdroja. Preto berte na vedomie umiestnenie radiátorov, varičov, otvoreného ohňa atď.
- Nezakrývajte otvory na zadnej alebo vrchnej strane skrinky, aby sa monitor mohol vetrať. Monitor by sa mal nachádzať v dobre vetranej miestnosti, aby sa predišlo jeho možnému prehriatiu.
- Nenechávajte ostré predmety ako nože, perá alebo ceruzky blízko obrazovky. Ak sa takéto predmety dotknú obrazovky, LCD panel bude natrvalo poškriabaný.
- Pri čistení monitora ho odpojte z elektrickej siete, aby ste tak predišli nebezpečenstvu úrazu elektrickým prúdom. Na čistenie vonkajších častí monitora používajte mäkkú handričku, ktorá po sebe nezanecháva vlákna. Handrička veľmi jemne navlhčená v miernom saponáte vyčistí aj odolné škvrny. Dbajte na to, aby obrazovka neprišla do styku s tekutinami a sprejmi. Sprej nerozprašujte priamo – najvhodnejšie je sprej zľahka aplikovať na handričku a s ňou potom monitor utierať. Ak sa tekutina dostane dovnútra monitora, môžete byť zasiahnutí elektrickým prúdom, alebo sa zariadenie môže poškodiť.
- Ak sa stretnete s problémom, najprv si prezrite časť „Odstraňovanie závad“. Ak sa ani potom problém neodstráni, nepokúšajte sa sami monitor opraviť. Otvorenie alebo odstránenie krytu môže okrem iných rizík viesť k úrazu alebo smrti v dôsledku zásahu elektrickým prúdom. Ak vám časť o odstraňovaní závad nepomôže, obráťte sa na kvalifikovaného technika.

Informácie o recyklovaní

Spoločnosť Acer Incorporated veľmi dbá na ochranu životného prostredia a pevne verí, že táto snaha napomôže k zdravšej Zemi prostredníctvom príslušnej starostlivosti o recyklovanie zariadení priemyselných technológií na konci ich životnosti.

Tieto zariadenia obsahujú recyklovateľné materiály, ktoré možno znovu spracovať a použiť v úplne nových výrobkoch. Na druhej strane, iné materiály možno označiť ako rizikové a jedovaté substancie. Preto dôrazne odporúčame, aby ste sa pri recyklovaní tohto produktu obrátili na nasledujúce internetové stránky:

Spojené štáty americké:

<http://www.ciwm.ca.gov/electronics/act2003/Recovery/Approved/>

Ázia: http://recycle.epa.gov.tw/public/public4_2.htm

Európa: EL-Kretsen: <http://www.el-kretsen.se/>

EL-retur: <http://www.elretur.no/>

SWICO: <http://swico.one.webbuild.ch/>

Špeciálne poznámky týkajúce sa LCD monitorov

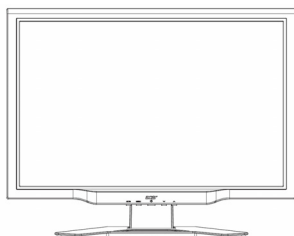
Nasledujúce príznaky sú pre LCD monitory normálne, a neznamenujú teda, že by bol monitor pokazený.

POZNÁMKY:

- Obrazovka môže pri prvom použití, v dôsledku prirodzených vlastností žiarivkového svetla, blikať. Vypínačom monitor vypnite a znovu ho zapnite, aby blikanie zmizlo.
- V závislosti od pracovnej plochy, ktorú používate, môže mať obrazovka čiastočne nerovnomerný jas.
- LCD obrazovka pozostáva z 99,99 % a viac efektívnych bodov. Môže obsahovať 0,01 % a menej chybných bodov, ako napr. chýbajúci bod alebo stále svietiaci bod.
- V dôsledku prirodzených vlastností LCD obrazovky môže po zmene obrazu pôvodný obraz, ktorý bol zobrazený niekoľko hodín, na obrazovke ostať. V takomto prípade sa obrazovka pomaly dostane do želaného stavu, ak zmeníte obraz, alebo ak monitor vypínačom vypnete na niekoľko hodín.

Obsah balenia

LCD Monitor



Sieťový kábel



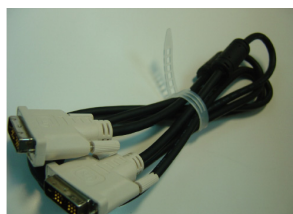
Zvukový kábel



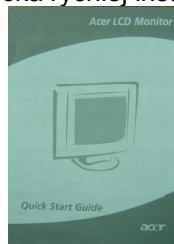
VGA Kábel



DVI Kábel

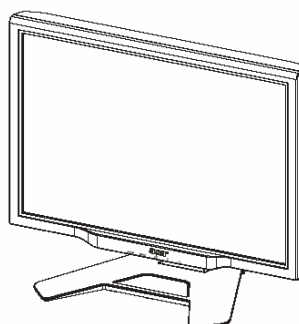
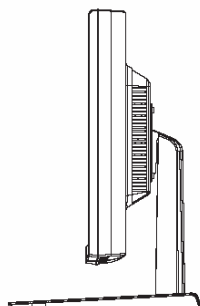


Užívateľská príručka (CD) Príručka rýchlej inštalácie



Návod na inštaláciu

Zostavenie monitora



Monitor postavte na rovný stôl alebo inú rovnú podložku.

Odpojenie monitora

Pre prípad budúceho prevozu monitora si odložte pôvodnú krabicu a baliaci materiál.

Opätovné zabalenie monitora:

1. Odpojte sieťový kábel, aby ste sa ubezpečili, že je monitor vypnutý.
2. Monitor opatrne vložte do krabice.

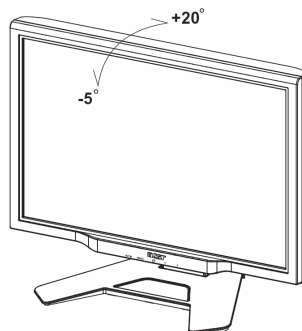


Dôležité upozornenie:

Najprv si nájdite čistý rovný povrch, kam monitor po odpojení od podstavca položíte. Pod monitor podložte čistú suchú tkaninu, aby bol ešte viac chránený. Monitor miernym pohybom nahor z podstavca vytiahnete.

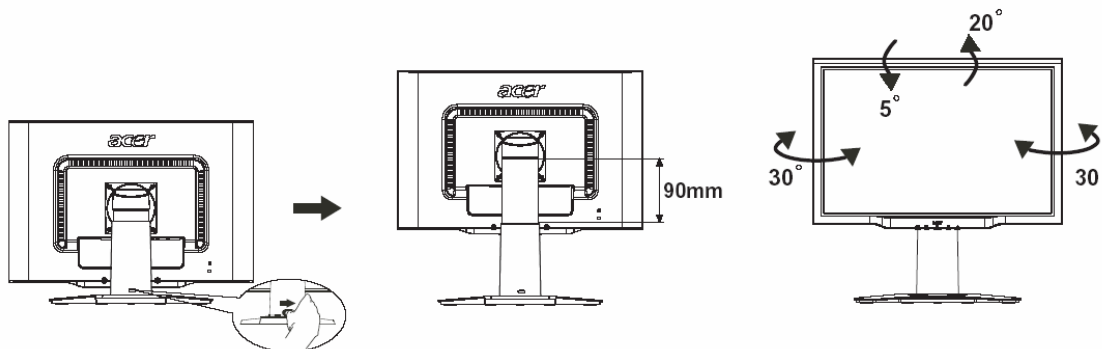
Nastavenie uhla pohľadu

Uhol pohľadu pri tomto monitore sa pohybuje od -5° do 20° .

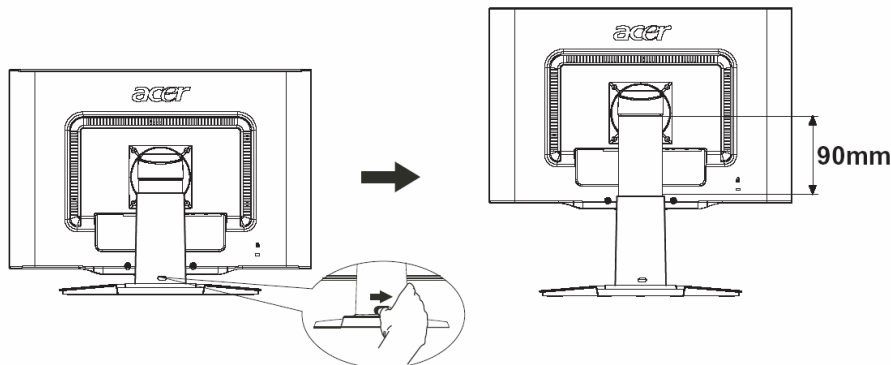
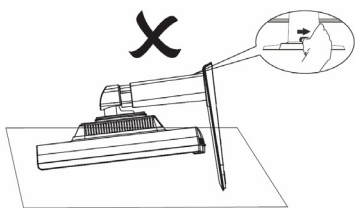


Nastavovanie uhla pohľadu (Platí iba pre AL2423W h / AL2423W r)

Monitor je vybavený nastaviteľným podstavcom, ktorý umožňuje pohyb 90 mm nahor a nadol (na úpravu výšky), 25 stupňov dopredu a dozadu (na úpravu sklonu), 60 stupňov do oboch strán (na úpravu sklopenia). Pri nastavovaní uchopte pravý a ľavý okraj monitora oboma rukami a posuňte ho do požadovanej polohy.



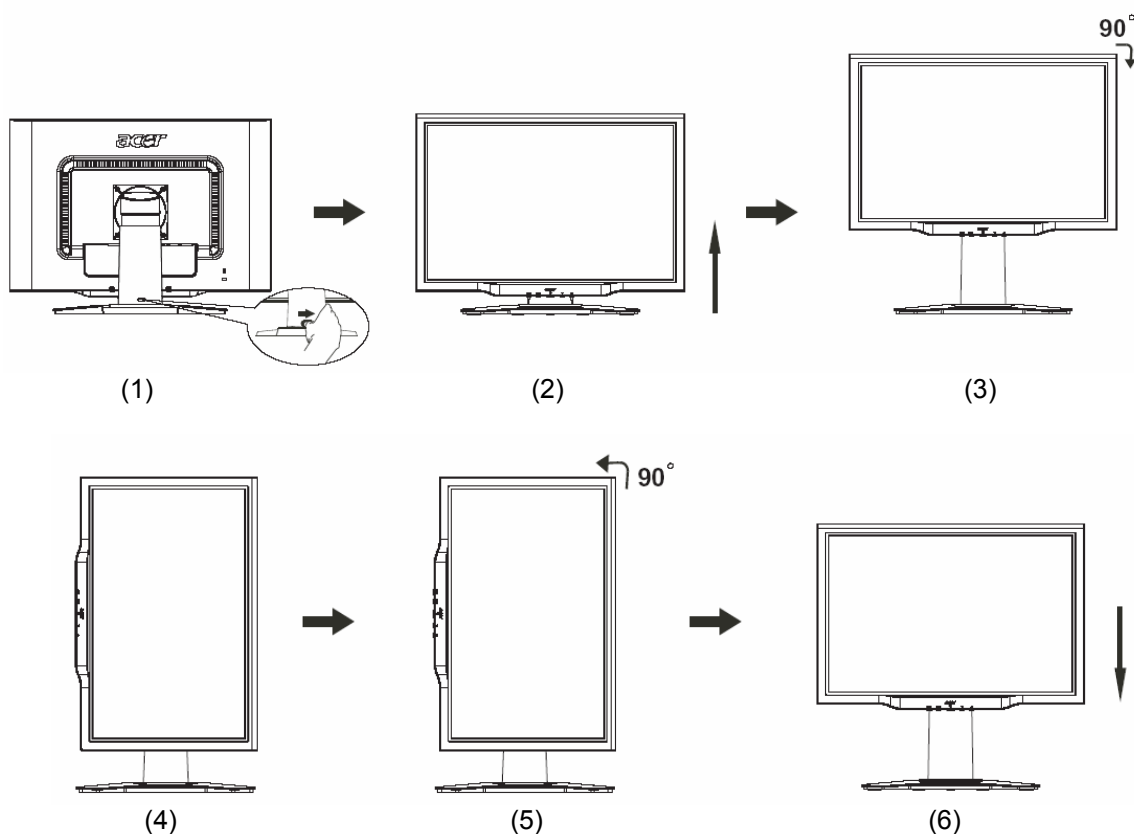
Keď je obrazovka v šikmej polohe, neposúvajte zámok doprava, aby sa predišlo odpojeniu obrazovky.



Posuňte zámok na podpornom podstavci obrazovky doprava tak, ako je to znázornené na obrázku a až potom upravujte výšku. Pri posunutí zámku doprava dbajte na to, aby bolo zariadenie postavené na stole, čím sa predíde vybratiu vrchnej časti obrazovky.

Nastavenie otáčania (Platí iba pre AL2423W r):

1. Pred nastavovaním výšky posuňte zámok doprava tak, ako je to znázornené na obrázku 1.
2. Pri otáčaní obrazovky nastavte najvyššiu možnú výšku obrazovky tak, ako to vidíte na obrázku 2.
3. Oboma rukami chyťte ľavú a pravú stranu obrazovky a otočte ju o 90 stupňov v smere hodinových ručičiek tak, ako to vidíte na obrázku 3.
4. Po ukončení otáčania nastavte výšku obrazovky podľa obrázka 4 tak, aby vyhovovala vašim požiadavkám.
5. Ak sa chcete vrátiť k pôvodnej polohe, otočte obrazovku o 90 stupňov proti smeru hodinových ručičiek tak, ako to vidíte na obrázku 5.
6. Po ukončení otáčania nastavte výšku obrazovky podľa obrázka 6 tak, aby vyhovovala vašim požiadavkám.



- Na to, aby ste mohli používať funkciu Pivot, musíte si nainštalovať priložený softvér.

© Portrait Displays, Inc. Všetky práva vyhradené.

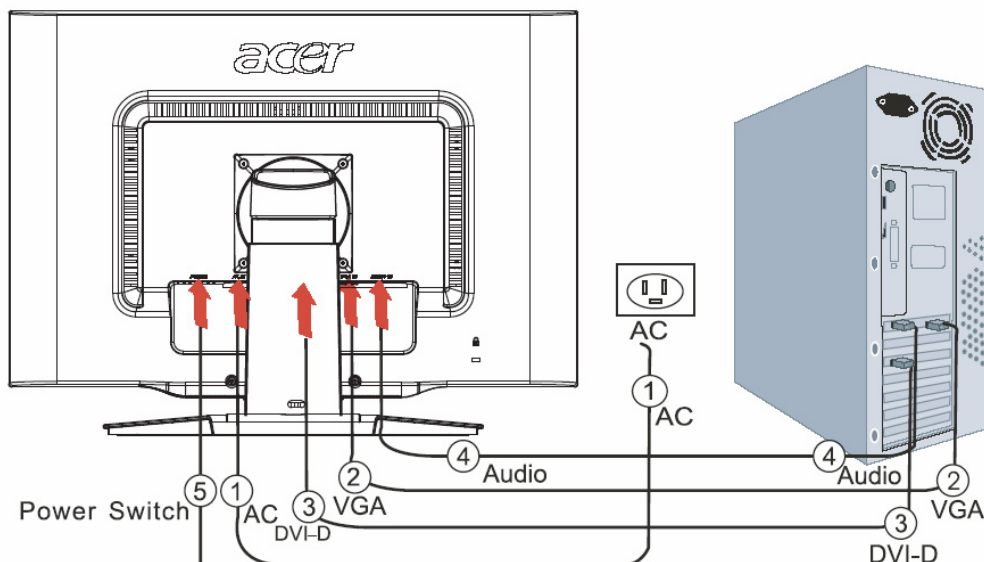
POZNÁMKY:

- Pri zmene uhla pohľadu sa nedotýkajte LCD obrazovky. Môžete spôsobiť jej poškodenie alebo puknutie.
- Pri zmene uhla pohľadu buďte opatrní, aby ste si neprivreli prsty alebo ruky.

Pripojenie zariadení



Upozornenie: Ubezpečte sa, že počítač aj monitor sú odpojené z elektrickej siete.

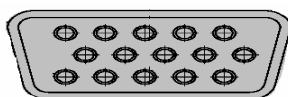


1	Sieťový kábel	Jeden koniec sieťového kábla zasuňte do monitora a druhý do správne uzemnenej elektrickej zástrčky.
2	VGA Kábel	Jeden koniec prepájacieho kábla zapojte do konektora VGA vstupu monitora a druhý do konektora VGA výstupu grafickej karty počítača. Nakoniec utiahnite krídlové skrutky konektora.
3	DVI kábel	Jeden koniec prepájacieho kábla zapojte do konektora DVI-D vstupu monitora a druhý do konektora DVI výstupu grafickej karty počítača. Nakoniec utiahnite krídlové skrutky konektora.
4	Zvukový kábel	Prepojte konektory zvukového vstupu LCD monitora a počítača pomocou zvukového kábla.
5	Vypínač	zapnutý/vypnutý



UPOZORNENIE:

1. Skontrolujte si VGA kartu svojho počítača, aby ste na pripájanie použili správny kábel.
2. Uistite sa, že koniec kábla vyhovuje tvaru konektora, do ktorého je zapojený a že žiadny z kolíkov nie je zohnutý alebo iným spôsobom poškodený.



VGA

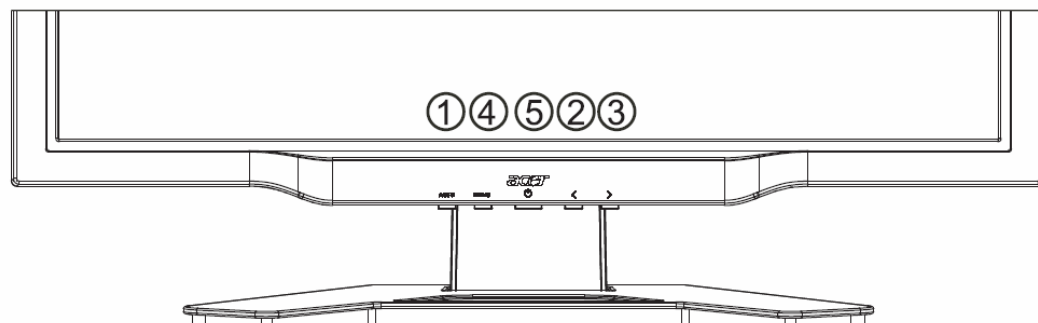


DVI-D

Zapínanie monitora

Najprv prepnite hardvérový prepínač na zadnej strane monitora do polohy zapnuté, potom zapnite PC a stlačte vypínač na ovládacom paneli monitora. Ak vidíte, že LED dióda na vypínači svieti na zeleno, znamená to, že je počítač pripravený na používanie. Po približne 10 sekundách sa objaví obrazový signál. Ak nevidíte zelené svetlo na vypínači ani obrazový signál, skontrolujte zapojenia.

Nastavenie obrazu



Vonkajšie ovládanie

1	AUTO	AUTO	Ak je obrazovkové menu (OSD) aktívne, stlačte toto tlačidlo, aby ste opustili OSD. Ak je menu OSD neaktívne, stlačte toto tlačidlo a monitor automaticky nastaví umiestnenie, ostrosť a frekvenciu obrazu.
2/3	</>	MÍNUS/ PLUS	Ak je obrázkové menu (OSD) aktívne, stlačte toto tlačidlo pre vstup a výber v OSD. Ak je menu OSD neaktívne, stlačte tlačidlo raz, potom stlačte tlačidlá označené ako MÍNUS alebo PLUS pre pridanie hlasitosti.
4	MENU	Funkcia OSD	Stlačte toto tlačidlo, ak chcete zobraziť menu OSD. Stlačte ho znovu, ak chcete vybrať niektoré z nastavení menu OSD.
5		ZAPNÚŤ/VYPNÚŤ	Zapnutie/vypnutie. Zelená: zapnuté Oranžová: v spiacom režime

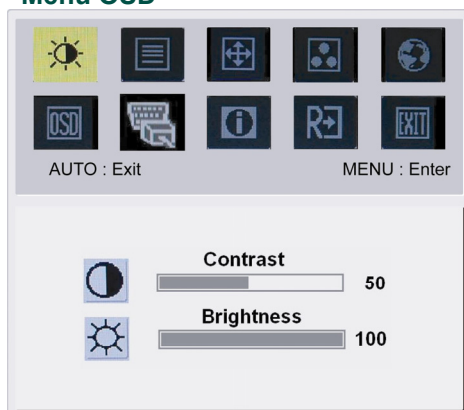
Nastavenia prostredníctvom menu OSD

Pozrite si časť „Vonkajšie ovládanie“ na strane 7.

Ak chcete upraviť nastavenia prostredníctvom menu OSD:

1. Stlačte tlačidlo **MENU**, aby ste sa dostali do ponuky OSD.
2. Tlačidlo stlačte ešte raz, aby ste si mohli vybrať z 10 funkcií v menu OSD.
3. Použite tlačidlá označené ako **MÍNUS** alebo **PLUS**, aby ste sa nastavili na požadovaný ovládač a upravte ho na požadovanú úroveň.
4. Ak ste ukončili všetky nastavovania, stlačte tlačidlo **AUTO**, aby ste opustili menu OSD.

Menu OSD

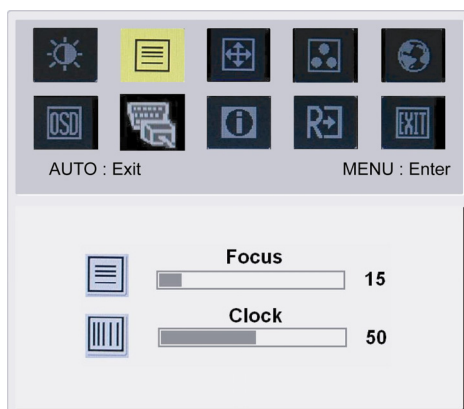


Kontrast (Contrast):

Prostredníctvom tejto položky vzájomne upravujete tmavé a svetlé tóny farby, aby sa dosiahol dostatočný kontrast.

Jas (Brightness):

Prostredníctvom tejto položky upravujete jas obrazu na obrazovke.

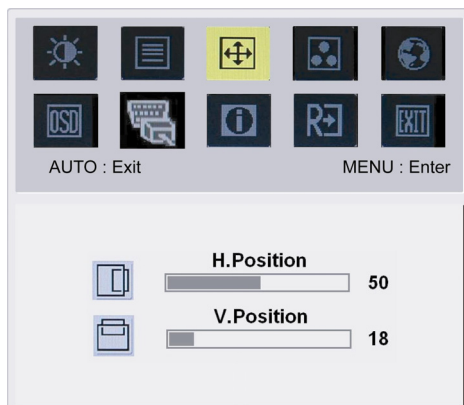


Ostrosť (Focus):

Táto funkcia odstraňuje akékoľvek horizontálne skreslenie a obraz robí jasným a ostrým.

Frekvencia (Clock):

Ak sa na pozadí obrazovky nachádzajú vertikálne pásy, táto funkcia ich spraví menej viditeľnými, a to zmenšením ich veľkosti. Takisto zmení veľkosť obrazovky horizontálne.

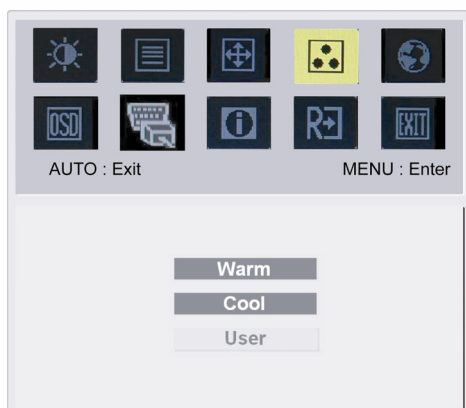


Horizontálne umiestnenie (H-Position):

Nastavuje obrazovku horizontálne.

Vertikálne umiestnenie (V-Position):

Nastavuje obrazovku vertikálne.



FARBA:

Existujú tri spôsoby ako upraviť farbu:

Teplá – bielo-červená (**Warm**)

Studená – bielo-modrá (**Cool**)

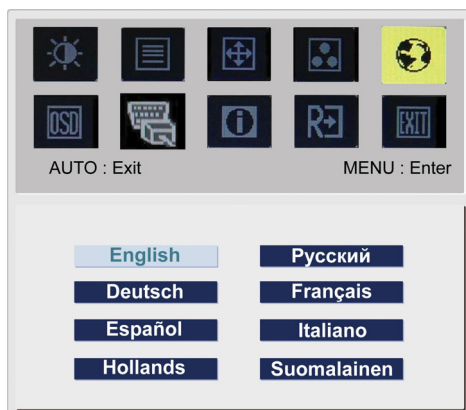
Definovaná **užívateľom (User)**:

Tu si môžete farby upravovať pridávaním červenej, zelenej a modrej zložky podľa svojho želania.



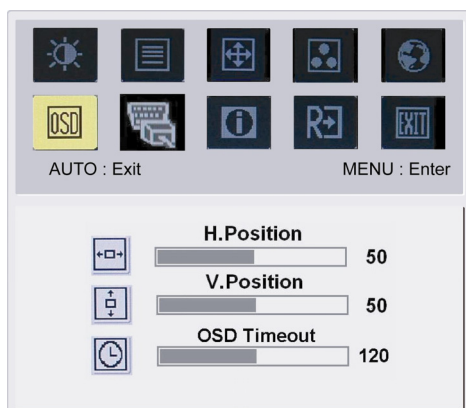
Jazyky pre Áziu:

Vyberte si, v ktorom jazyku sa má menu OSD zobrazovať. Vyberte si medzi angličtinou, nemčinou, španielčinou, zjednodušenou čínštinou, tradičnou čínštinou, francúzštinou, taliančinou a japončinou.



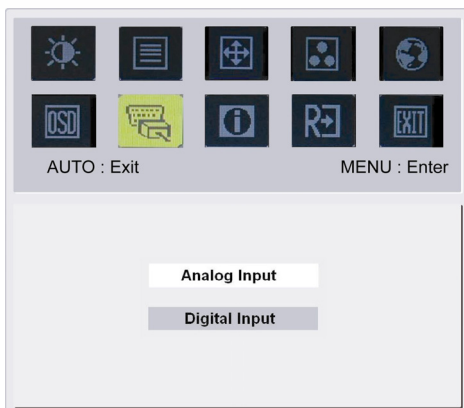
Jazyky pre Európu, Stredný východ a Afriku:

Vyberte si, v ktorom jazyku sa má menu OSD zobrazovať. Vyberte si medzi angličtinou, nemčinou, španielčinou, ruštinou, holandštinou, francúzštinou, taliančinou a fínštinou.



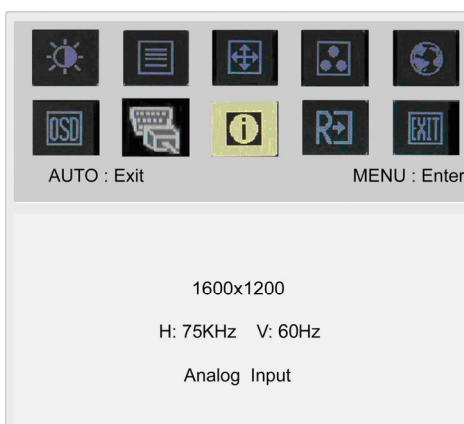
NASTAVENIA OSD:

Týmto nastavením možno meniť pozíciu okna s menu OSD na obrazovke a dobu jeho zobrazenia.



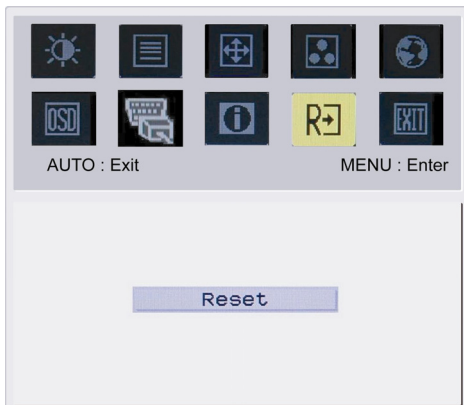
**Vstupný signál:
Analogový vstup
Digitálny vstup**

Vyberte si zobrazenie prostredníctvom analógového alebo digitálneho vstupu.



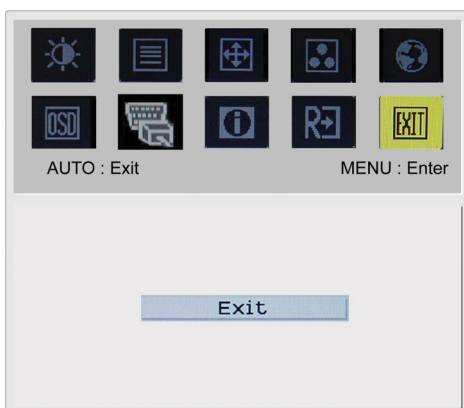
INFORMÁCIE:

Po vybratí tejto položky sa na obrazovke zobrazia stručné informácie.



Reset:

Návrat k východiskovým nastaveniam.



Koniec (Exit):

Opustenie menu OSD.

Odstraňovanie závad

Problémy	Možné riešenia
LED dióda signalizujúca zapnutie nesvieti	<ul style="list-style-type: none"> • Skontrolujte, či je vypínač v polohe ZAPNUTÉ. • Uistite sa, že je sieťový kábel zapojený.
Na obrazovke nevidno žiadny obraz	<ul style="list-style-type: none"> • Skontrolujte, či je vypínač v polohe ZAPNUTÉ. • Uistite sa, že je sieťový kábel zapojený. • Uistite sa, že video kábel je pevne zapojený do zadných častí monitora a počítača. • Pohnite myšou, alebo stlačte kláves, aby sa monitor prepol zo spiacieho režimu.
Obrázok je zobrazený v nesprávnych farbách	<ul style="list-style-type: none"> • Pozrite si časť „Nastavenie farieb“, kde sa dozviete, ako nastaviť farebné spektrum (RGB), alebo ako vybrať farebnú teplotu.
Obrázok poskakuje alebo sa vlní	<ul style="list-style-type: none"> • Odstráňte alebo vypnite elektrické zariadenia v blízkosti monitora, ktoré môžu spôsobovať rušenie. • Prezrite video kábel monitora a uistite sa, že žiadny z jeho kolíkov nie je zohnutý.
Obrázok nemá správnu veľkosť alebo nie je správne vycentrovaný	<ul style="list-style-type: none"> • Stlačte tlačidlo SELECT/AUTO a monitor automaticky nastaví optimálne umiestnenie obrazovky. • Pozrite si časť „Nastavenie umiestnenia obrazu“.



Upozornenie: Nepokúšajte sa opravovať monitor ani otvárať počítač vlastnými silami. Ak sa problém nedá odstrániť podľa návodu v časti „Odstraňovanie závad“, všetky opravy zverte do rúk zamestnancom kvalifikovaného servisu.

Všeobecné údaje

Položka	Popis
LCD Panel	
Obrazovka	24-palcový plochý panel s aktívnou maticou TFT LCD
Maximálne rozlíšenie	UXGA 1920×1200 bodov
Veľkosť bodu	0, 270 mm
Počet farieb	16,7 miliónov
Jas	500 cd/m ² (typicky)
Kontrastný pomer	1000:1 (typicky)
Doba odozvy	6 ms (GTG)
Horizontálny uhol pohľadu	178° (typicky)
Vertikálny uhol pohľadu	178° (typicky)
Vonkajšie ovládanie	
Vypínač	ZAPNUTÉ/VYPNUTÉ
Ovládacie tlačidlá	Auto, MENU, MÍNUS, PLUS
Funkcia OSD	
Contrast/Brightness	Kontrast/Jas
Focus/Clock	Ostrosť/Frekvencia
Position	Umiestnenie
Color	Farby
Language	Jazyk
OSD setting	Nastavenia OSD
Input Signal	Vstupný signál
Information	Informácie
Reset	Reset
Exit	Koniec
Video rozhranie	
Video	Analogové 0,7 V/Digitálne TMDS (voliteľné)
Synchronizácia	TTL (+/-)
Plug & Play	DDC2B
Elektrické napájanie	
Zdroj napájania	100~240 V AC, 50/60 Hz
Spotreba energie počas normálneho výkonu	< 100 W
Spotreba energie v spiacom režime	< 4 W
Rozmery a hmotnosť	
Rozmery (šírka x výška x dĺžka)	572 x 454.1 x 296.2 mm (spolu s podstavcom)
Hmotnosť (netto/brutto)	7.0 kg / 10.7 kg
Rozmery (šírka x výška x dĺžka)	572 x 425.5 x 296.2 mm (spolu s podstavcom)
Hmotnosť (netto/brutto)	(Platí iba pre AL2423W h/AL2423W r) 8.5 kg / 12 kg (Platí iba pre AL2423W h/AL2423W r)

Likvidácia výbojok



VÝBOJKY VO VNÚTRI TOHTO VÝROBKU OBSAHUJÚ ORTUŤ A MUSIA SA RECYKLOVAŤ ALEBO LIKVIDOVAŤ V SÚLADE S MIESTNYMI, ŠTÁTNYMI ALEBO FEDERÁLNYMI ZÁKONMI. AK CHCETE VEDIEŤ VIAC, OBRÁŤTE SA NA ZDRUŽENIE ELECTRONIC INDUSTRIES ALLIANCE NA STRÁNKE WWW.EIAE.ORG. INFORMÁCIE O ŠPECIFICKEJ LIKVIDÁCII VÝBOJOK NÁJDETE NA STRÁNKE WWW.LAMPRECYCLE.ORG.