

INDICE

Belangrijke veiligheidsmaatregelen

Hoofdstuk 1: Inleiding

1.1 Karakteristieken.....1

1.2 Controlelijst.....1

Hoofdstuk 2: Installatie

2.1 Uw monitor met de computer verbinden.....2

Capitolo 3 Vista d'insieme del monitor

3.1 Overzicht van het voorpaneel.....3

3.2 Overzicht van het achterpaneel.....4

Hoofdstuk 3: Overzicht van uw monitor

4.1 Aan-/uitschakelaar..... 5

4.2 Voedingsindicatorlichtje5

4.3 Volume.....5

4.4 Menufuncties5

4.5 OSD-menu 6

4.6 Tijdstabel van de vooraf ingestelde modes.....9

Hoofdstuk 5: Technische informatie

5.1 Productspecificaties 9

5.2 Pintoewijzing van de signaalconnector 10

5.3 Oplossen van problemen 11

BELANGRIJKE VEILIGHEIDSINSTRUCTIES

Waarschuwingen

1. Lees alle instructies.
2. Alvorens de monitor te reinigen moet u de stekker uit het stopcontact trekken. Gebruik geen vloeibare of verstuifbare reinigingsmiddelen. Reinig deze monitor aan de hand van een lichtjes vochtige doek.
3. Gebruik deze monitor niet in nabijheid van water, bijvoorbeeld: nabij een badkuip, een wasbak, een gootsteen, een natte kelder, of een zwembad, enz...
4. Plaats de monitor niet op een onstabiel oppervlak. De monitor zou kunnen vallen en een persoon verwonden of een toestel of voorwerp beschadigen. Plaats de monitor enkel op een tafel, bureau of steun die goedgekeurd werd door de fabrikant. Indien de monitor aan een muur of een rek gemonteerd wordt dan moet de gebruikte monteerkit goedgekeurd zijn door de fabrikant.
5. De sleuven en openingen aan de achter- en onderkant van de monitor zorgen voor de v4entilatie. Om een betrouwbare werking te verzekeren en oververhitting te vermijden mag u deze ventilatieopeningen in geen geval blokkeren of bedekken. Plaats de monitor in geen geval op een bed, sofa, tapijt of ander gelijkaardig oppervalk die deze openingen zou kunnen bedekken. Plaats de monitor in geen geval nabij radiatoren of andere warmtebronnen. Plaats de monitor ook niet in een inbouwkast of boekenrek, tenzij er extra ventilatie voorzien is.
6. Plaats geen voorwerpen op de voedingskabel en zorg ervoor dat de voedingskabel geen voorbijkomende personen hindert.
7. Steek geen voorwerpen in de sleuven of opening van de monitor. De voorwerpen zouden contact kunnen maken met elementen die onder hoogspanning staan en een elektrische schok of brand veroorzaken. Mors geen vloeistoffen over de monitor.
8. Tracht niet van de monitor zelf te herstellen. Het openen van het deksel kan u doen blootstellen aan elementen die onder hoogspanning staan en zodoende een elektrische schok veroorzaken. Alle herstellingen moeten gebeuren door bevoegd personeel.
9. Trek de stekker uit het stopcontact en contacteer onmiddellijk een bevoegde technicus indien een van de onderstaande situaties zich voordoet:
 - a. De voedingskabel is beschadigd.
 - b. Er werd een vloeistof over de monitor gemorst.
 - c. De monitor werd blootgesteld aan regen of water.
 - d. De monitor is gevallen of de behuizing werd beschadigd.
 - e. De prestaties van de monitor zijn allesbehalve normaal.

1.1 Functies

- Multi-scanning met horizontale frequenties van 31 KHz tot 60 KHz en verticale frequenties van 56 Hz tot 75 Hz.
- Microprocessor met OSD-besturing (On Screen Display).
- Compatibel met IBM VGA standaard, Extended VGA, Super VGA, IBM XGA modes, en VESA resolutiestandaarden.
- Universele stroomvoorziening
- IConform met TCO 99
- Compatibel met Microsoft Windows 9X/2000 & VESA DDC 1/2 B (Display Data Channel).

1.2 Controlelijst

Zorg ervoor dat de volgende items in de verpakking van uw LCD-monitor aanwezig zijn:

- Monitor
- Adattatore c.a.
- Wisselstroomadapter
- Wisselstroomvoedingskabel
- Signaalkabel

Indien er zich één van deze items niet in de verpakking bevindt, contacteer dan onmiddellijk uw verdeler voor ondersteuning.

Opmerking:

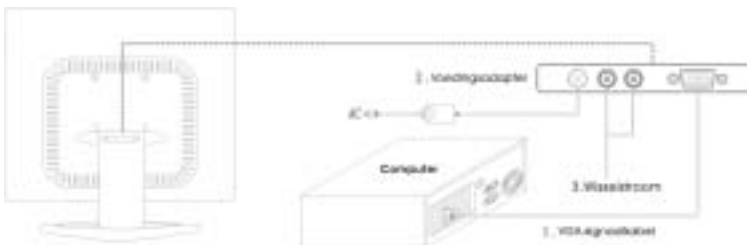
Bewaar de oorspronkelijke doos en verpakking voor eventueel toekomstig gebruik.

Hoofdstuk 1

Installatie

2.1 Uw computer met de monitor verbinden

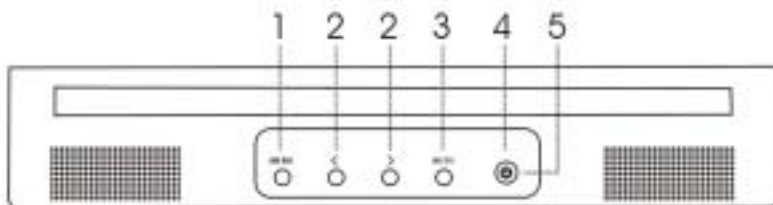
1. Zet de computer af en trek de stekker uit het stopcontact.
2. Verbindt de signaalkabel met de videopoort aan de achterkant van uw computer.
3. Verbindt de voedingskabel van de monitor met de wisselstroomkant van de adapter en verbindt de gelijkstroomkant van de adapter met de gelijkstroomaansluiting aan de achterkant van de monitor. Gebruik enkel de meegeleverde adapter.
4. Verbindt de voedingskabels van de computer en de monitor met stopcontact.
5. Zet uw computer en monitor aan. Nadat de computer volledig opgestart is zal de monitor het beeld weergeven; uw monitor is juist verbonden! Indien de monitor na het volledig opstarten van de computer geen beeld weergeeft, controleer dan nogmaals alle verbindingen.



Verbindt de monitor met de computer en de stroomvoorziening

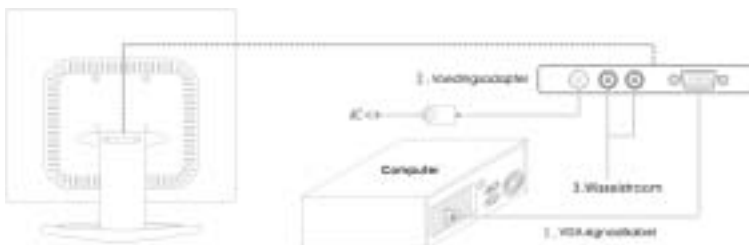
Overzicht van uw monitor

3.1 Overzicht van het voorpaneel



- 1. Menuknop
- 2. Selectieknop
- 3. Auto-knop
- 4. Aan-/uitschakelaar
- 5. Voedingsindicator

3.2 Overzicht van het achterpaneel



- 1. Signaalkabel
- 2. Wisselstroom
- 3. Voedingsaansluiting

FUNZIONAMENTO – Caratteristiche per l'accesso diretto

4.1 Aan-uitschakelaar

Deze knop wordt gebruikt om de monitor aan en af te zetten

4.2 Voedingsindicatorlichtje

Dit indicatorlichtje brandt groen tijdens een normale werking en brandt oranje wanneer uitgeschakeld. Het indicatorlichtje knippert oranje tijdens de energie besparende modus.

4.3 Volume

Met deze functie kan het geluid harder of zachter worden afgesteld.

4.4 Menufuncties

De volgende functies zijn allemaal toegankelijk vanuit het OSD-menu. Eens dat u een aanpassing voltooid hebt, drukt u op de afsluitknop om het OSD-menu uit te schakelen.

Volg de onderstaand selectiewerkwijze en pas een item aan de hand van het OSD-menu.

Stap 1. Druk op de **Menu** knop om het OSD-menu te activeren.

Stap 2. Druk op de Selectieknop < of Selectieknop > om het gewenste menufunctie te selecteren.

Stap 3. Wanneer u de gewenste functie gevonden heeft, drukt u nogmaals op de Menuknop, en het submenu zal vervolgens weergegeven worden.

Stap 4. Druk op de Menuknop en laat hem los, het geselecteerde item en de schuifbalk zal van kleur veranderen.

Stap 5. Druk < op of > om de waarde van het item te vermeerderen of te verminderen.

Stap 6. Druk nogmaals op de Menuknop en laat hem los om de instelling op te slaan. De schuifbalk zal veranderen. U kunt nu een andere functie selecteren door < op > of te drukken. Druk op het pictogram EXIT (afsluiten) om terug te gaan naar het hoofdmenu.

Stap 7. Herhaal nogmaals stap 2 tot stap 6 om andere aanpassingen te doen.

4.5 OSD-menu

1. Hoofdmenu

Het hoofdmenu heeft u een overzicht van alle beschikbare functies van het OSD-menu. Wanneer u een regeling wilt doen van het beeldscherm, druk dan op de Menuknop.



2. Brightness

Regelt de algemene helderheid van het beeld en ook dat van de achtergrond.

3. Contrast

Regelt de helderheid van het beeld in verhouding met de achtergrond

4. H. position

Verplaatst het beeld naar links of naar rechts

5. V. position

Verplaatst het beeld naar beneden of naar boven

6. H. Size

Vergroot of verkleint de horizontale grootte van het beeldscherm.

7. Phase

Verbeterd de duidelijkheid en de stabiliteit van de weergave.

8. Color

Menù per la selezione dei colori.

Selecteer Gebruikersmodus

Colore impostato dall'utente: per impostare l'intensità individuale del colore, cioè per aumentare o ridurre il colore rosso, verde o blu dipendendo dal colore selezionato.



Cool

Stelt de kleur van het beeldscherm in op deze vooraf ingestelde waarde. Het beeldscherm zal blauwer en helderder zijn.

Warm

Stelt de kleur van het beeldscherm in op deze vooraf ingestelde waarde. Het beeldscherm zal roder zijn en witter zijn.

9.Auto

Zorgt automatisch voor de beste prestaties naargelang de VGA-instelling.

10. Reset

Zet het huidig geselecteerde item terug op de fabriekinstelling. De gebruiker moet de vooraf in de fabriek ingestelde videomode gebruiken om deze functie te kunnen gebruiken.

11. Language

U kunt een van de zeven beschikbare talen selecteren.

12.OSD

U kunt de plaats van het OSD-menu op uw beeldscherm kiezen

H- position

Verplaats het OSD-menu naar links of rechts.

V-position

Verplaats het OSD-menu naar boven of beneden.

Exit

Om het submenu af te sluiten

4.6 Tijdstabel van de vooraf ingestelde modes

Résolution	Horizontale	Verticale
720 × 400	31,47 kHz	70 Hz
640 × 480	31,47 kHz	60 Hz
640 × 480	37,86 kHz	72,8 Hz
640 × 480	37,5 kHz	75 Hz
800 × 600	37,88 kHz	60,3 Hz
800 × 600	48,08 kHz	72,2 Hz
800 × 600	46,87 kHz	75 Hz
1024 × 768	48,36 kHz	60 Hz
1024 × 768	56,48 kHz	70,1 Hz
1024 × 768	60,02 kHz	75 Hz

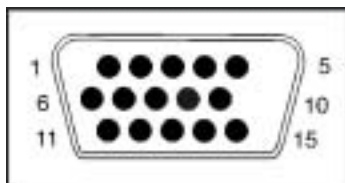
Technische informatie

5.1 Designazione dei piedini

Grootte (in duim)	15"
Max. resolutie	<u>1024*768@75Hz</u>
Aanbevolen resolutie	<u>1024*768@60Hz</u>
Horizontale frequentie	31-60KHz
Verticale frequentie	56-75Hz
Actief beeldoppervlak	304*228mm
puntgrootte	0.297*0.297mm
Weergavekleur	16.7M
Contrastverhouding (typisch)	500
Helderheid van het wit	300 cd/m ²
Bandbreedte	80MHz
Gebruikersbedieningen	4 toetsen
OSD- functies	Helderheid, Contrast, H-positie, V-positie, H-grootte, fase, Kleurselectie, Auto, Reset (op nul zetten), taal, OSD-regeling, afsluiten,
Weergavehoek	140 graden/120 graden
Adapteringang	100V tot 240V (wisselstroom)
Verbruik (onder)	36W
Connectorsignaal	D-sub 15Pin
Veiligheid & EMI	UL/CUL, TUV/GS, CE, FCC/DOC CB, VCCI, TCO99, BSMI, C-Tick B Mark, PSB, CCC, 13406-2
Afmetingen (verpakking)	418(B) x 421(H) x 188 (D) mm
Gewicht bruto / netto	4.8KG / 3.3 KG
Multimedia functies	Met luidsprekers 2W + 2W (8Ω)
Ingangsgevoeligheid	220mV

5.2 Pntoewijzing van de signaalconnector

Broche	Signale (D-sub)	Broche	Segnale (presa D-sub)
1	Rosso	9	5 V _{DC}
2	Verde	10	Messa a terra
3	Blu	11	Messa a terra
4	Messa a terra	12	SDA (per DDC)
5	Prova automatica	13	Sincr. orizz.
6	Messa a terra, rosso	14	Sincr. vert.
7	Messa a terra, verde	15	SCL (per DDC)
8	Messa a terra, blu		



Connettore segnali

5.3 Eliminazione dei errori

Prima di consultare il tecnico o il servizio clientela, seguire le istruzioni qui sotto per risolvere il problema. Se viene necessario l'assistenza, consultare il rivenditore dove ha acquistato questo monitor LCD.

Nessuna immagine allo schermo

- ◆ Controllare se fosse stato collegato bene il cavo d'alimentazione al monitor, all'adattatore e alla presa di corrente.
- ◆ Controllare la connessione del cavo segnali tra il monitor e il PC.
- ◆ Impostare la luminosità e il contrasto.
- ◆ Il monitor è in modalità di risparmio di energia elettrica.

L'immagine allo schermo è troppo grande o piccola

- ◆ Impostare l'impostazione automatica per mezzo dei tasti del menù OSD.

I colori appaiono distorti

- ◆ È stato collegato correttamente il cavo segnali?
- ◆ Impostare il colore per mezzo dei tasti del menù OSD.

L'immagine è troppo chiara o oscura

- ◆ Impostare la luminosità e il contrasto per mezzo dei tasti del menù OSD.

Nessun'emissione di suoni o emissione debole

- ◆ Controllare la connessione del cavo audio.
- ◆ Accertarsi che il programma suoni del PC funzioni bene.
- ◆ Impostare il volume per mezzo dell'impostazione suoni o impostare la scheda audio o l'impostazione del volume del PC.
- ◆ Impostare il volume utilizzando i tasti di controllo trovandosi sul monitor.