

# TÁBUA DA MATÉRIA

## **Importante Instrução de Segurança**

### ***Capítulo 1 Introdução do Produto***

- 1.1 Característica..... 1
- 1.2 Carta de Revisão..... 1

### ***Capítulo 2 Instalação***

- 2.1 Instalação..... 2

### ***Capítulo 3 Descrição do Monitor***

- 3.1 Descrição do painel dianteiro..... 3
- 3.2 Descrição do painel de terminais na caixa traseira..... 3

### ***Capítulo 4 Operação***

- 4.1 Interruptor de energia..... 4
- 4.2 Indicadora de energia..... 4
- 4.3 Volume..... 4
- 4.4 Característica do menu de operação..... 4
- 4.5 Menu de operação OSD..... 5
- 4.6 Modo de exibição..... 8

### ***Capítulo 5 Dados Técnicos***

- 5.1 Especificação do produto..... 9
- 5.2 Conector de cabos de sinal..... 10
- 5.3 Localização e Reparação de Defeitos..... 11

## Importante Instrução de Segurança

1. Ler todas instruções detenidamente.
2. Desligar este producto da tomada antes da limpeza. Não usar detergentes líquidos ou aerosol. Usar um pano para limpá-lo.
3. Não usar este producto cerca de água. Por exemplo, banheira, carro, pia ou tina de lavanderia, embasamento molhado ou piscina.
4. Não colocar este producto em um carro, estante ou tabela instável. O producto poderá cair, causando danos sérios. Usar sómente um carro, estante ou tabela recomendado ou vendido pelo fabricante com jôgo provado pelo fabricante.
5. Ranhuras e aberturas são para a ventilação para assegurar a boa operação do producto e proteção de recalentamento. Estas aberturas não devem bloquear ou tampar. As aberturas não devem nunca ser bloqueadas deixando o producto em uma cama, sofá y outras superfícies similares. Este producto não deve nunca ser colocado cerca ou acima de um radiador ou quencedor, ou em uma instalação incorporada sem boa ventilação.
6. Não colocar nada acima do cordão elétrico. Não colocar este producto onde o cordão não está pisado.
7. Nunca empurre artigos de nenhum tipo no producto pelas ranhuras do gabinete, já que estão em contacto com pontos de voltagens perigosos ou curto circuito nas peças com resultado de incêndio ou choques elétricos. Nunca derramar líquido de nenhum tipo no producto.
8. Não tente reparar este producto você mesmo, já que as aberturas ou tampas deixam a você exposto a pontos de voltagens perigosos ou outros riscos. Refira todo serviço a pessoas de serviço qualificadas.
9. Em caso dos seguintes, desligar este producto da tomada para referir o serviço a pessoas qualificadas:
  - a. Quando o cordão elétrico ou rolha esteja danado ou desgastado.
  - b. Se líquido derramado no producto.
  - c. Se o producto esteja exposto a chuva ou água.
  - d. Se o product caído ou a caixa danada.
  - e. Se o producto mostra câmbios no cumprimento, para necessidade de serviço.

## **1.1 Característica**

- Frequência de escandir horizontal de 31 ~ 60KHz e frequência de escandir vertical de 56 ~ 75Hz.
- Micro processador basado nos ajustamentos OSD.
- Compatível com IBM VGA, VGA, Super VGA e VESA.
- Uso directo com AC100 ~ 240V, 50Hz/60Hz sem ajustamentos.
- TCO 99
- Compatível com Windows 9x/Me/XP e VESA DDC (Plug & Play).

## **1.2 Carta de Revisão**

Verificar se seu monitor LCD apresenta com os seguintes:

- Seu monitor.
- Adaptador AC.
- Cordão elétrico AC.
- Cabo de sinal

Para evitar danos no monitor na instalação, conecta o cabo de sinal e o de som, para logo inserir o cordão elétrico.

### *Notas:*

Para evitar caída e danos no monitor durante sua instalação, manter sua gravidade da caixa do monitor.

# Capítulo 2

## Instalação

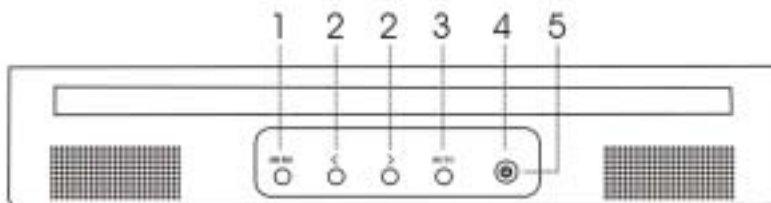
### 2.1 Instalação

1. Apagar seu computador e desligar o cordão elétrico.
2. Conectar o cabo de sinal na ranhura da parte traseira do computador e apertar os parafusos nas duas pontas do cabo de sinal.
3. Inserir o cordão elétrico na ranhura do conversor AC/DC e o cabo AC/DC na ranhura DC na parte traseira do monitor.
4. Inserir os cordões elétricos do computador e o monitor na tomada mais cerca.
5. Acender o computador e o monitor. Se el monitor está com imagem, você já está com sua instalação pronta. No caso contrário, revisa todos os cabos.



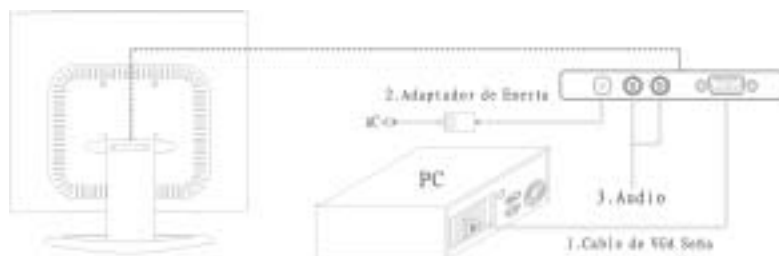
Conectar el monitor a la computadores y el suministro de energía.

### 3.1 Descrição do painel dianteiro



- |                     |                         |
|---------------------|-------------------------|
| 1. Interruptor menu | 4. Interruptor          |
| 2. Seletor          | 5. Indicador de energia |
| 3. Auto             |                         |

### 3.2 Descrição do painel de terminais na caixa traseira



- |                         |             |
|-------------------------|-------------|
| 1. Cabo de sinal        | 3. Audio in |
| 2. Tomada de energia DC |             |

## Operação

### 4.1 Interruptor de energia

Para acender o apagar o monitor.

### 4.2 Ador de energia

Luz verde para acendido normal, luz verde laranja intermitente para estado de conservação de energia e luz laranja para estado apagado.

### 4.3 Volume

Esta característica aumenta o volume para cima ou decresce o volume para abaixo.

### 4.4 Característica do menu de operação

O menu OSD é para as seguintes características. Lógico do ajustamento, pressiona "Escape" para cerrar o menu de operação.

*Usar o sistema OSD da seguinte maneira para ajustamentos principais.*

**Passo 1.** Pressionar <Menu Principal > para iniciar o sistema OSD.

**Passo 2.** Pressionar < ou > para mover no menu.

**Passo 3.** Lógico da seleção da função ajustada, pressionar <Menu Principal > para ajustamentos o sub-menu.

**Passo 4.** Lógico de liberar a tecla MENU, o artigo selecionado passará a vermelho.

**Passo 5.** Para justamentos, pressionar < ou > no sentido do relógio para aumentar ou no sentido contrário do relógio para diminuir.

**Passo 6.** Pressionar <Menu Principal > novamente para guardar o valor de ajustamento e tornar no MENU, ou quando as letras do submenu passarão de azul e você pressionar < ou > para selecionar outras funções ou "Escape" para pressionar <Menu Principal > novamente e tornar no MENU.

**Passo 7.** Seguir a passos 2~6 para outros ajustamentos.

## 1. Menu Principal

O menu principal no OSD proporciona contrólodos de seleção com pressão na pantalha.



### 2. Brilho

Modificar toda imagen y el fondo de brillantez de la pantalla.

### 3. Contraste

Modificar el brillante de la imagen en relación al fondo.

### 4. Posição H

Para mover la imagen de dibujo horizontalmente arriba o abajo.

### 5. Posição V

Para mover la imagen de dibujo verticalmente arriba o abajo.

### 6. Tamanho H

Para incrementar o bajar el tamaño horizontal de la imagen.

### 7. Fase

Para imagens claros e estaveis.

### 8. Côr (Seleção de temperatura de côr)

Menu de seleção de côr.

#### Seleção de modo de operador

Para ajustamento R/G/B para seu côr desejado.

**Cool**


A seleção de COOL para deixar sua pantalha de cõr azul.

**Warm**

A seleção de WARM para deixar sua pantalha de cõr vermelho.

**9. Auto** 

Para ajustar o modo de exibição no melhor estado. Passar a "Fase" para mais ajustamentos.

**10. Reajustar** 

Nesta função, sua freqüência deve estar no modo de exibição e pressionar "tornar" para tornar no valor programado na fábrica. Esta função não está disponível no modo de não exibir monitor.

**11. Idioma** 

Para selecionar dos 7 idiomas disponiveis com programação.

**12. OSD** 


Para ajustar a posição do OSD na pantalha.

**Posição H** 

Para ajustar o OSD de maneira horizontal.

**Posição V** 

Para ajustar o OSD de maneira vertical.

**Saída:** 

Para sair o submenu e tornar no menu principal.



#### 4.6 Modo de exibição

<b><i>Resolução</i></b>	<b>Horizontal</b>	<b>Vertical</b>
720 X 400	31.47 KHz	70 Hz
640 X 480	31.47 KHz	60 Hz
640 X 480	37.86 KHz	72.8 Hz
640 X 480	37.5 KHz	75 Hz
800 X 600	37.88 KHz	60.3 Hz
800 X 600	48.08 KHz	72.2 Hz
800 X 600	46.87 KHz	75 Hz
1024 X 768	48.36 KHz	60 Hz
1024 X 768	56.48 KHz	70.1 Hz
1024 X 768	60.02 KHz	75 Hz

Modos de exibição programados na fábrica estão sujeitos a câmbio sem aviso.

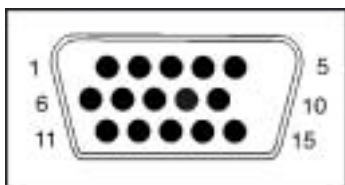
### Dados Técnicos

#### 5.1 Especificaciones del producto

<b>Tamanho</b>	<b>15"</b>
<b>Resolução máxima</b>	1024*768@75Hz
<b>Resolução recomendada</b>	1024*768@60Hz
<b>Frequência horizontal</b>	31 ~ 60KHz
<b>Frequência vertical</b>	56 ~ 75Hz
<b>Tamanho visível</b>	304*228mm
<b>Piche de ponto</b>	0.297mm*0.297mm
<b>Côr</b>	16.7M
<b>Contraste</b>	500
<b>Brilho</b>	300cd/m <sup>2</sup>
<b>Frequência de ponto</b>	80MHz
<b>Contrôlo do painel</b>	4-tecla SW
<b>OSD</b>	Brilho, Contraste, Posição H, Posição V, Tamanho H, Fase, Seleção de côr, Auto, Reajustar, Idioma, OSD ajustamento, Escape,
<b>Ângulo visível (H)</b>	140°
<b>Ângulo visível (V)</b>	120°
<b>Convertidor AC/DC</b>	AC 100 ~ 240V/DC12V
<b>Consumo (Máx)</b>	36W
<b>Cabo de sinal</b>	D-sub 15 pinças
<b>Standard segurança</b>	UL/CUL, TUV/GS, CE, FCC/DOC, CB, VCCI, TCO99, BSMI, C-Tick, B Mark, PSB, CCC, 13406-2
<b>Dimensão (Pacote)</b>	418Lx421Ax188F (mm)
<b>Peso total/neto</b>	4.8KG/3.3KG

## 5.2 Conetor de cabos de sinal

Pinça	Sinal	Pinça	Sinal
1	Vermelho	9	5V <sub>DC</sub>
2	Verde	10	Terra
3	Azul	11	Terra
4	Terra	12	SDA (DDC)
5	Prova automática	13	Sincronização horizontal
6	Terra sinal vermelho	14	Sincronização vertical
7	Terra sinal verde	15	SCL (DDC)
8	Terra sinal azul		



Seña de conexión

### **5.3 Localização e Reparação de Defeitos**

Temos as seguintes recomendações para solucionar problemas na sua instalação.

Para maior ajuda, consultar a nossos concessionários.

#### **Não imagem na pantalha.**

- ◆ Cabos de sinal ligados entre o monitor e seu computador.
- ◆ Contrôlo de contraste e brilho.
- ◆ Monitor no estado de conservação de energia.
- ◆ Cordão elétrico do convertidor AC/DC ligado.
- ◆ Monitor Win9x programado em no modo de exibição de monitor.

#### **Imagens grandes, pequenos ou com interferência**

- ◆ AUTO no menu principal OSD.
- ◆ Monitor Win9x programado mais alto em no modo de exibição de monitor.

#### **Distorção ou falta de côr**

- ◆ Cabos de sinal ligados.
- ◆ Ajustamento de côr do menu principal no OSD.

#### **Imagens brilhante ou escuro**

- ◆ Ajustamento de Brilho ou Contraste no menu principal OSD.

#### **Não som, som baixo ou alto**

- ◆ Verificar se uma ponta do cordão elétrico está na fonte elétrica do monitor e a outra no LINE ON do computador.
- ◆ Verificar se o sistema audio do computador está normal ou mudo.
- ◆ Cambiar o som com ajustamentos, cartão audio ou volume do computador, para deixar o som em volume ideal.
- ◆ Ajustar as teclas de contrôlo "▲" ou "▼" no monitor para volume.