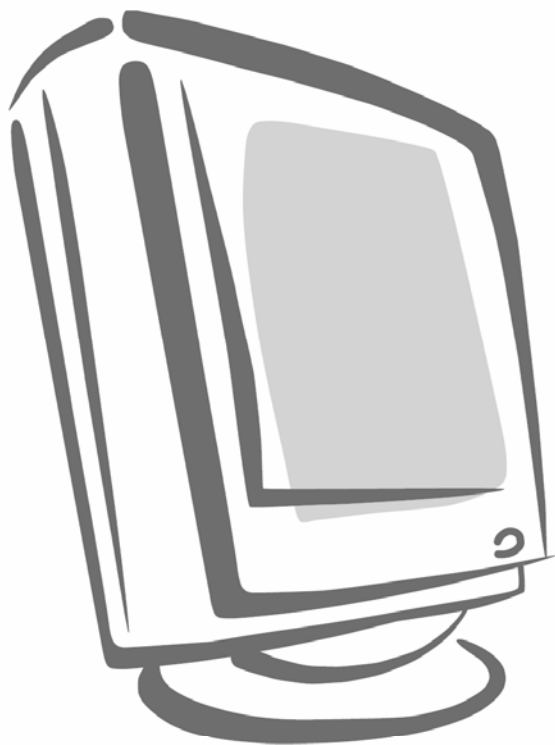


Acer TV10-F



Uživatelská příručka

acer

Obsah

Bezpečnostní pokyny	2
Obsah balení	3
Dálkový ovladač	4
Pokyny pro instalaci	5
Obsluha televizního modulu	7
Volba vstupu	9
OSD nabídka	9
Teletext	12
Řešení problémů	12
Technické údaje	13

Bezpečnostní pokyny

VÝSTRAHA: Přečtěte si prosím důkladně celou uživatelskou příručku.

Odložte si tuto uživatelskou příručku pro pozdější použití.

Dbejte na bezpečnostní pokyny a upozornění uvedené na štítku zařízení.

Dodržujte všechny instrukce.

Nepoužívejte přístroj v blízkosti vody.

Na čištění používejte suchý hadřík.

Neblokujte větrací otvory. Zařízení nainstalujte dle instrukcí výrobce.

Neumísťujte zařízení do blízkosti zdrojů tepla, jako jsou radiátory, kamna nebo jiná zařízení (včetně zesilovačů), které produkují teplo.

Na napájecí kabel nepokládejte žádné předměty a dbejte, aby na kabel nikdo nestoupal – zejména u výstupu ze zařízení a v blízkosti elektrické zásuvky.

Používejte výlučně výrobcem specifikované příslušenství/doplňky.

Během bouří s blesky, nebo když neplánujete zařízení delší dobu používat, odpojte přístroj od elektrické sítě.

Veškeré opravy zařízení ponechejte na kvalifikovaného servisního technika. Oprava je nutná při jakémkoli poškození zařízení, například poškození napájecího kabelu nebo zástrčky, když do přístroje natekla kapalina nebo do něj vnikly cizí objekty, když byl přístroj vystaven dešti nebo přílišné vlhkosti, když nefunguje správně nebo když vám upadl.

Zařízení je navrženo tak, aby vyhovovalo následujícímu:

Tlak zvuku vycházející ze zařízení je v místě obsluhy menší nebo rovný 70 dB(A) (podle normy IEC 60704-1 1982).

Přístroj nesmí být vystaven šplouchající nebo stříkající vodě, proto na něj nepokládejte nádoby s vodou, například vázy.

Před čištěním přístroj nejdříve odpojte od elektrické sítě. Na čištění nepoužívejte žádné spreje nebo tekuté čisticí prostředky. Na vyčištění povrchu přístroje použijte lehce navlhčený měkký hadřík.

Síťová zásuvka nebo externí napájecí adaptér by měl být lehce dostupný a měl by se nacházet v blízkosti zařízení.

Přístroj umístěte na stabilní vodorovný povrch. Při pádu by se mohl vážně poškodit.

Na napájecí kabel nepokládejte žádné předměty. Umístěte zařízení tak, aby nikdo na napájecí kabel nestoupal.

Pokud nebudete přístroj delší dobu používat, odpojte jej od elektrické sítě. Zabráníte tak případnému poškození napěťovými rázy z rozvodné sítě.

V následujících případech požádejte kvalifikovaného servisního technika o odbornou opravu:

- a. Napájecí kabel nebo zásuvka jsou poškozeny.
- b. Došlo k potřísnění zařízení tekutinou.
- c. Zařízení bylo vystaveno vlhkosti nebo dešti.
- d. Zařízení nepracuje správně nebo když se běžným postupem uvedeným v této příručce nedá obsluhovat.
- e. Přístroj upadl a poškodil se.
- f. Výkon zařízení se zřetelně změnil.

Obsah balení

Televizní modul



DVI kabel



SCART kabel



RCA kabel



S-Video kabel



Dálkový ovladač



Uživatelská příručka



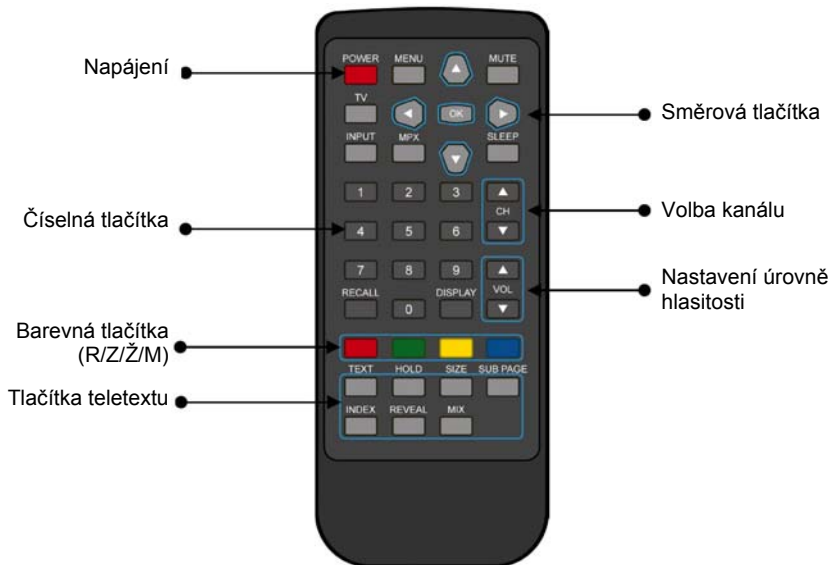
Šrouby



(Vložena 1 baterie CR2025)

* Před použitím vytáhněte izolaci.

Dálkový ovladač

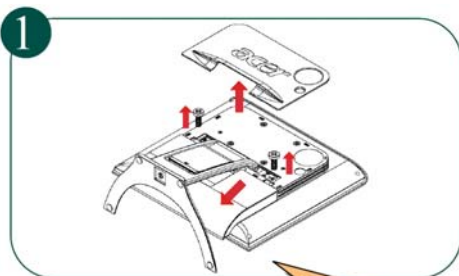


Položka	Popis
POWER	Zapnutí/Vypnutí televizoru.
DISPLAY	Slouží na zobrazení čísla kanálu a vstupního zdroje v pravém horním rohu obrazovky.
MUTE	Jedním stisknutím vypnete zvuk a dalším ho opět zapnete.
TV	Volba režimu televize.
INPUT	Tímto tlačítkem můžete volit vstupní signál TV / SCART (RGB/S-Video/Video) / AV (S-Video/Video) / VGA / DVI
SLEEP	Nastavení doby, po uplynutí které se televizor automaticky vypne. Každým stisknutím tlačítka se zvolený čas změní.
Číselné tlačítka	Tlačítka 0 až 9.
RECALL	Slouží pro návrat na předchozí kanál.
MENU	Zobrazení nebo ukončení nabídky.
OK	Slouží pro potvrzení volby kanálu zadaného číselnými tlačítky.
4 směrové tlačítka / OK	Slouží pro navigaci v OSD nabídce směrem nahoru, dolů, doleva a doprava / tlačítko OK slouží pro potvrzení volby.
MPX	Volba zvukového systému. Aktuální nastavení se zobrazuje v pravém horním rohu obrazovky.
VOL (nahoru/dolů)	Těmito tlačítka můžete zvyšovat nebo snižovat úroveň hlasitosti.
CH (nahoru/dolů)	Těmito tlačítka můžete zvyšovat nebo snižovat aktuální kanál.

Pokyny pro instalaci

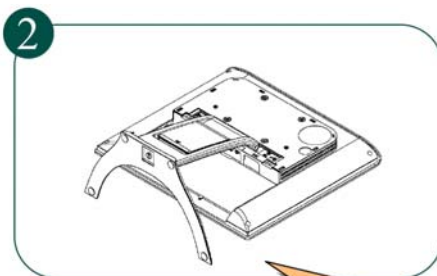
Sestavení televizoru

- ⚠ Upozornění:** Před instalací prosím rozprostřete na rovný povrch kousek utěrky nebo látky, na který položte monitor. Zabráníte tak poškození obrazovky. Pokud je váš monitor již osazen televizním modulem, přeskočte prosím kroky 1, 2 a 3.

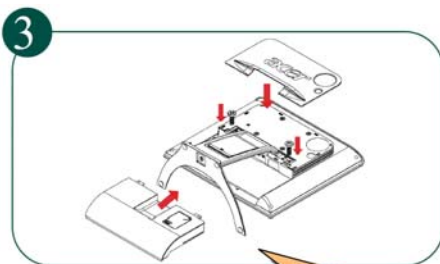


Složte aktuálně osazené příslušenství

1. Otevřete zadní kryt.
2. Vyměňte šrouby.
3. Vysuňte osazený dekorační kryt směrem dolů podél kolejnic a odejměte jej.



Po složení dekoračního krytu by měl monitor vypadat jako na tomto obrázku. Vybalte zakoupený televizní modul.



Nainstalujte televizní modul

1. Nasuňte televizní modul na monitor.
2. Utáhněte šrouby.
3. Opětovně nasadte zadní kryt.



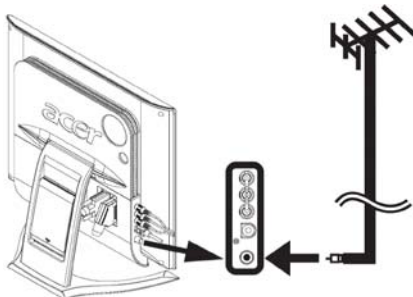
Nyní můžete připojit televizní modul

Složte ochrannou krytku zásuvky.

Základní připojení

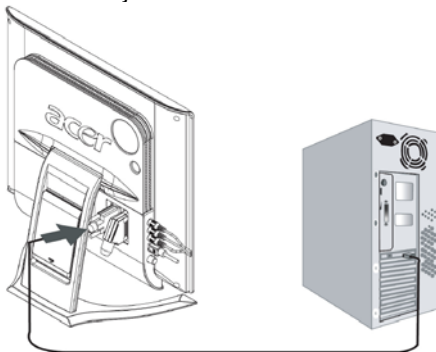
Připojení antény

Kabel od venkovní antény připojte k anténní zdířce na zadní straně televizního modulu podle následujícího obrázku.



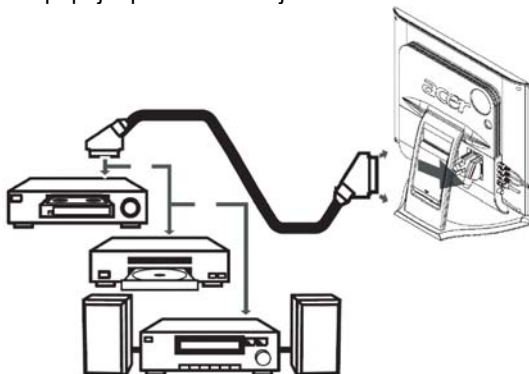
Připojení LCD monitoru k počítači prostřednictvím DVI-D kabelu

DVI-D kabel připojte podle následujícího obrázku.



Připojení zařízení VCR/DVD/AV prostřednictvím SCART-SCART kabelu

SCART-SCART kabel připojte podle následujícího obrázku.



Připojení fotoaparátu, kamery nebo videohry

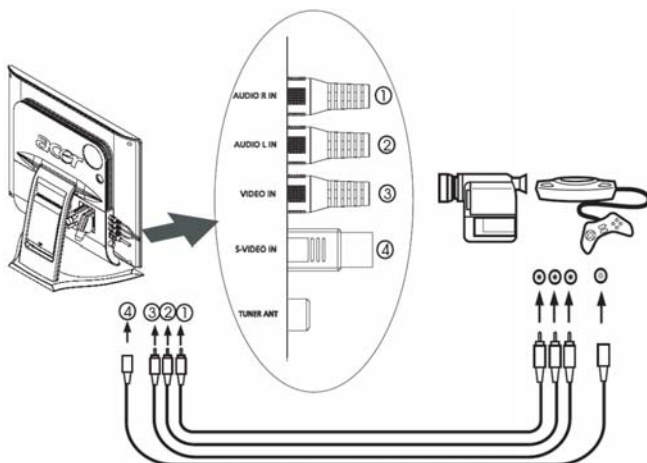
Fotoaparát, videokameru nebo videohru připojte ke zdírkám Video/Audio/S-Video na zadní straně televizního modulu podle obrázku níže.

Přepojení pomocí audio/video kabelů

Audio kabely ① a ② a video kabel ③ připojte podle obrázku níže.

Při použití S-Video kabelu dosáhnete lepší kvalitu obrazu

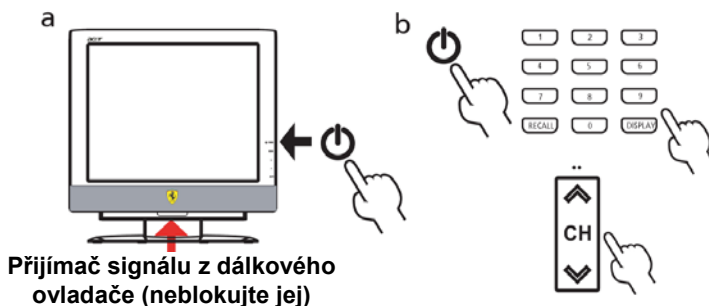
1. Připojte S-Video kabel ④ ke zdířce **S-VIDEO** na zadní straně televizního modulu.
2. Audio kabely ① a ② připojte podle obrázku.



Obsluha televizního modulu

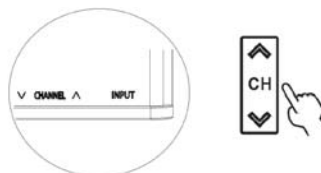
Zapnutí

- a. Zapněte monitor pomocí hlavního vypínače na jeho přední straně.
- b. Následně stiskněte tlačítko napájení, některé z číselných tlačítek nebo tlačítko volby kanálu nahoru/dolů na dálkovém ovladači.



Změna kanálu

1. Stiskněte číselné tlačítko 0 až 9 na dálkovém ovladači. Kanál se změní po dvou vteřinách. Pro okamžitou změnu kanálu stiskněte tlačítko ENTER.
2. Kanály můžete měnit také stisknutím a přidržením tlačítka pro volbu kanálu nahoru/dolů na dálkovém ovladači nebo televizním modulu. Stisknutím tlačítka směrem nahoru zvýšíte číslo kanálu a stisknutím tlačítka směrem dolů snížíte číslo kanálu.



Nastavení úrovně hlasitosti

Úroveň hlasitosti můžete nastavit pomocí tlačítek VOL nahoru/dolů na dálkovém ovladači. Stisknutím tlačítka směrem nahoru úroveň hlasitosti zvýšíte a stisknutím tlačítka směrem dolů úroveň hlasitosti snížíte.

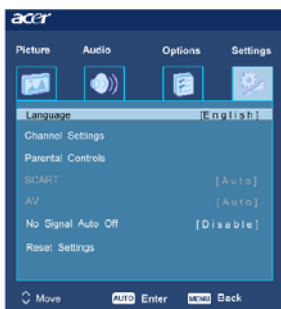


Úroveň hlasitosti můžete také nastavit pomocí tlačítek na předním panelu. Více informací naleznete v příručce na disku CD.



Nastavení jazyka

Při prvním zobrazení OSD nabídky se zobrazí nabídka pro nastavení jazyka. Zvolte požadovaný jazyk.



Vyhledání kanálů

Při prvním použití televizoru vykonajte následující:

- a. Menu (Nabídka) → Settings (Nastavení) → Channel Setting (Nastavení kanálu) → Country (Krajina) → „UK“.
- b. Menu (Nabídka) → Settings (Nastavení) → Channel Setting (Nastavení kanálu) → Scan (Vyhledání) → „YES“ (Ano).

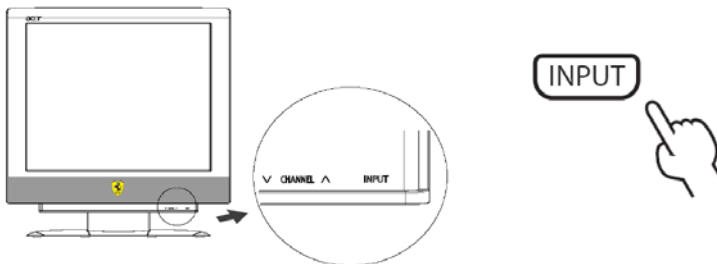
Televizor nyní začne vyhledávat a ukládat do paměti televizní kanály.



Volba vstupu

Pro přepnutí signálu pomocí tlačítek na předním panelu nebo dálkovém ovladači nebo OSD nabídky postupujte následovně:

Pomocí tlačítka „INPUT“ můžete zvolit vstupní zdroj **TV / SCART** (RGB/S-Video/Video) / **AV** (S-Video/Video) / **VGA / DVI**.



OSD nabídka

Mnoho rozšířených nastavení a úprav můžete provést prostřednictvím OSD nabídky (nabídka zobrazena na obrazovce).

Nové funkce OSD nabídky pro ovládání televizního modulu:

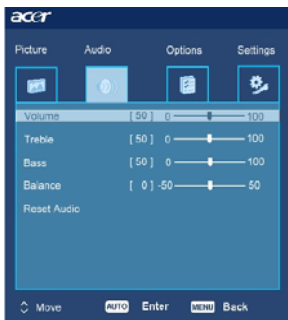


Picture (Vlastnosti obrazu)

Color (Barva): Nastavení barevného podání.

Sharpness (Ostrost): Nastavení ostrosti obrazu.

Reset Picture (Resetování): Obnova výchozího nastavení obrazu.



Audio (Vlastnosti zvuku)

Treble (Výšky): Nastavení výšek zvuku.

Bass (Hloubky): Nastavení hloubek zvuku.

Balance (Vyvážení): Nastavení vyvážení mezi levým a pravým zvukovým kanálem.

Reset Audio (Resetování): Obnova výchozího nastavení zvuku.



Options (Další možnosti)

Sleep (Režim usínání): Nastavení časové prodlevy do automatického vypnutí televizoru. Možnosti jsou Off (vypnuto) / 15 / 30 / 45 / 60 / 90 / 120 (minut).

Input Select (Volba vstupu):

V režimu televize TV jsou k dispozici následující možnosti: TV / SCART / AV / VGA / DVI.

Wide Mode (F-20“) (Širokoúhlý režim): Nastavení poměru stran obrazu. Možnosti jsou: Wide (Širokoúhlý), Normal (Normální), Panorama (Panoramatické zobrazení), Letter box (Formát listové obálky).

Zoom Mode (F-20“) (Zvětšení obrazu): Nastavení zvětšení obrazu. Možnosti jsou: Normal (Normální velikost), Zoom 1 (Zvětšení 1), Zoom 2 (Zvětšení 2).

Reset Options (Resetování): Obnova výchozího nastavení dalších možností.



(F-20“)



Settings (Nastavení)

Channel Settings (Nastavení kanálu):

- (1) Program Přiřazení čísla programu kanálu.
- (2) Channel Stejně jako Program.
- (3) Country
 - a. Priorita zvolené země.
 - b. Přidání nového názvu programu ve zvolené zemi.
- (4) Name Zobrazení nebo změna názvu programu.
- (5) Frequency Jené doladění frekvence kanálu s krokem 0,05 MHz.
- (6) Scan Vyhledání kanálů od 48,25 MHz do 855,25 MHz.
- (7) Skip
 - a. Volbou „Yes“ (Ano) přeskočíte aktuální kanál.
 - b. Volbou „No“ (Ne) zrušíte přeskočení kanálu.
- (8) Swap Výměna dvou programových pozic zvolených kanálů.

Parental Controls (Rodičovský zámeček):

Please Enter Your PIN [xxxx] Zadejte prosím svoje PIN [xxxx]
(Výchozí PIN je [0000])

For All Programs: Yes/No Pro všechny programy: Ano/Ne

For This Program: Yes/No Pro tento program: Ano/Ne

Change PIN [xxxx] Změna PIN-u [xxxx]

Cancel PIN: Yes/No Zrušení PIN-u: Ano/Ne

Pro všechny programy: Ano/Ne

Pro tento program: Ano/Ne

Změna PIN-u [xxxx]

Zrušení PIN-u: Ano/Ne

SCART: Možnosti [Auto]/RGB/S-Video/Video

1. Aby byla volba dostupná, musíte nejdříve aktivovat možnost SCART v nabídce Options (Další možnosti) / Input Select (Volba vstupu) / SCART.
2. Následně můžete zvolit „Auto“ (Automatický režim), „RGB“, „S-Video“ nebo „Video“ režim.





AV: Možnosti [Auto]/S-Video/Video

1. Aby byla volba dostupná, musíte nejdříve aktivovat možnost AV v nabídce Options (Další možnosti) / Input Select (Volba vstupu) / AV.
2. Následně můžete zvolit „Auto“ (Automatický režim), „S-Video“ nebo „Video“ režim.

No Signal Auto Off (Automatické vypnutí při výpadku signálu): Enable (Zapnuto) / [Disable] (Vypnuto)
Když nebude na zvoleném vstupu detekován žádný signál po dobu 8 minut, televizor se automaticky vypne.

Reset Settings (Resetování):
Obnova výchozího nastavení.

Obsluha OSD nabídky pomocí dálkového ovladače

V OSD nabídce jsou k dispozici 4 hlavní nabídky:  Picture (Vlastnosti obrazu),  Audio (Vlastnosti zvuku),  Options (Další možnosti) a  Settings (Nastavení).

1. Podle následujícího postupu se můžete jednoduše pohybovat v OSD nabídce. Stiskněte tlačítko „Menu“ na dálkovém ovladači nebo tlačítko „**MENU**“ na ovládacím panelu.
2. Pomocí směrových tlačítek doleva a doprava zvolte požadovanou nabídku (jednotlivé záložky).
3. V položkách zvolené nabídky se můžete pohybovat pomocí směrových tlačítek nahoru a dolů. Směrová tlačítka doleva a doprava slouží pro nastavení požadované hodnoty aktuálně zvolené položky (například nastavení jasu, kontrastu atd. v nabídce Picture (Vlastnosti obrazu)). Pro ponechání nastavení beze změn stiskněte tlačítko OK.

Teletext

Mnoho televizních kanálů vysílá kromě televizního signálu také informace teletextu. Tento LCD televizor je vybaven pamětí pro 252 stránek a podstránek teletextu, čím se podstatně snižuje čekací doba na zobrazení požadované stránky. V následující tabulce jsou uvedena tlačítka, která slouží na ovládání teletextu:

Položka	Popis
INDEX	Přechod na indexovou (hlavní) stránku.
SUB PAGE	Zobrazení titulků na obrazovce.
TEXT	Slouží pro přepínání mezi režimem televize a teletextu.
REVEAL	Slouží pro odhalení skrytého textu.
SIZE	Jedním stisknutím tlačítka dvakrát zvětšíte velikost stránky teletextu a druhým stisknutím obnovíte původní velikost.
MIX	Slouží pro současné zobrazení obrazu z televizního signálu i stránky teletextu.
HOLD	Stisknutím tlačítka pozastavíte postupné zobrazování podstránek.
Barevná tlačítka (R/Z/Ž/M)	Tato tlačítka slouží pro přímý přístup ke stránkám teletextu (čísla stránek zobrazená příslušnou barvou).

Řešení problémů

Dříve, než se obrátíte na servisní středisko značky Acer, prostudujte si následující informace:

Tato část obsahuje možné situace, ke kterým může dojít při používání vašeho LCD televizoru. Pro každou situaci jsou uvedeny jednoduché odpovědi a řešení.

Žádný obraz nebo zvuk.

- Ujistěte se, zda je správně připojen napájecí kabel.
- Zkontrolujte, zda je správně nastaven vstupní režim.
- Ujistěte se, zda je správně připojena anténa.
- Ujistěte se, zda je zapnutý hlavní vypínač.
- Ujistěte se, zda není úroveň hlasitosti zvuku snižena na minimum nebo není zvuk úplně vypnut.
- Ujistěte se, zda nejsou připojena sluchátka.
- Do úvahy třeba vzít také to, že některé televizní stanice nemusí právě vysílat.

Nekvalitní obraz.

- Ujistěte se, zda je správně připojena anténa.
- Proveďte, zda je televizní signál kvalitní.

- Špatná kvalita obrazu může být způsobená současným připojením A-VHS kamery, fotoaparátu nebo jiných periferních zařízení. Vypněte jedno z těchto periferních zařízení.
- Na obrazovce se objevují „duchové“ nebo zdvojený obraz. Může to být způsobeno překážkami v okolí antény (např. vysokými okolními budovami nebo horami). Kvalitu obrazu můžete zlepšit použitím směrové antény.
- Horizontální přerušované čáry mohou být způsobené elektrickou interferencí, např. sušičem vlasů, neónovým světlem atd. Vypněte nebo odstraňte zdroje rušení.

Obraz je příliš tmavý, příliš světlý nebo slabě zbarvený.

- Zkontrolujte nastavení barvy.
- Zkontrolujte nastavení jasů.
- Zkontrolujte nastavení ostrosti.
- Fluorescenční lampy v monitoru může být na konci své životnosti.

Dálkové ovládání nefunguje.

- Zkontrolujte baterie v dálkovém ovladači.
- Zkontrolujte, zda není okénko senzoru dálkového ovládání zablokované nebo osvětlené silným světlem.
- Pokuste se vyčistit okénko senzoru dálkového ovládání na televizoru i na dálkovém ovladači měkkým hadříkem.
- Před použitím dálkového ovládání se pokuste použít tlačítka na předním panelu.

Pokud výše uvedené rady nevyřešily váš technický problém, podívejte se prosím do záručního listu a postupujte podle reklamačního řádu.

Technické údaje

	Položka	Popis
TV systém	Destinace	Evropa
	Systém barev	PAL/SECAM
	Zvukový systém	B/G/D/K/I/L
	Stereo systém	NICAM/FM stereo (A2)
Zdířky	Destinace	Evropa
	SCART	SCART (CVBS, RGB, S-Video, Audio R/L)
	AV	CVBS, Audio R/L, S-Video
	PC D-sub	ANO
	DVI-D	ANO
	PC audio in	ANO

acer