

Acer eDataSecurity Management

Mediante tecnologías criptográficas avanzadas, Acer eDataSecurity Management le ofrece mayor seguridad y capacidad de cifrado de datos personales para archivos y datos transmitidos a través de programas de mensajería instantánea y correo electrónico.



Advertencia: archivos que no debe cifrar:

Para garantizar una óptima estabilidad del sistema, no debe cifrar ninguna de las carpetas siguientes ni ninguno de los archivos que contienen:

* C:\Windows, C:\Archivos de programa

* Carpeta de programa de Acer eDataSecurity Management

Si cifra cualquiera de estas carpetas o alguno de los archivos que contienen, se puede producir una grave inestabilidad en el sistema, cuya solución podría pasar por la reinstalación del sistema operativo, lo que eliminaría todos los datos personales.

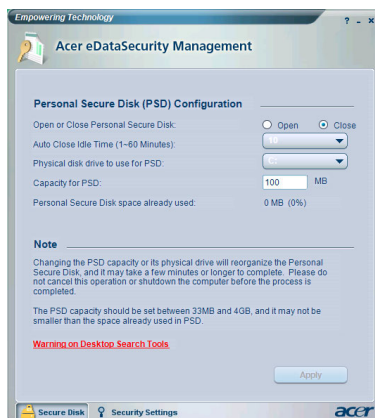
Usar Acer eDataSecurity Management

Para iniciar Acer eDataSecurity Management:

- Haga clic en el icono Acer eDataSecurity de la barra de herramientas de Empowering Technology mostrada en el escritorio.
- En el menú Inicio, elija **(Todos los) Programas > Acer Empowering Technology > Acer eDataSecurity Management**.



Se abrirá la página principal de Acer eDataSecurity Management.



Contraseñas

Las contraseñas que utilice son las claves que permiten cifrar y descifrar archivos. Asegúrese de guardar las contraseñas en un lugar seguro e intente elegir contraseñas que no sean fáciles de adivinar.

Reglas de contraseña

Las contraseñas seleccionadas deben tener entre cuatro y 12 caracteres. Pueden tener solamente letras, números y cualquiera de los caracteres especiales siguientes:

=	Signo de igualdad
-	Signo menos
[Corchete de apertura
]	Corchete de cierre
.	Punto
,	Coma
;	Punto y coma
/	Barra diagonal
\	Barra diagonal inversa

Contraseña de supervisor

La contraseña de supervisor se puede utilizar para descifrar cualquier archivo cifrado. Se trata del "último recurso" en el caso de que haya olvidado la contraseña utilizada para cifrar el archivo. No debe dejar que otras personas sepan cuál es la contraseña de supervisor.

La contraseña de supervisor solamente funciona en el equipo originalmente utilizado para cifrar el archivo.



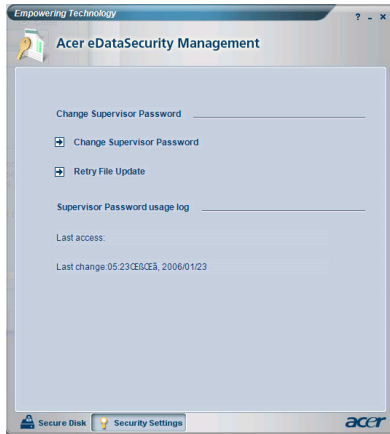
.....

Importante: la contraseña de supervisor también se puede utilizar para sobrescribir la contraseña predeterminada cuando desea cambiar cualquier configuración de Acer eDataSecurity Management.

Puede cambiar la contraseña de supervisor siempre que lo desee mediante la página **Configuración de seguridad** de Acer eDataSecurity Management. Se trata de un proceso que lleva mucho tiempo e implica cierto grado de riesgo, por lo que no se recomienda realizarlo.

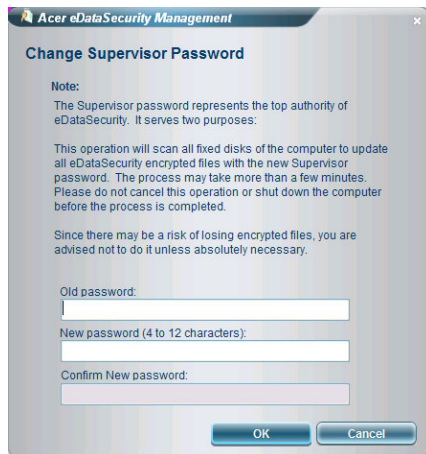
Cambiar la contraseña de supervisor

Paso 1: en la página Configuración de seguridad, elija **Cambiar contraseña de supervisor**.



Paso 2: haga clic en **Cambiar contraseña de supervisor**.

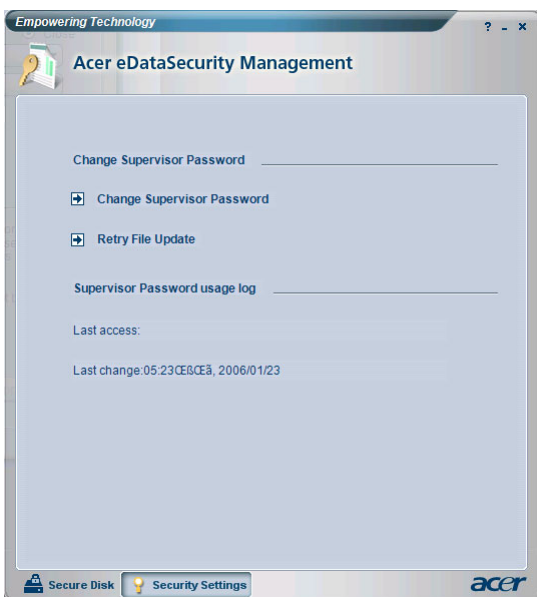
Paso 3: deberá especificar la contraseña de supervisor existente y, a continuación, insertar la nueva contraseña dos veces.



Paso 4: una vez hecho ésto, Acer eDataSecurity Management explorará el sistema en busca de archivos cifrados e implementará el cambio.

No debe cancelar este proceso ni dejar que Windows se apague antes de que dicho proceso termine. Si el proceso se interrumpe, continuará la próxima vez que inicie el equipo.

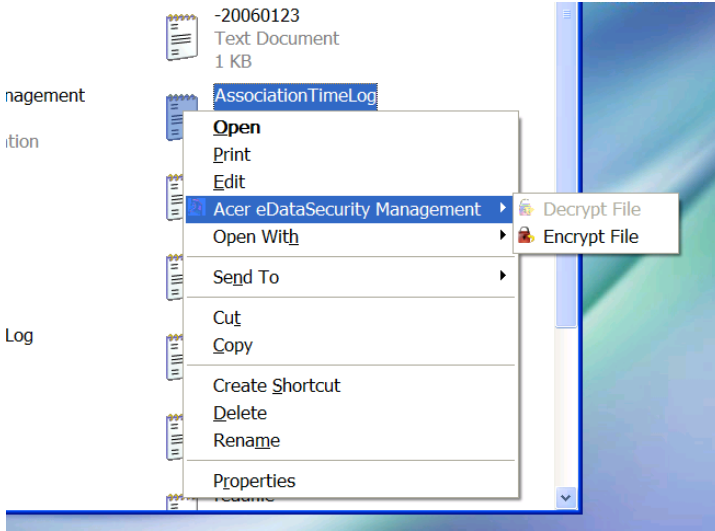
Si el programa no puede procesar todos los archivos cifrados, recibirá una notificación de los que no se pudieron cifrar y las causas más probables. Será necesario cerrar cualquier programa que pueda estar utilizando archivos cifrados y reiniciar el sistema. A continuación, haga clic en **Intentar actualizar de nuevo los archivos** para completar el proceso.



Paso 5: la actualización de archivos se habrá completado.

Cifrado de archivos y carpetas

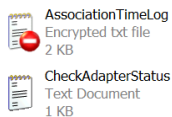
Acer eDataSecurity Management le permite proteger carpetas y archivos personales mediante contraseña o archivos enviados a través de programas de mensajería instantánea o correo electrónico. La herramienta de cifrado está integrada en el menú contextual de Microsoft Windows, lo que facilita cifrar y descifrar un archivo en cualquier momento.



Cuando opte por cifrar un archivo, necesitará especificar una contraseña de cifrado.

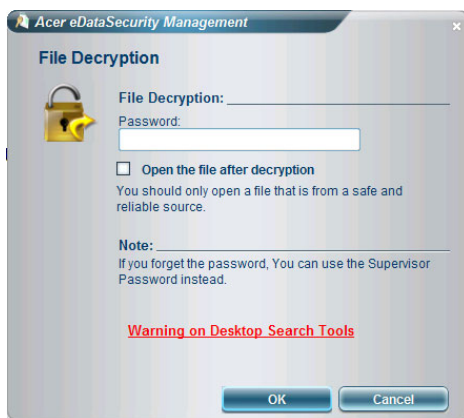


Un archivo cifrado se mostrará con un icono y extensión diferentes.



Descifrado de archivos y carpetas

Haga clic con el botón secundario en un archivo cifrado y seleccione la función de descifrado. Será necesario que especifique la contraseña correcta y seleccione si desea abrir el archivo una vez descifrado. Cuando especifique la contraseña, Acer eDataSecurity descifrá el archivo y, si opta por abrirlo, lo abrirá.



Enviar archivos cifrados a otras personas

Puede cifrar cualquier archivo que envíe a otra persona mediante los programas MSN Messenger, Microsoft Outlook o Lotus Notes.

De forma predeterminada, Acer eDataSecurity Management activa el cifrado de archivos enviados a través de MSN Messenger. Para deshabilitar esta función, abra MSN Messenger, haga clic en Herramientas y desactive la opción Habilitar el cifrado en la transferencia de archivos.

Puede seleccionar si desea cifrar los archivos que vaya a enviar por correo electrónico. Acer eDataSecurity Management está integrado en Microsoft Outlook y Lotus Notes, con lo que puede cifrar datos adjuntos con un solo clic.

El archivo cifrado se enviará como archivo '.exc' de extracción automática, por lo que no es necesario que el receptor tenga Acer eDataSecurity Management instalado en su equipo. El receptor necesitará guardar el archivo en su disco duro y cambiar la extensión del mismo a '.exe' para poder descifrarlo.