

Acer eDataSecurity Management

En utilisant les technologies cryptographiques les plus avancées, Acer eDataSecurity Management vous offre une meilleure sécurité pour les données personnelles et le cryptage des fichiers et des données transmis par messagerie instantanée ou email.



Avertissement: Les fichiers que vous ne devez pas crypter: Pour assurer une stabilité optimale du système, vous ne devez pas tenter de crypter l'un des dossiers suivants ou les fichiers qu'ils contiennent:

* C:\Windows, C:\Program Files

* Dossier du programme Acer eDataSecurity Management

Crypter n'importe lequel de ces dossiers ou des fichiers contenus dans ces dossiers pourrait provoquer une sérieuse instabilité du système qui peut vous obliger à réinstaller votre système d'exploitation, ce qui supprimera toutes vos données personnelles.

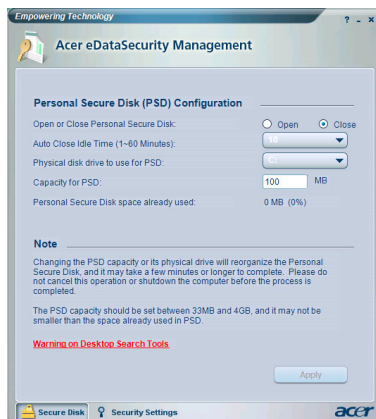
Utiliser Acer eDataSecurity Management

Pour lancer Acer eDataSecurity Management :

- Cliquez sur l'icône Acer eDataSecurity dans la barre d'outils de la Empowering Technology affichée sur votre bureau.
- Dans le menu Démarrer, allez dans **(Tous les) Programmes > Acer Empowering Technology >Acer eDataSecurity Management**.



Ceci ouvrira la page principale d'Acer eDataSecurity Management.



Mots de Passe

Les mots de passe que vous utilisez sont des clés permettant de crypter et de décrypter des fichiers. Assurez-vous de conserver vos mots de passe dans un endroit sûr et essayez de choisir des mots de passe qui ne sont pas faciles à deviner.

Règles concernant les mots de passe

Les mots de passe que vous choisissez doivent comprendre de 4 à 12 caractères. Ils ne peuvent être composés que de lettres, de chiffres et des caractères spéciaux suivants:

=	Signe égal
-	Signe moins
[Crochet gauche
]	Crochet droit
.	Point
,	Virgule
;	Point-virgule
/	Barre oblique
\	Barre oblique inverse

Mot de passe administrateur

Votre mot de passe administrateur peut être utilisé pour décrypter tous les fichiers que vous avez cryptés. Il s'agit d'un "dernier recours" au cas où vous auriez oublié le mot de passe que vous avez utilisé pour crypter les fichiers. Vous ne devez laisser personne connaître votre mot de passe administrateur.

Le mot de passe administrateur ne fonctionnera que sur l'ordinateur que vous avez utilisé initialement pour crypter des fichiers.

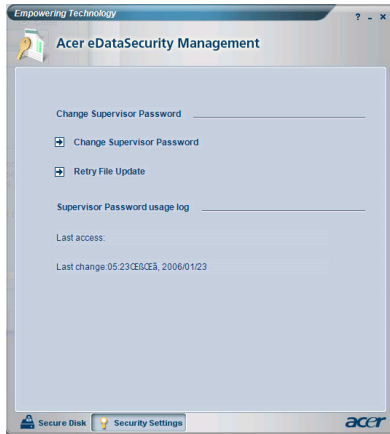


Important: Le mot de passe administrateur peut également être utilisé pour écraser le mot de passe par défaut pour modifier des paramètres dans Acer eDataSecurity Management.

Vous pouvez modifier votre mot de passe superviseur chaque fois que vous le souhaitez en utilisant la page **Paramètres de Sécurité** du Acer eDataSecurity Management. Il s'agit d'un processus prenant du temps et impliquant un certain degré de risque, il n'est donc pas très recommandé.

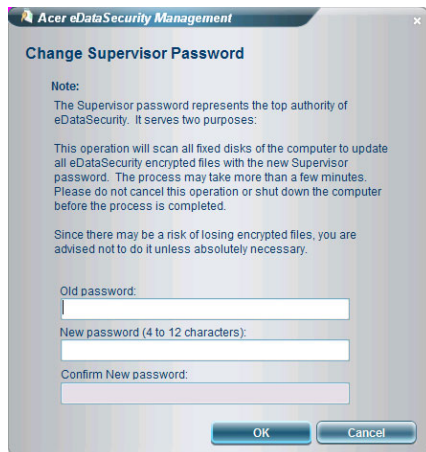
Changer de mot de passe administrateur

Etape 1: Dans la fenêtre des Paramètres de Sécurité, choisissez **Change Supervisor Password**[Changer de Mot de Passe Administrateur].



Etape 2: Cliquez sur **Change Supervisor Password**[Changer de Mot de Passe Administrateur].

Etape 3: Vous devrez saisir le mot de passe administrateur existant puis saisir deux fois le nouveau mot de passe.



Etape 4: Une fois que vous aurez fait ceci, Acer eDataSecurity Management balayera votre système pour rechercher des fichiers cryptés et pour appliquer la modification.

Vous ne devez pas abandonner ce processus ou laisser Windows s'arrêter avant que le processus ne soit terminé. Si le processus est interrompu, il continuera la prochaine fois que vous démarrerez votre ordinateur.

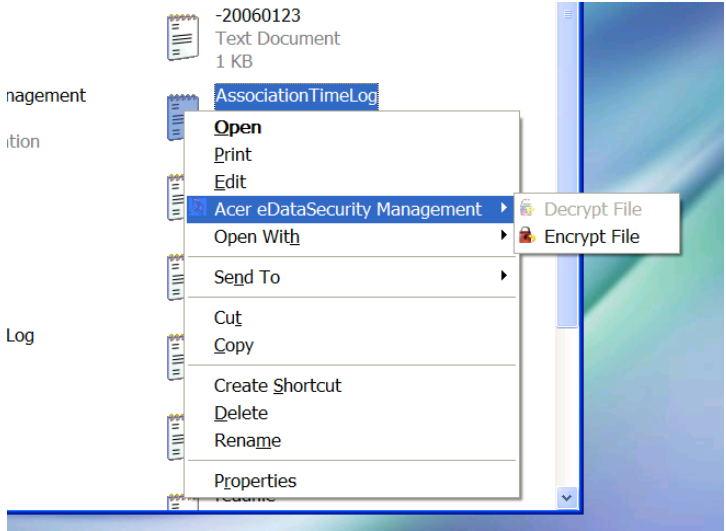
Si le programme est incapable de traiter tous les fichiers cryptés, vous serez informé des fichiers impossibles à traiter et des causes possibles. Vous devrez fermer tous les programmes qui peuvent être en cours d'utilisation de ces fichiers cryptés et redémarrer votre système. Ensuite cliquez sur **Retry File Update**[Réessayer la Mise à Jour des Fichiers] pour terminer le processus.



Etape 5: La mise à jour des fichiers est terminée.

Cryptage des Fichiers et des Dossiers

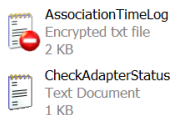
Acer eDataSecurity Management vous permet de protéger par mot de passe vos fichiers et dossiers ou de protéger les fichiers envoyés par messagerie instantanée ou email. L'outil de cryptage de fichier est intégré dans la fonction clic droit de Microsoft Windows, vous facilitant le cryptage ou le décryptage des fichiers à n'importe quel moment.



Lorsque vous sélectionnez un fichier à crypter, vous devrez spécifier le mot de passe pour le codage.

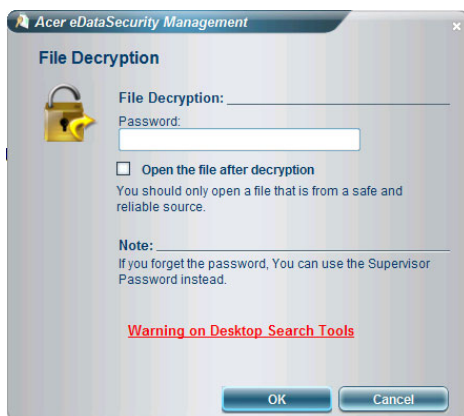


Un fichier qui a été crypté sera affiché avec une icône et une extension de fichier différentes.



Décryptage de Fichiers et Dossiers

Faites un clic droit sur un fichier crypté et sélectionnez la fonction de décryptage. On vous demandera de saisir le bon mot de passe et de choisir si vous voulez que le fichier soit ouvert une fois qu'il a été décrypté. Une fois le mot de passe saisi, Acer eDataSecurity décryptera le fichier, et si sélectionné, ouvrira le fichier.



Envoyer Aux Autres Personnes des Fichiers Cryptés

Vous pouvez choisir de crypter un fichier que vous envoyez à quelqu'un en utilisant MSN Messenger, Microsoft Outlook ou Lotus Notes.

Par défaut, Acer eDataSecurity Management active le cryptage des fichiers envoyés par MSN Messenger. Pour désactiver cette fonction, ouvrez MSN Messenger, cliquez sur Tools[Outils] et décochez Enable File Transfer Encryption[Activer le Cryptage de Transfert de Fichier].

Vous pouvez choisir de crypter des fichiers que vous envoyez par email. Acer eDataSecurity Management est intégré dans la barre des outils de Microsoft Outlook et de Lotus Notes, permettant le cryptage des pièces jointes d'un simple clic.

Le fichier crypté sera envoyé en tant que fichier auto-extractible '.exc', le destinataire n'a donc pas à installer Acer eDataSecurity Management sur son ordinateur. Le destinataire aura simplement besoin d'enregistrer le fichier sur son disque dur et de changer l'extension de fichier en '.exe' avant de pouvoir le décrypter.