

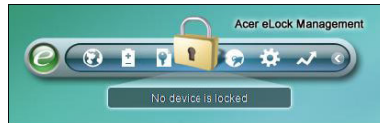
Acer eLock Management

Acer eLock management beschermt uw gegevens door u de mogelijkheid te bieden de toegang te beheren tot externe opslagapparaten (verwisselbare opslagapparaten, diskettes, optische en netwerkstations), gegevensinterfaces (Bluetooth, infrarood, serieel en parallel) en printers.

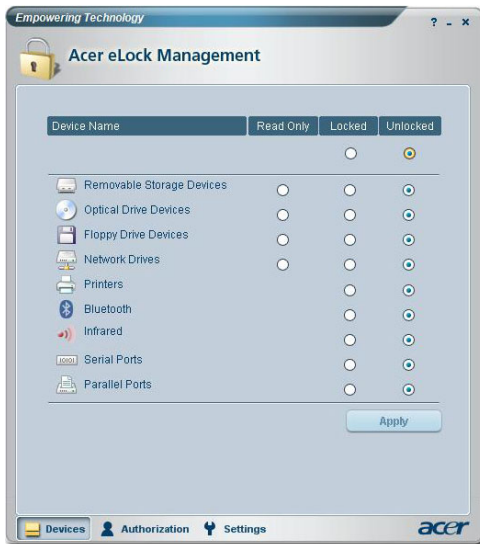
Acer eLock Management gebruiken

Acer eLock Management starten:

- Klik op het pictogram van Acer eLock Management in de werkbalk Empowering Technology op het bureaublad.
- Klik op het menu Start, ga naar (Alle) programma's > Acer Empowering Technology > Acer eLock Management.



Hiermee wordt de hoofdpagina van Acer eLock Management geopend. Op de hoofdpagina worden de apparaten en interfaces weergegeven die u kunt **Lock (Vergrendelen)**, **Unlock (Ontgrendelen)** of instellen op **Read Only (Alleen lezen)**.



Voordat u een apparaat kunt besturen, moet u een wachtwoord definiëren voor Acer eLock Management. Klik hiervoor met de rechtermuisknop in de werkbalk Empowering Technology en selecteer **Password Setup (Wachtwoord instellen)**.

Een wachtwoord instellen

Gebruik **Password Setup (Wachtwoord instellen)** in de werkbalk van Empowering Technology om het wachtwoord voor Empowering Technology in te stellen. Als dit nog niet is geïnitieerd, zult u worden gevraagd het wachtwoord voor Empowering Technology te maken wanneer u Acer eLock Management voor de eerste keer gebruikt.

The screenshot shows a dialog box titled "Create a new password". It has three input fields: "New password:" followed by a text box containing four asterisks and the text "(4 ~ 12 characters)"; "Confirm:" followed by a text box containing four asterisks; and "Hint:" followed by a text box containing the word "Birthday". At the bottom of the dialog are two buttons: "OK" and "Cancel".



Opmerking: Het wachtwoord moet tussen vier en twaalf alfanumerieke tekens lang zijn. Als u uw wachtwoord vergeet, zult u uw computer naar een klantenservicecentrum van Acer moeten brengen.

De apparaat- en interfacestatus wijzigen



Met Acer eLock Management kunt u niet alleen verwisselbare opslagapparaten, diskettes, optische en netwerkstations vergrendelen en ontgrendelen, maar ook Bluetooth-, infrarood-, seriële en parallelle poorten en printers. U kunt verwisselbare opslagapparaten, diskettes, optische en netwerkstations ook instellen in de modus alleen lezen.

Stap 1: Beheer de stations door op de juiste knop **Locked (Vergrendeld)**, **Unlocked (Ontgrendeld)** of **Read Only (Alleen lezen)** te klikken en vervolgens te klikken op **Apply (Toepassen)**.

Stap 2: Geef het wachtwoord voor Empowering Technology op om alleen de geselecteerde apparaten te vergrendelen, ontgrendelen of in te stellen als alleen lezen.

The screenshot shows a dialog box titled "Enter password". It contains a text box labeled "Password:" with four asterisks inside. Below the text box are two buttons: "OK" and "Cancel".

Widgetmodus

Klik op het pictogram  in de werkbalk van Empowering Technology of druk op de  Empowering-toets om de widgetmodus te openen. Met de widget van Acer eLock Management kunt u alle apparaten en interfaces snel vergrendelen of ontgrendelen.



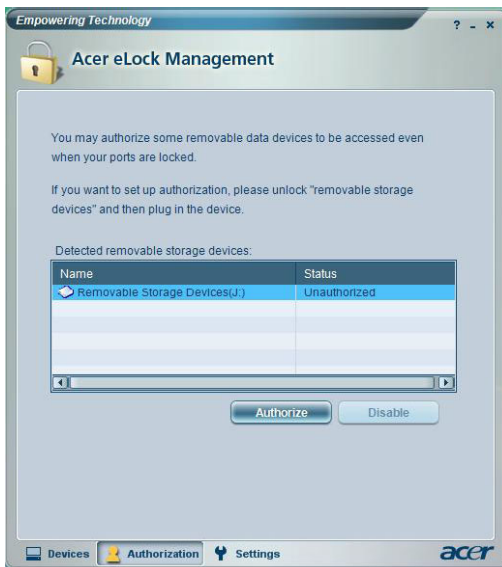
Persoonlijke stations machtigen

Als u een persoonlijke verwisselbaar opslagapparaat hebt dat u vaak met uw computer gebruikt, kunt u dit machtigen via de pagina **Authorization (Machtiging)** zodat het altijd kan worden gebruikt, zelfs als de verwisselbare opslagapparaten zijn ingesteld in de modus Lock (Vergrendelen) of Read Only (Alleen lezen).

Stap 1: Controleer of **Removable Storage Devices (Verwisselbare opslagapparaten)** is ingesteld op **Unlocked (Ontgrendeld)**.

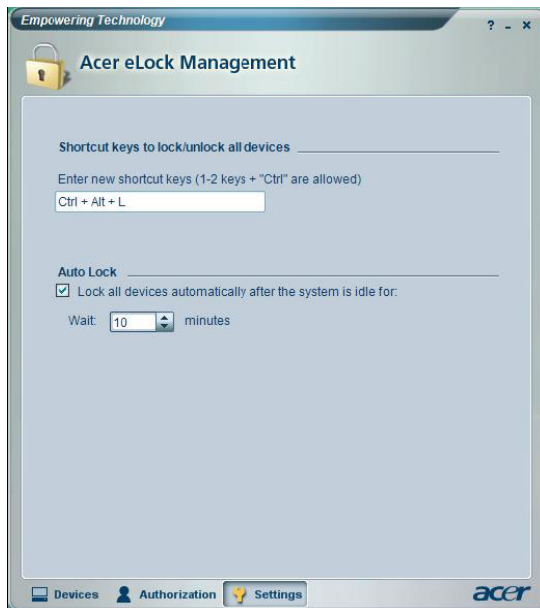
Stap 2: Selecteer een apparaat in de lijst **Detected removable storage devices (Gedetecteerde verwisselbare opslagapparaten)** met de status **Unauthorized (Niet gemachtigd)**.

Stap 3: Klik op de knop **Authorize (Machtigen)** om dit apparaat te machtigen



De instellingen wijzigen

Gebruik de pagina **Settings (Instellingen)** om een sneltoets in te stellen voor het vergrendelen en ontgrendelen van alle apparaten. U kunt ook een automatische vergrendelingstimer instellen die alle apparaten automatisch vergrendelt wanneer het systeem gedurende een bepaalde periode inactief is geweest.



Vergrendelde apparaten

Vergrendelde apparaten worden aangegeven met andere pictogrammen.

Locked devices	Lock	Read Only	Unlock
Removable data devices			System default icon
Optical device			System default icon
Floppy device			System default icon
Network hard drive			System default icon