

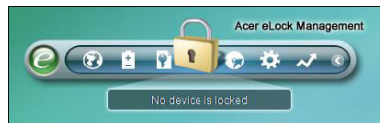
Acer eLock Management

Acer eLock Management protege sus datos permitiéndole controlar el acceso a dispositivos de almacenamiento externos (dispositivos de almacenamiento extraíbles, unidades de disquete, ópticas y de red), interfaces de datos (Bluetooth, infrarrojos, serie y paralelo) e impresoras.

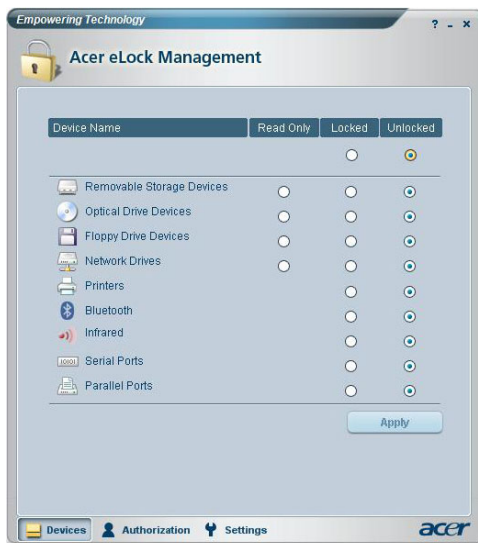
Usar Acer eLock Management

Para iniciar Acer eLock Management:

- Haga clic en el icono Acer eLock Management de la barra de herramientas de Empowering Technology mostrada en el escritorio.
- En el menú Inicio, elija (Todos los) Programas > Acer Empowering Technology > Acer eLock Management.



Se abrirá la página principal de Acer eLock Management. En la página principal se mostrarán los dispositivos e interfaces que puede **Bloquear**, **Desbloquear** o establecer como **Sólo lectura**.



Antes de controlar cualquier dispositivo, es necesario definir una contraseña para Acer eLock Management. Para ello, haga clic con el botón secundario en la barra de herramientas de Empowering Technology y seleccione **Configurar contraseña**.

Configurar una contraseña

Utilice la opción **Configurar contraseña** de la barra de herramientas de Empowering Technology para establecer la contraseña de Empowering Technology. Si todavía no se ha inicializado, se le pedirá que cree la contraseña de Empowering Technology cuando utilice Acer eLock Management por primer vez.



Nota: la contraseña debe tener entre cuatro y doce caracteres alfanuméricos. Si olvida la contraseña, deberá llevar su PC a un Centro de atención al cliente de Acer.


Cambiar el estado del dispositivo y de la interfaz


Con Acer eLock Management, puede bloquear y desbloquear dispositivos de almacenamiento extraíbles y unidades de disquete, ópticas y de red, así como puertos Bluetooth, de infrarrojos, serie y paralelo, además de impresoras. También puede establecer dispositivos de almacenamiento extraíbles, unidades de disquete, ópticas y de red en el modo de solo lectura.

Paso 1: controle las unidades seleccionando el botón **Bloqueado**, **Desbloqueado** o **Sólo lectura** y haciendo clic en **Aplicar**.

Paso 2: inserte la contraseña de Empowering Technology para bloquear o desbloquear los dispositivos seleccionados o establecer el modo de sólo lectura en los mismos.

Modo Instrumentos

Haga clic en el icono  de la barra de herramientas de Empowering

Technology o presione el botón Empowering  para entrar en el modo Instrumentos. Mediante el modo Instrumentos de Acer eLock Management, puede bloquear o desbloquear todos los dispositivos e interfaces rápidamente.



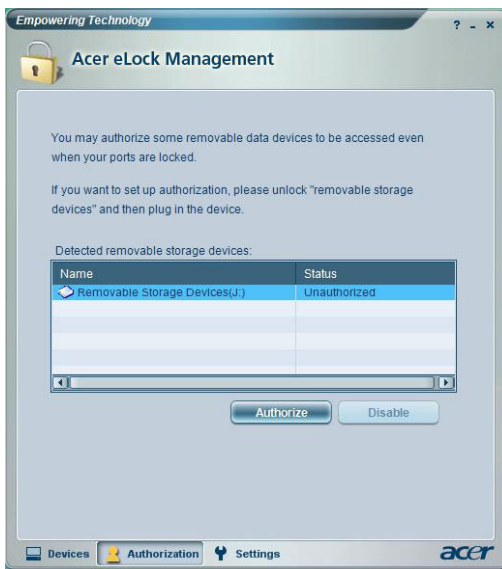
Autorizar unidades personales

Si tiene un dispositivo de almacenamiento extraíble que utilice frecuentemente con su PC, puede autorizarlo desde la página **Autorización** para que se pueda utilizar incluso cuando los dispositivos de almacenamiento extraíbles están bloqueados o tienen el modo de sólo lectura activado.

Paso 1: asegúrese de que la opción **Dispositivos de almacenamiento extraíbles** está establecida en **Desbloqueado**.

Paso 2: seleccione un dispositivo en la lista **Dispositivos de almacenamiento extraíbles detectados** cuyo estado sea **No autorizado**.

Paso 3: haga clic en el botón **Autorizar** para autorizar este dispositivo



Cambiar la configuración

Utilice la página **Configuración** para establecer una tecla de acceso directo para bloquear o desbloquear todos los dispositivos. También puede habilitar un temporizador de autobloqueo que bloquee todos los dispositivos automáticamente cuando el sistema haya permanecido inactivo durante un determinado periodo de tiempo.



Dispositivos bloqueados

Los dispositivos bloqueados se indican con diferentes iconos.

Locked devices	Lock	Read Only	Unlock
Removable data devices			System default icon
Optical device			System default icon
Floppy device			System default icon
Network hard drive			System default icon