

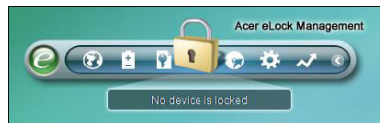
Acer eLock Management

Acer eLock Management protegge i dati consentendo il controllo dell'accesso a dispositivi esterni d'archiviazione (dispositivi d'archiviazione rimovibili, unità floppy, ottiche e di rete), ad interfacce di dati (Bluetooth, infrarossi, seriali e parallele) ed a stampanti.

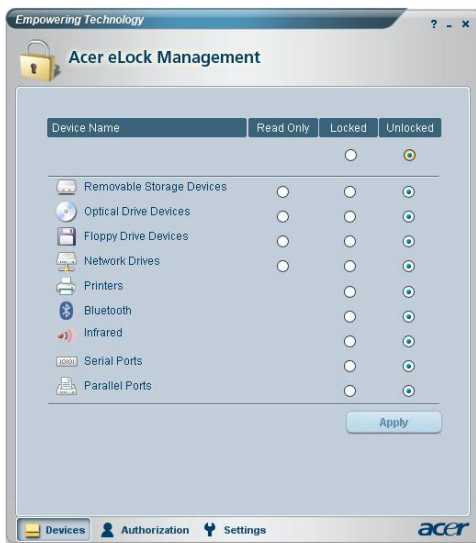
Uso di Acer eLock Management

Avvio di Acer eLock Management:

- Fare clic sull'icona di Acer eLock Management nella barra degli strumenti di Empowering Technology sul desktop.
- Dal menu Start, andare su (tutti i) Programs > Acer Empowering Technology > Acer eLock Management.



In questo modo si apre la pagina principale di Acer eLock Management. Nella pagina principale sono elencati i dispositivi e le interfacce che possono essere impostate su **Lock (Blocca)**, **Unlock (Sblocca)** o **Read Only (Sola lettura)**.



Prima di poter controllare qualsiasi dispositivo, è necessario impostare una password per Acer eLock Management. Per eseguire questa operazione, fare clic col tasto destro del mouse sulla barra degli strumenti Empowering Technology e selezionare **Password Setup (Impostazione password)**.

Impostazione di una password

Usare **Password Setup (Impostazione password)** dalla barra degli strumenti di Empowering Technology, per impostare la password Empowering Technology. Se il sistema non è ancora stata inizializzato, la prima volta che si usa Acer eLock Management sarà anche richiesto di creare la password per Empowering Technology.



Nota: la lunghezza della password deve essere compresa tra quattro e dodici caratteri alfanumerici. Se si dimentica la password, sarà necessario portare il computer ad un Centro assistenza Acer.

Cambio dello stato dei dispositivi e delle interfacce

Con Acer eLock Management si possono bloccare e sbloccare dispositivi d'archiviazione rimovibili, unità floppy, ottiche e di rete; interfacce Bluetooth, infrarossi, seriali e parallele; stampanti. I dispositivi d'archiviazione rimovibili, le unità floppy, ottiche e di rete possono anche essere impostate sulla sola lettura.

Fase 1: controllare le unità selezionando il pulsante appropriato tra **Locked (Bloccato)**, **Unlocked (Sbloccato)** o **Read Only (Sola lettura)**; poi fare clic su **Apply (Applica)**.

Fase 2: Inserire la password Empowering Technology per bloccare, sbloccare o impostare su sola lettura i dispositivi selezionati.

Modalità Widget

Fare clic sull'icona  nella barra degli strumenti Empowering Technology,

oppure premere il tasto  Empowering per accedere alla modalità Widget.

Usando il widget Acer eLock Management, si possono bloccare e sbloccare rapidamente tutti i dispositivi.



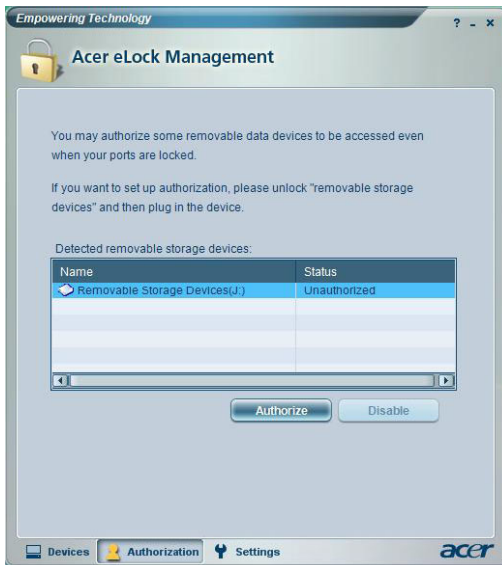
Autorizzazione di unità personali

Se si possiede un dispositivo rimovibile d'archiviazione usato di frequente col computer, questo può essere autorizzato dalla pagina **Authorization (Autorizzazioni)** in modo che possa essere impostato sulla modalità Lock (Blocco) o Read Only (Sola lettura).

Fase 1: assicurarsi che **Removable Storage Devices (Dispositivi rimovibili d'archiviazione)** sia impostato su **Unlocked (Sbloccato)**.

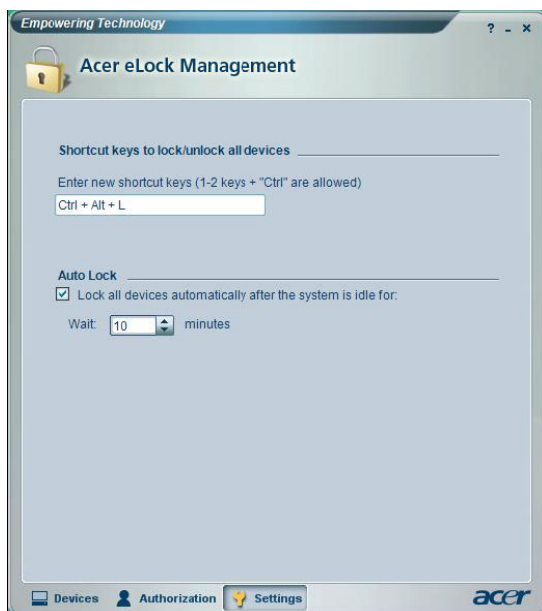
Fase 2: selezionare un dispositivo nell'elenco **Detected removable storage devices (Dispositivi rimovibili d'archiviazione rilevati)** con stato **Unauthorized (Non autorizzato)**.

Fase 3: fare clic sul pulsante **Authorize (Autorizza)** per autorizzare questo dispositivo.



Cambiare le impostazioni

Usare la pagina **Settings (Impostazioni)** per impostare un tasto di scelta per bloccare o sbloccare tutti i dispositivi. Si può anche abilitare un timer che blocca automaticamente tutti i dispositivi, quando il sistema è rimasto inattivo per un periodo determinato.



Dispositivi bloccati

I dispositivi bloccati sono indicati con icone diverse.

Locked devices	Lock	Read Only	Unlock
Removable data devices			System default icon
Optical device			System default icon
Floppy device			System default icon
Network hard drive			System default icon