

Acer ePerformance Management

Acer ePerformance Management biedt u een gebruiksvriendelijk hulpmiddel om de prestaties van uw pc te maximaliseren.

Acer ePerformance Management biedt u de mogelijkheid het geheugen van uw pc te optimaliseren, het geheugengebruik te controleren om te zien of een upgrade aanbevolen is, uw HDD te optimaliseren en andere functies uit te voeren die het opstarten, afsluiten en de netwerkprestatie van uw computer verbeteren.

Acer ePerformance Management gebruiken

Acer ePerformance Management starten:

- Klik op het pictogram van Acer ePerformance Management in de werkbalk **Empowering Technology** op het bureaublad.
- Klik op het menu Start, ga naar (Alle) programma's > Acer Empowering Technology > Acer ePerformance Management.



Hiermee wordt de hoofdpagina van Acer ePerformance Management geopend.

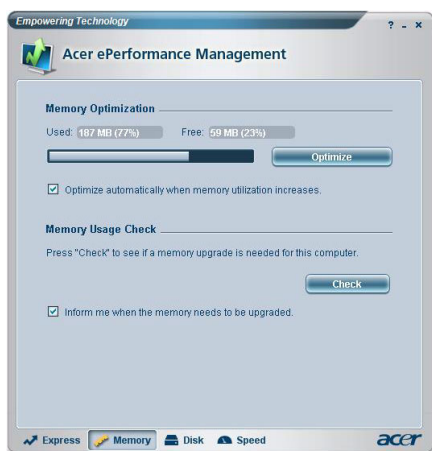


Hoofdpagina Acer ePerformance Management

Via de hoofdpagina van Acer ePerformance Management kunt u **Execute Express Optimization (Snelle optimalisatie uitvoeren)** zodat uw systeem snel in topconditie is. Klik op **Show (Weergeven)** om de geavanceerde optimalisatie-opties weer te geven.

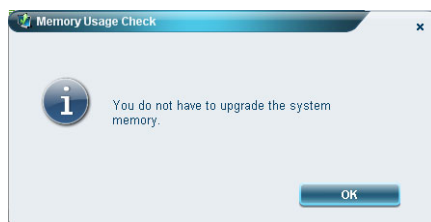
Geheugenoptimalisatie

Nadat u de geavanceerde optimalisatie-opties hebt weergegeven, schakelt u naar de pagina Memory (Geheugen) om het huidige geheugengebruik van uw systeem te bekijken. U kunt het geheugen onmiddellijk optimaliseren door te klikken op **Optimize (Optimaliseren)** of plannen dat het geheugen automatisch wordt geoptimaliseerd wanneer het gebruik toeneemt.



Controle geheugengebruik

Op de pagina Memory (Geheugen) kunt u klikken op **Check (Controleren)** om te controleren of een geheugenupgrade raadzaam is. Voor de meest nauwkeurige resultaten, raden wij u aan het geheugengebruik te controleren wanneer uw computer in een normale werkingstelling is. Als u bijvoorbeeld meteen na het opstarten een controle uitvoert, zult u geen accuraat rapport krijgen.



Schijfoptimalisatie

U kunt prestaties van de harde schijf van uw systeem optimaliseren door bestanden die u niet nodig hebt, te verwijderen. Selecteer de bestandstypen in de lijst door de overeenkomstige selectievakjes in te schakelen en klik op **Clear** (**Wissen**) om de bestanden te verwijderen en schijfruimte vrij te maken.



Snelheidsoptimalisatie

De vijf functies die hier worden weergegeven zijn bedoeld om de algemene prestaties van uw computer te verbeteren.

- Turbo Startup (Turbo opstarten): stroomlijnt het opstartproces voor een sneller opstarten van de computer.
- Turbo Shutdown (Turbo afsluiten): stroomlijnt het proces voor het afsluiten.
- Performance Enhancement (Prestatieverhoging): verbetert de algemene prestatie.
- Disk Defragmentation (Schijfdefragmentatie): defragmenteert de HDD terwijl uw computer inactief is.
- Network Booster (Netwerkbooster): verbetert de netwerkprestatie.

