

Acer ePerformance Management

Acer ePerformance Management le ofrece una herramienta de uso sencillo con la que puede maximizar el rendimiento de su PC.

Acer ePerformance Management le permite optimizar la memoria de su PC, comprobar el uso de la memoria para ver si hay alguna actualización disponible, optimizar el disco duro y realizar otras funciones para mejorar el arranque, el apagado y el rendimiento en red de su PC.

Usar Acer ePerformance Management

Para iniciar Acer ePerformance Management:

- Haga clic en el icono Acer ePerformance Management de la barra de herramientas de **Empowering Technology** mostrada en el escritorio.
- En el menú Inicio, elija (Todos los) Programas > Acer Empowering Technology > Acer ePerformance Management.



Se abrirá la página principal de Acer ePerformance Management.

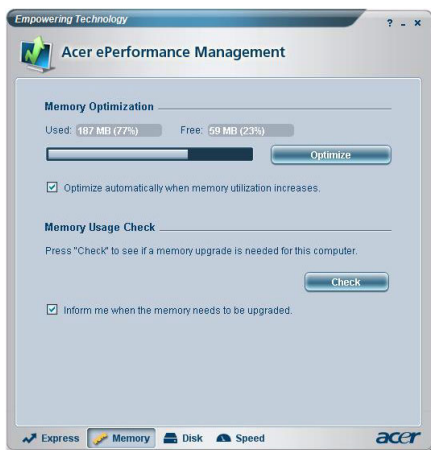


Página principal de Acer ePerformance Management

La página principal de Acer ePerformance Management le permite **ejecutar la optimización rápida** para poner el sistema rápidamente a punto. Haga clic en **Mostrar** para mostrar las opciones de optimización avanzadas.

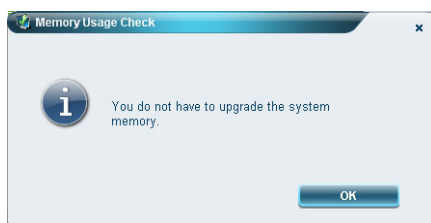
Optimización de memoria

Después de mostrar las opciones de optimización avanzadas, cambie a la página de memoria para ver el uso de la memoria actual del sistema. Puede optimizar la memoria al instante haciendo clic en **Optimizar** o programar la memoria para que se optimice automáticamente cuando sea necesario hacer un uso más intensivo de la misma.



Comprobar el uso de la memoria

En la página de memoria, también puede comprobar si hay disponible una actualización de memoria haciendo clic en **Comprobar**. Para obtener los mejores resultados, compruebe el uso de la memoria cuando su PC se encuentre en una configuración de trabajo normal ya que la comprobación que tiene lugar después de arrancar el equipo, por ejemplo, no generará un informe preciso.



Optimización del disco

Puede optimizar el rendimiento de la unidad de disco duro del sistema eliminando archivos que no necesite. Seleccione los tipos de archivo de la lista seleccionando las casillas de verificación apropiadas y haciendo clic en **Borrar** para eliminar los archivos y liberar espacio en disco.



Optimización de la velocidad

Las cinco funciones que figuran en este cuadro de diálogo sirven para mejorar el rendimiento de su PC.

- Inicio rápido: hace más eficiente el proceso de inicio para arrancar más rápido.
- Cierre rápido: hace más eficiente el proceso de apagado.
- Mejora del rendimiento: mejora el rendimiento general.
- Desfragmentación del disco: desfragmenta la unidad de disco duro mientras el equipo está inactivo.
- Refuerzo de red: mejora el rendimiento general.

