

Acer ePerformance Management

Acer ePerformance Management erbjuder ett lättanvänt verktyg för att maximera din dators prestanda.

Acer ePerformance Management gör det möjligt för dig att optimera din PCs minne; kontrollera minnesanvändning för att se om en uppgradering tillråds; optimera din HDD; och utföra andra funktioner för att förbättra datorns uppstart, avstängning och nätverksprestanda.

Använda Acer ePerformance Management

Starta Acer ePerformance Management:

- Klicka på ikonen för Acer ePerformance Management i verktygsfältet för **Empowering Technology** som finns på skrivbordet.
- Från Startmenyn går du till (Alla) Program > Acer Empowering Technology > Acer ePerformance Management.



Det kommer att öppna huvudsidan för Acer ePerformance Management.

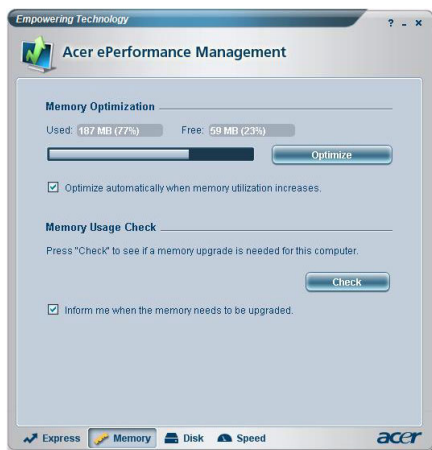


Acer ePerformance Management huvudsida

Huvudsidan för Acer ePerformance Management gör det möjligt för dig att **Starta Expressoptimering** för att snabbt försätta ditt system i toppform. Klicka **Visa** för att visa avancerade optimeringsalternativ.

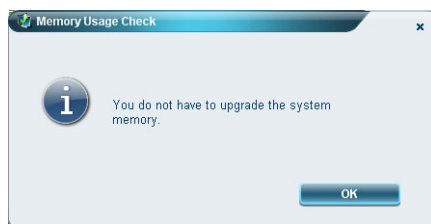
Minnesoptimering

Efter att ha visat avancerade optimeringsalternativ växlar du till Minnessidan för att titta på ditt systems aktuella minnesanvändning. Du kan genast optimera minnet genom att klicka på **Optimera** eller programmera minnet att optimeras automatiskt när användningen ökar.



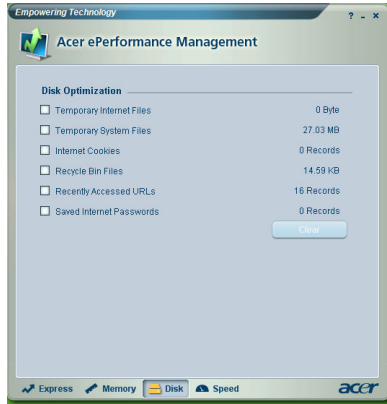
Minnesanvändningskontroll

På Minnessidan kan du också kontrollera om en minnesuppgradering är tillrådlig genom att klicka på **Kontrollera**. För mest tillförlitliga resultat kontrollerar du minnesanvändning när din dator är i normalt arbetsläge - kontrollera precis efter uppstart, t ex, kommer inte att ge ett pålitligt resultat.



Diskoptimering

Du kan optimera ditt systems HDD-prestanda genom att radera filer som inte behövs. Välj typen av filer från listan genom att markera motsvarande rutor och klicka **Rensa** för att radera dessa filer och frigöra diskutrymme.



Hastighetsoptimering

De fem funktionerna som listas här tjänar att förbättra din dators allmänna prestanda.

- Turbo-uppstart: formar uppstartsprocessen för snabbare uppstart.
- Turbo-avstängning: formar avstängningsprocessen.
- Prestandaökning: förbättrar den allmänna prestandan.
- Disk defragmentering: defragmenterar HDDn när din dator är överksam.
- Nätverksstart: förbättrar nätverksprestandan.

