

Acer eSettings Management

Met Acer eSettings Management kunt u uw systeem informatie en –configuratie bekijken, wachtwoorden instellen om de beveiliging te verbeteren en opstartopties instellen.

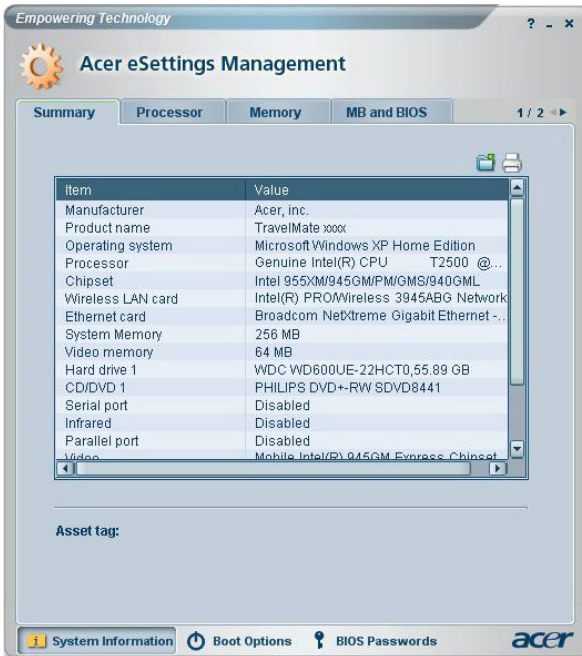
Acer eSettings Management gebruiken

Acer eSettings Management starten:

- Klik op het pictogram van Acer eSettings Management in de **werkbalk Empowering Technology** op het bureaublad.
- Ga via het menu Start naar **(Alle) programma's > Acer Empowering Technology > Acer eSettings Management**.




Hiermee wordt de hoofdpagina van Acer eSettings Management geopend.



Hoofdpagina Acer eSettings Management

Vanaf de hoofdpagina kunt u verschillende types **System Information (Systeeminformatie)** bekijken:

- Overzicht
- Processor
- Geheugen
- MB en BIOS
- Video
- Audio
- Netwerk

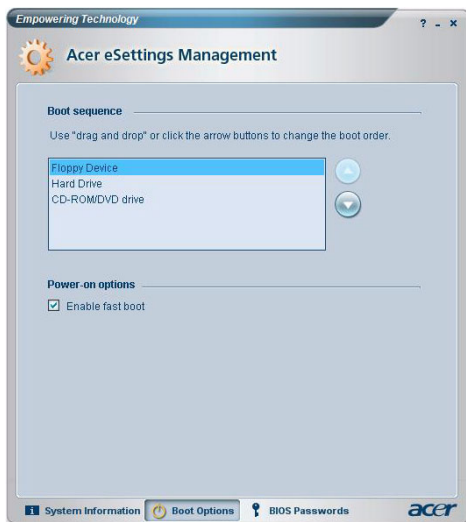
Klik op de pijlen naar links en rechts bovenaan op de pagina om alle tabbladen met systeeminformatie weer te geven. Klik op de pictogrammen  om de informatie van het geselecteerde tabblad op te slaan en af te drukken.

Wanneer u op de pictogrammen onderaan op de pagina klikt, kunt u ook:

- Uw **opstartopties** instellen.
- **BIOS-wachtwoorden** maken en verwijderen.

Boot Options (Opstartopties)

Selecteer deze pagina om de opstartvolgorde van uw computer en de inschakelopties te wijzigen.



BIOS-wachtwoorden

Gebruik deze pagina om de wachtwoorden voor de BIOS-beheerder en -gebruiker in te stellen. Het beheerderswachtwoord beperkt de toegang tot de BIOS-instellingen van uw pc en het gebruikerswachtwoord beperkt de toegang tot uw pc.

