

# O Acer eSettings Management

O Acer eSettings Management permite-lhe ver a informação e a configuração do seu sistema, definir senhas para melhorar a segurança e definir opções de arranque.

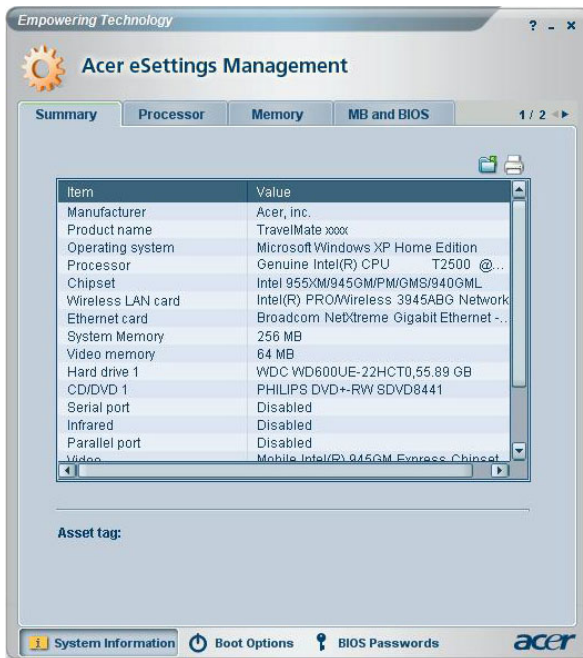
## Utilização do Acer eSettings Management

Para iniciar o Acer eSettings Management:

- Clique no ícone do Acer eSettings Management na **barra de ferramentas da tecnologia Empowering** existente no ambiente de trabalho.
- No menu Iniciar (Start), vá até **(Todos os) Programs > Acer Empowering Technology > Acer eSettings Management**.




Isto irá abrir a página principal do Acer eSettings Management.



## Página principal do Acer eSettings Management

Na página principal, pode ver as diferentes opções da **Informação do sistema (System Information)**:

- Resumo (Summary)
- Processador (Processor)
- Memória (Memory)
- Placa principal e BIOS (MB and BIOS)
- Vídeo (Video)
- Áudio (Audio)
- Rede (Network)

Clique nas setas para a esquerda e para a direita existentes junto do canto superior direito da página para ver todos os separadores relativos à informação do sistema. Clique nos ícones  para guardar e imprimir a informação do separador seleccionado.

Ao clicar nos ícones existentes na parte inferior da página, pode também:

- Definir as suas **Opções de arranque (Boot Options)**.
- Criar e remover as **Senhas do BIOS (BIOS passwords)**.

## A página Opções de arranque (Boot Options)

Seleccione esta página para alterar a sequência de arranque do computador e as opções de ligação.



## A página Senhas do BIOS (BIOS Passwords)

Utilize esta página para definir as senhas de supervisor e de utilizador do BIOS. A senha de supervisor restringe o acesso às definições do BIOS do seu PC enquanto que a senha de utilizador restringe o acesso ao seu computador.

