

Acer eSettings Management

Acer eSettings Management le permite ver la información y configuración del sistema, establecer contraseñas para mejorar la seguridad y establecer opciones de arranque.

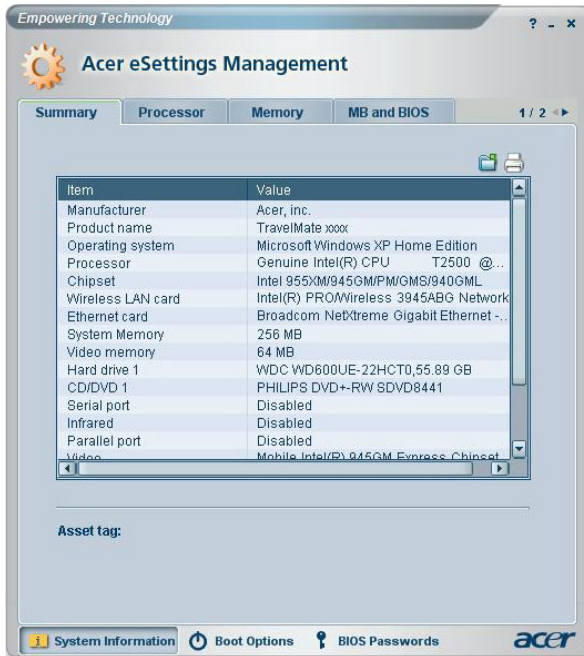
Usar Acer eSettings Management

Para iniciar Acer eSettings Management:

- Haga clic en el icono Acer eSettings Management de la **barra de herramientas de Empowering Technology** mostrada en el escritorio.
- En el menú Inicio, elija **(Todos los) Programas > Acer Empowering Technology > Acer eSettings Management**.





Se abrirá la página principal de Acer eSettings Management.



Página principal de Acer eSettings Management

En la página principal, puede ver diferentes tipos de **Información del sistema**:

- Resumen
- Procesador
- Memoria
- MB y BIOS
- Vídeo
- Audio
- Red

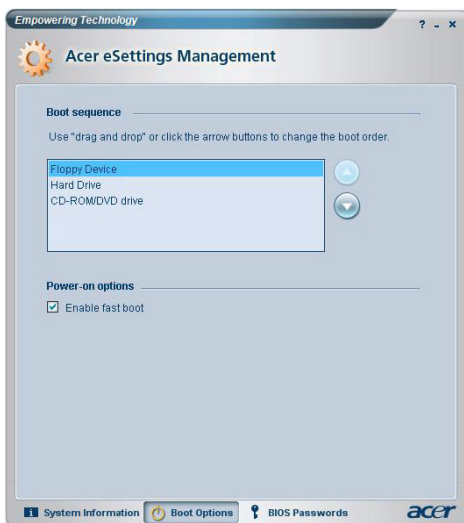
Haga clic en las flechas izquierda y derecha situadas junto a la parte superior derecha de la página para ver todas las fichas de información del sistema. Haga clic en los iconos   para guardar e imprimir información correspondiente a la ficha seleccionada.

Al hacer clic en los iconos situados en la parte inferior de la página, también puede:

- Establecer las **opciones de arranque**.
- Crear y quitar **contraseñas del BIOS**.

Opciones de arranque

Seleccione esta página para cambiar la secuencia de arranque del equipo.



Contraseñas del BIOS

Utilice esta página para establecer contraseñas de supervisor y usuario del BIOS. La contraseña de supervisor restringe el acceso a la configuración del BIOS del equipo y la contraseña de usuario limita el acceso a éste.

