

Acer eSettings Management

Mit Acer eSettings Management können Sie die Systeminformationen und –konfiguration anzeigen, Kennwörter für verbesserte Sicherheit einrichten und Systemstartoptionen einstellen.

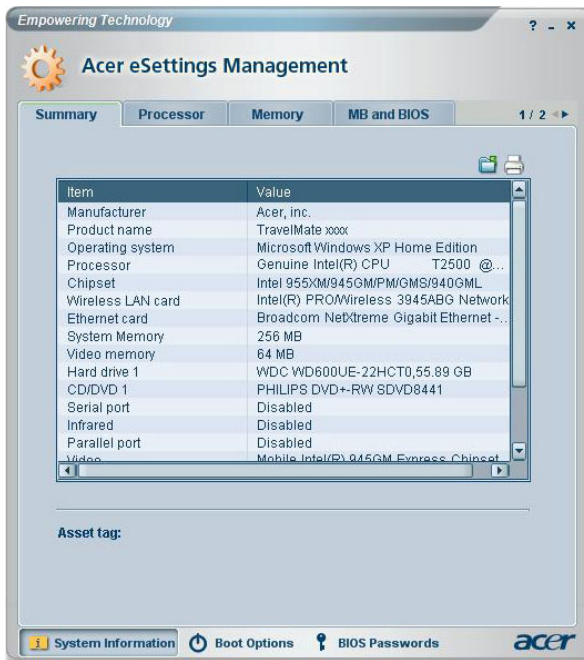
Verwenden von Acer eSettings Management

So wird Acer eSettings Management ausgeführt:

- Klicken Sie auf das Symbol Acer eSettings Management in der **Acer Empowering Technology-Symboleiste**, die auf Ihrem Desktop zu sehen ist.
- Wechseln Sie vom Start-Menü zu **(All) Programs ((Alle) Programme) > Empowering Technology > Acer eSettings Management**.



Es öffnet sich die Hauptseite von Acer eSettings Management.





Hauptseite von Acer eSettings Management

Auf der Hauptseite können Sie unterschiedliche Typen von **System Information (Systeminformationen)** anzeigen:

- Summary (Zusammenfassung)
- Processor (Prozessor)
- Memory (Speicher)
- MB and BIOS (Motherboard und BIOS)
- Video (Video)
- Audio (Audio)
- Network (Netzwerk)

Klicken Sie auf die Nach-Links- und Nach-Rechts-Pfeile weiter oben rechts auf der Seite, um alle Registerkarten der Systeminformationen anzuzeigen. Klicken

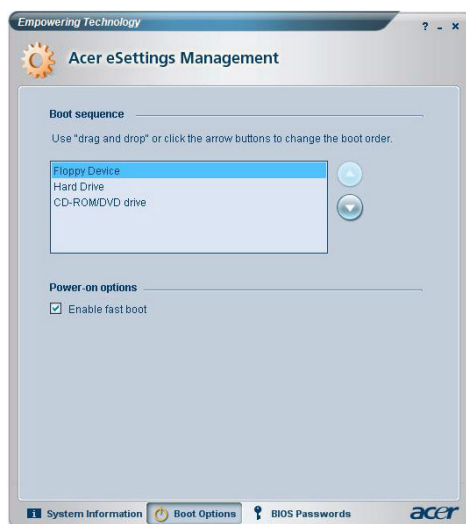
Sie auf die Symbole  , um die Informationen für die ausgewählte Registerkarte zu speichern und zu drucken.

Wenn Sie auf die Symbole unten auf der Seite klicken, können Sie auch Folgendes tun:

- Einstellen von **Boot Options (Startoptionen)**.
- Erstellen und Entfernen von **BIOS passwords (BIOS-Kennwörtern)**.

Boot Options (Startoptionen)

Wählen Sie diese Seite, um die Startreihenfolge und die Einschaltoptionen Ihres Computers zu ändern.



BIOS-Kennwörter

Richten Sie auf dieser Seite die BIOS-Supervisor- und User-Kennwörter ein. Das Supervisor-Kennwort schränkt den Zugriff auf die BIOS-Einstellungen Ihres PCs ein, während das User-Kennwort den Zugriff auf Ihren PC einschränkt.

