

Acer eSettings Management

Acer eSettings Management gör det möjligt för dig att se din systeminformation och -konfigurering, ställa in lösenord för att öka säkerheten samt ställa in startalternativ.

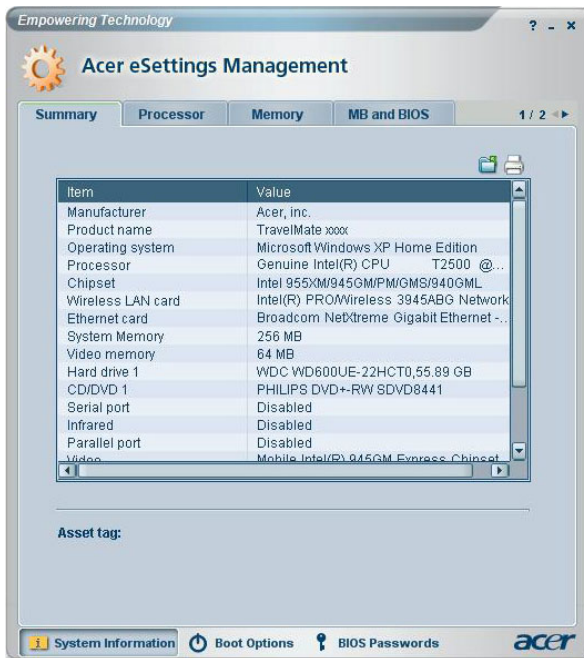
Använda Acer eSettings Management

Starta Acer eSettings Management:

- Klicka på ikonen för Acer eSettings Management i verktygsfältet för **Empowering Technology** som finns på skrivbordet.
- Från Startmenyn går du till **(Alla) Program > Acer Empowering Technology > Acer eSettings Management**.



Det kommer att öppna huvudsidan för Acer eSettings Management.





Acer eSettings Management huvudsida

Från huvudsidan kan du se olika typer av **Systeminformation**:

- Sammanfattning
- Processor
- Minne
- MB och BIOS
- Video
- Audio
- Nätverk

Klicka vänster och höger pilar i närheten av den övre högra sidan av sidan för

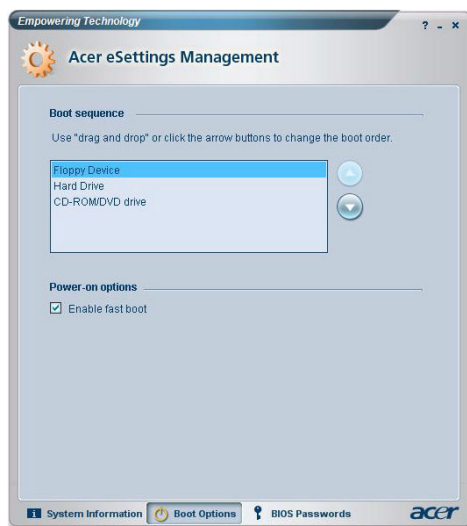
att se alla flikar för systeminformation. Klicka på ikonerna   för att spara och skriva ut information om den valda fliken.

Genom att klicka på ikonerna längst ner på sidan kan du också:

- Ställa in **Startalternativ**.
- Skapa och ta bort **BIOS-lösenord**.

Startalternativ

Välj den här sidan för att ändra din dators startsekvens och påsättningsalternativ.



BIOS-lösenord

Använd den här sidan för att ställa in BIOS övervaknings- och användarlösenord. Övervakningslösenordet begränsar tillgängligheten till din dators BIOS-inställningar och användarlösenordet begränsar tillgängligheten till din dator.

