

# Acer eDataSecurity Management

Acer eDataSecurity Management maakt gebruik van de meest geavanceerde cryptografische technologieën en biedt gebruikers van Acer-pc's hierdoor een hogere gegevensbeveiliging en codering voor bestanden en gegevens die via instant messaging of e-mail worden verzonden.



**Waarschuwing: Bestanden die u niet mag coderen:**  
om een optimale systeemstabiliteit te garanderen, mag u geen van de volgende mappen of bestanden in deze mappen proberen te coderen:

\* *C:\WINDOWS*

\* *C:\Program Files*

\* *Programmapap van Acer eDataSecurity Management*

Als u een van deze mappen of bestanden in deze mappen codeert, kan dit leiden tot een ernstige instabiliteit van het systeem. Hierdoor zult u mogelijk uw besturingssysteem opnieuw moeten installeren, waardoor al uw persoonlijke gegevens verloren zullen gaan.

## Acer eDataSecurity Management gebruiken

U kunt Acer eDataSecurity Management op verschillende manieren starten:

- Via het menu Start: klik op **Start > (Alle) programma's> Empowering Technology > Acer eDataSecurity Management**.
- door te klikken op het pictogram **Empowering Technology** op uw bureaublad of door te drukken op de toets < **e** > om de gebruikersinterface **Empowering Technology** te starten. Selecteer het pictogram **Acer eDataSecurity Management**.



Hiermee wordt de hoofdpagina van Acer eDataSecurity Management geopend.



## Wachtwoord

De wachtwoorden die u instelt, zijn de sleutels om bestanden te coderen en te decoderen. Zorg ervoor dat uw wachtwoorden op een veilige plaats bewaart en probeer wachtwoorden te kiezen die niet gemakkelijk te raden zijn.

## Wachtwoorden instellen

Voordat u Acer eDataSecurity Management kunt gebruiken, dient u uw standaard coderingswachtwoord en uw beheerderwachtwoord in te stellen. Wanneer u Acer eDataSecurity Management installeert of wanneer u het programma voor de eerste keer gebruikt, zult u worden gevraagd deze wachtwoorden in te stellen.

Als u deze wachtwoorden vergeet, zult u uw gegevens niet kunnen coderen of herstellen. Het is dus belangrijk dat u uw wachtwoorden op een veilige plaats bewaart.

## Wachtwoordregels

De wachtwoorden die u kiest moeten tussen 4 en 12 tekens lang zijn. Ze kunnen alleen uit letters, cijfers of een van de volgende speciale tekens worden samengesteld:

=	Teken "is gelijk aan"
-	Minteken
[	Linkerhaakje
]	Rechterhaakje
.	Punt
,	Komma
;	Puntkomma
/	Schuine streep naar rechts
\	Backslash

## Beheerderswachtwoord

Uw beheerderswachtwoord kan worden gebruikt om elk bestand dat u hebt gecodeerd, te decoderen. Dit is een "laatste toevlucht" in het geval u het wachtwoord dat u hebt gebruikt om het bestand te coderen, bent vergeten. U mag uw beheerderswachtwoord aan niemand kenbaar maken.

Het beheerderswachtwoord zal alleen werken op de computer die u oorspronkelijk hebt gebruikt om het bestand te coderen.



**Belangrijk:** Het beheerderswachtwoord kan ook worden gebruikt om het standaardwachtwoord voor het wijzigen van instellingen in Acer eDataSecurity Management te overschrijven.

U kunt uw beheerderswachtwoord op elk ogenblik wijzigen via het venster voor de systeeminstelling, maar dit is een tijdrovend proces en houdt een zeker risico in.

## Het beheerderswachtwoord wijzigen

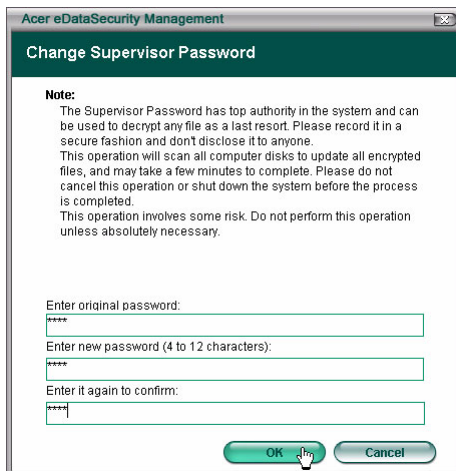
**Stap 1:** Selecteer **Change Supervisor Password (Beheerderswachtwoord wijzigen)** in het venster voor de systeeminstellingen.



**Stap 2:** Klik op **Change Supervisor Password (Beheerderswachtwoord wijzigen)**.

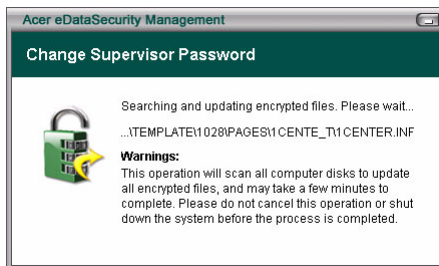


**Stap 3:** U moet eerst het bestaande beheerderswachtwoord en vervolgens tweemaal het nieuwe wachtwoord invoeren.



**Stap 4:** Zodra u hiermee klaar bent, zal Acer eDataSecurity Management uw systeem scannen op eventueel gecodeerde bestanden en de wijziging toepassen.

U mag dit proces niet afbreken of Windows® laten afsluiten voordat dit proces voltooid is. Als het proces onderbroken wordt, wordt het voortgezet wanneer u uw computer de volgende keer opstart.



Als het programma niet in staat is alle gecodeerde bestanden te verwerken, wordt gemeld welke bestanden niet konden worden verwerkt en wat de mogelijke oorzaken hiervoor zijn. U dient alle programma's die mogelijk gebruik maken van de gecodeerde bestanden af te sluiten en uw systeem opnieuw op te starten. Klik vervolgens op **Retry File Update (Bestandsupdate opnieuw proberen)** om het proces te voltooien.



**Stap 5:** Bestandsupdate voltooid



## Standaard coderingswachtwoord

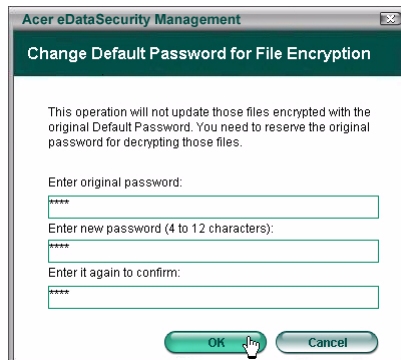
Uw standaard coderingswachtwoord zal voor al uw coderingsvereisten worden gebruikt, tenzij u een uniek wachtwoord definieert. Alle bestanden die worden gecodeerd nadat u dit wachtwoord hebt gewijzigd, zullen het nieuwe wachtwoord vereisen om ze te openen. Alle bestanden die werden gecodeerd voordat u dit wachtwoord hebt gewijzigd, zullen het originele wachtwoord vereisen om ze te openen.

## Het standaardwachtwoord wijzigen

**Stap 1:** Klik op **Change Default Password for File Encryption**  
**Encryption(Standaardwachtwoord voor bestandscodering wijzigen)**



**Stap 2:** Geef het originele wachtwoord op en voer het nieuwe wachtwoord tweemaal in.



## Coderingssterkte

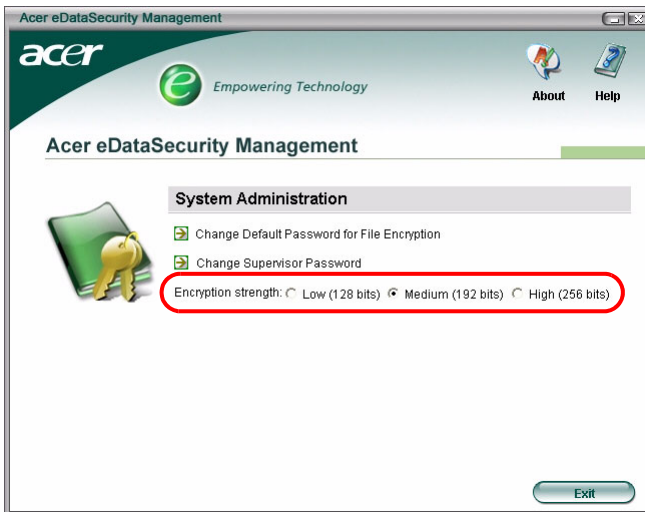
Acer eDataSecurity Management biedt u drie niveaus voor het coderen:

- Low (Laag) (128 bits)
- Medium (Gemiddeld) (192 bits)
- High (Hoog) (256 bits)



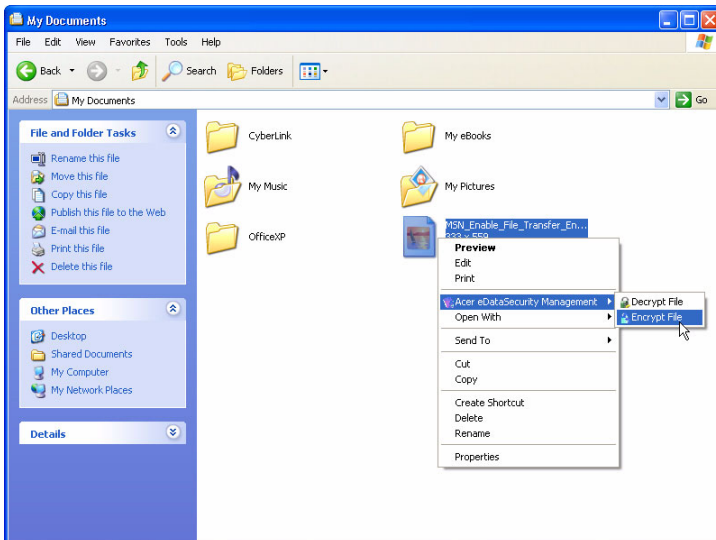
-----  
**Opmerking:**De standaardinstelling is Medium (Gemiddeld).

De drie niveaus bieden een hoge veiligheidsgraad, maar er zijn verschillen in de tijd die nodig is om de bestanden te coderen en te decoderen: hoe hoger het geselecteerde coderingsniveau, hoe langer de verwerkingstijd.

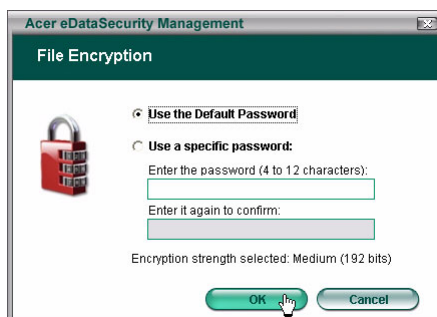


## Bestanden en mappen coderen

Acer eDataSecurity Management biedt u de extra beveiliging van door wachtwoord beveiligde persoonlijke bestanden en mappen, of bestanden die via instant messaging of e-mail zijn verzonden. Het hulpprogramma voor de bestandscodering is geïntegreerd in de rechtsklikfunctie van Microsoft® Windows®, zodat het coderen of decoderen van een bestand op elk ogenblik gemakkelijk wordt gemaakt.

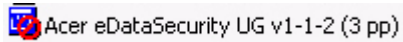


Wanneer u een bestand selecteert voor het coderen, wordt u gevraagd of u het standaard coderingswachtwoord wilt gebruiken of als u een ander wachtwoord wilt opgeven voor de codering.





Een bestand dat werd gecodeerd, wordt met een ander pictogram en een andere bestandsextensie weergegeven.



## Bestanden en mappen decoderen

Klik met de rechtermuisknop op een gecodeerd bestand en selecteer de functie voor het decoderen. U wordt gevraagd het correcte wachtwoord in te voeren en te selecteren of u het bestand wilt openen nadat het is gedecodeerd. Zodra het wachtwoord is ingevoerd, zal Acer eDataSecurity het bestand decoderen en, indien deze optie is geselecteerd, het bestand openen.



## Gecodeerde bestanden verzenden naar anderen

U kunt ervoor kiezen elk bestand dat u naar iemand verzendt via MSN Messenger of Microsoft® Outlook, te coderen.

Standaard zal Acer eDataSecurity Management de codering van bestanden die via MSN Messenger worden verzonden, activeren. Om deze functie uit te schakelen, opent u MSN Messenger, klikt u op Extra en schakelt u het selectievakje Codering bestandsoverdracht inschakelen uit.

U kunt ervoor kiezen bestanden die u via e-mail verzendt, te coderen. Acer eDataSecurity Management wordt geïntegreerd in de werkbalk van Microsoft® Outlook zodat u met een klik op de knop de bijlage kunt coderen.

Het gecodeerde bestand wordt als een zelfuitpakkend ".exc"-bestand verzonden. Acer eDataSecurity Management moet dus niet op de computer van de ontvanger zijn geïnstalleerd. De ontvanger zal het bestand moeten opslaan naar zijn harde schijf en de bestandsextensie wijzigen naar ".exe" voordat hij het bestand zal kunnen coderen.