

# Acer eLock Management

Acer eLock Management erbjuder ett bekvämt sätt att förebygga data att kopieras till extern lagringsmedia, som t ex optisk disk, USB-minne eller diskett.

## Använda Acer eLock Management

Du kan starta Acer eLock Management på ett antal olika sätt:

- Gå från Start-menyn till **Start > (alla) Program > Empowering Technology > Acer eLock Management**.
- Genom att klicka på ikonen **Empowering Technology** på skrivbordet, eller genom att trycka på tangenten < *e* > för att sätta igång användargränssnittet för **Empowering Technology**. Välj ikonen för **Acer eLock Management**.



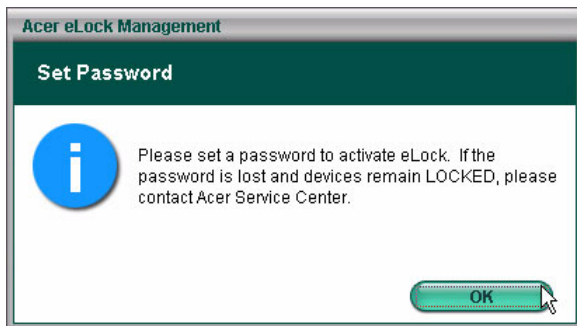
Det öppnar huvudsidan för Acer eLock Management.



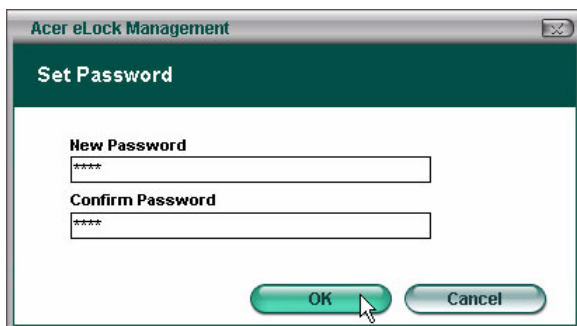
På huvudsidan listas de låsningsbara enheterna. Innan du kan låsa några enheter måste du fastställa ett lösenord för Acer eLock Management. Gör det genom att klicka på knappen **Set Password (Ställ in lösenord)** längst ner i det högra hörnet på skärmen.

## Att ställa in ett lösenord

### Steg 1: Klicka OK



### Steg 2: Ange lösenord

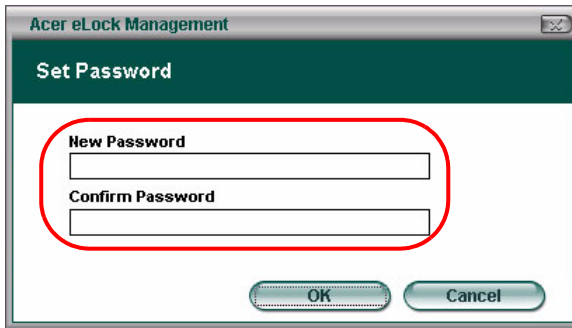


När väl lösenordet är angivet ändras knappen till **Change Password (Ändra lösenord)** och du kan ändra lösenord när som helst genom att klicka på knappen och återigen ange det aktuella lösenordet. Du kommer att bli ombedd att ange det nya lösenordet två gånger.



**Observera:** Löseonordet måste vara mellan fyra och åtta tecken långt. Om du glömmet bort ditt lösenord måste du ta med din bärbara dator till ett Acer Kundservicecenter.

Du kan återställa systemet till standardinställningarna (alla enheter är upplåsta) genom att ta bort lösenordet (lämna fälten för lösenord tomma när du ändrar lösenord).



Acer eLock Management

Set Password

New Password

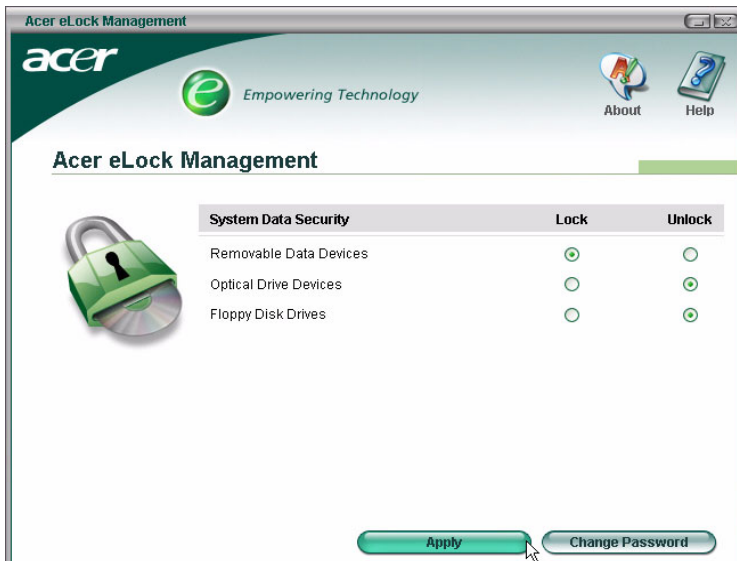
Confirm Password

OK Cancel

## Låsa / låsa upp en enhet

Du kan låsa / låsa upp USB-lagringenheter, (USB) FDD eller optisk lagring enhet.

**Steg 1:** Lås enheterna genom att välja passende radioknapp Lock / Unlock, och genom att klicka **Apply**.



Acer eLock Management

acer Empowering Technology

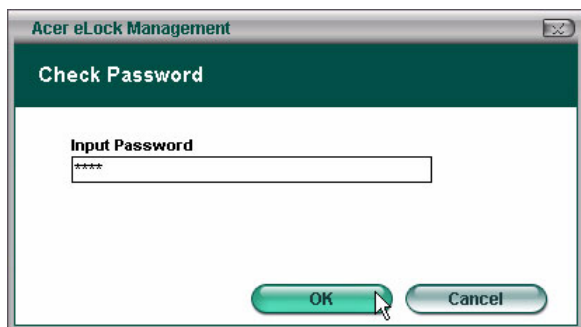
About Help

Acer eLock Management

System Data Security	Lock	Unlock
Removable Data Devices	<input checked="" type="radio"/>	<input type="radio"/>
Optical Drive Devices	<input type="radio"/>	<input checked="" type="radio"/>
Floppy Disk Drives	<input type="radio"/>	<input checked="" type="radio"/>

Apply Change Password

**Steg 2:** Du kommer att bli ombedd att ange lösenord innan apparaten låses / låses upp.



## Låsta apparater

Låsta apparater visas med en annorlunda ikon.

### Devices with Removable Storage



DVD/CD-RW Drive (E:)



Removable Disk (F:)