

# Acer eNet Management

Acer eNet Management bietet Ihnen ein leicht zu verwendendes Werkzeug zum Verwalten Ihrer Netzwerkverbindungen. Sie können verschiedene Profile zur verdrahteten oder drahtlosen Verbindung mit einem Netzwerk von verschiedenen Standorten einrichten.

Acer eNet Management erkennt, in welcher Netzwerkumgebung Sie sich befinden, und schaltet automatisch das entsprechende Profil ein. Da die Profile auch Informationen wie z.B. die Druckereinstellungen für jede Umgebung speichern, setzt Acer eNet Management auch die richtigen Standarddruckereinstellungen für das ausgewählte Profil ein.

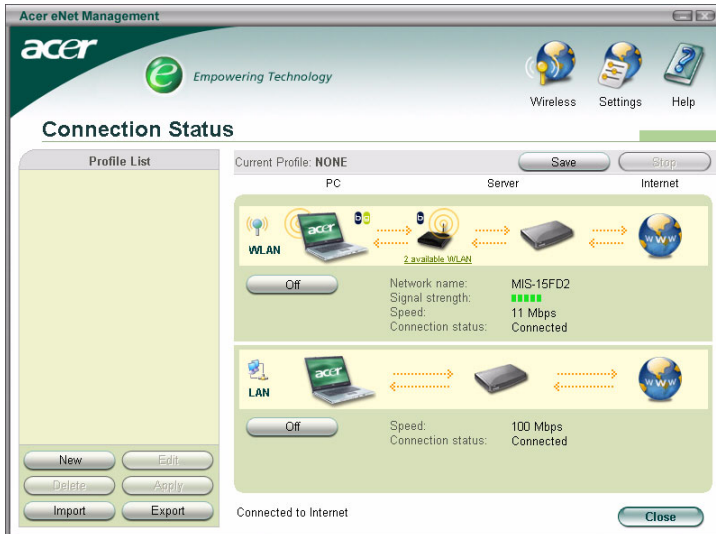
## Verwenden des Acer eNet Managements

Es gibt verschiedene Methoden, das Acer eNet Management zu starten:

- Sie können das Programm vom Startmenü aus öffnen, indem Sie auf **Start > Programme > Empowering Technology > Acer eNet Management** klicken.
- Klicken Sie auf das **Empowering Technology**-Symbol auf Ihrem Desktop oder drücken Sie die Taste **< e >**, um die **Empowering Technology**-Benutzeroberfläche zu öffnen. Wählen Sie das **Acer eNet Management**-Symbol.



Die Hauptseite des Acer eNet Managements wird daraufhin geöffnet.

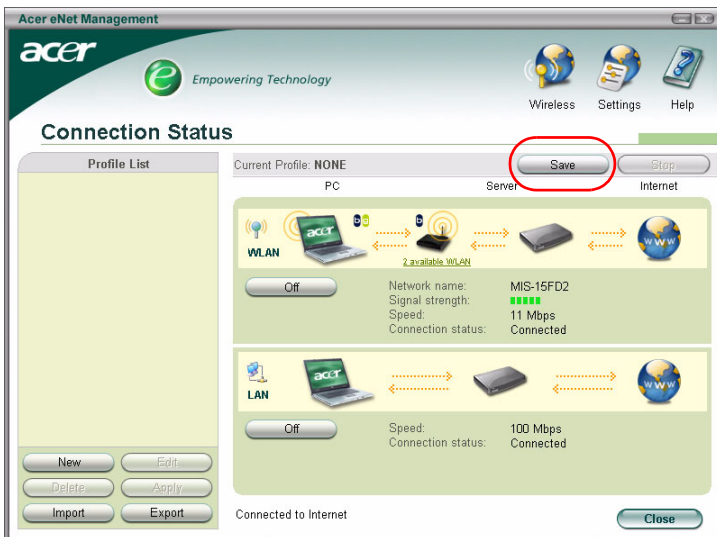


## Hauptseite des Acer eNet Managements

Die Hauptseite des Acer eNet Managements zeigt den aktuellen Verbindungsstatus sowie eine Liste mit verfügbaren Profilen an. Es gibt auch verschiedene Profilverwaltungsschaltflächen, mit denen Sie ein neues Profil erstellen, ein Profil bearbeiten, ein Profil löschen, ein Profil übernehmen oder ein Profil importieren/exportieren können.

### Speichern der aktuellen Verbindung

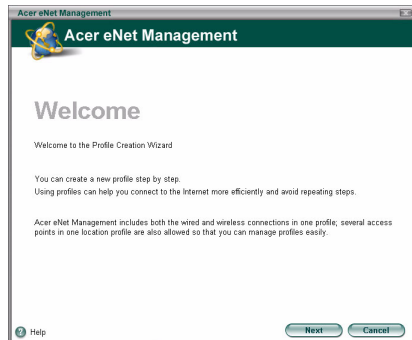
Wenn eine Verbindung mit einem Netzwerk besteht und Sie die Einstellungen unter einem Profil speichern möchten, dann klicken Sie bitte auf die **Speichern (Save)**-Schaltfläche über den Verbindungsstatusinformationen.



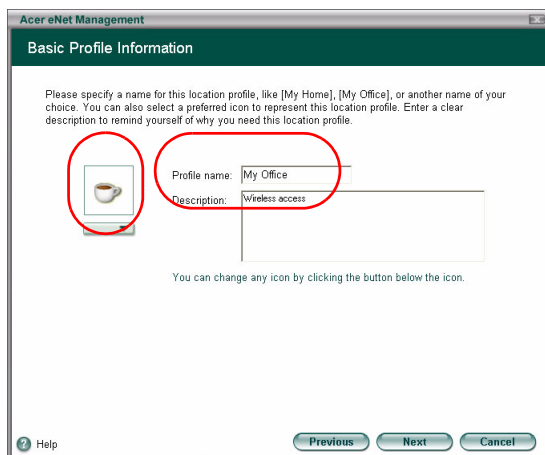
## Einrichten eines neuen Profils

Folgen Sie den nachstehenden Schritten, um manuell ein Profil (z.B. für einen Standort, auf dem Sie sich später befinden werden) einzurichten:

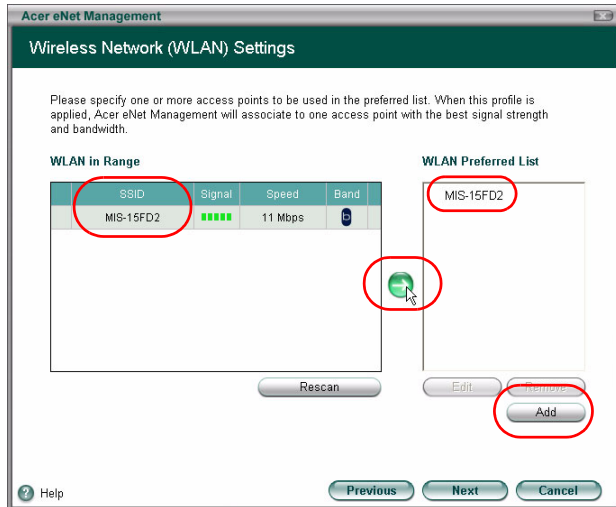
**Schritt 1:** Klicken Sie auf **Neu (New)**, um den **Assistent für neues Profil (New Profile Wizard)** zu öffnen. Dieser leicht zu verstehende Assistent wird Sie bei der Einrichtung eines neuen Profils begleiten.



**Schritt 2:** Sie müssen einen Namen und eine kurze Beschreibung für das Profil eingeben. Sie können auch ein beschreibendes Symbol aus der herunterklappenden Liste auswählen.



**Schritt 3-1:** Auf dem nächsten Fenster werden alle verfügbaren Netzwerke angezeigt.



**Schritt 3-2:** Falls das Netzwerk, mit dem Sie eine Verbindung herstellen möchten, nicht ausgeführt ist, klicken Sie bitte auf **Hinzufügen (Add)** und geben manuell die SSID für das Netzwerk ein.



**Schritt 4:** Auf dem nächsten Fenster werden Sie aufgefordert, die IP- und DNS-Daten für das Netzwerk einzugeben. Sie können diese Daten auch automatisch beziehen.

**Acer eNet Management**

### TCP/IP Settings for WLAN and LAN

Please set the WLAN and LAN TCP/IP settings. If you don't know how to set these, you can ask your network administrator or just click "Next" to use the default settings.

**WLAN TCP/IP Settings**

Obtain an IP address automatically       Obtain the DNS server address automatically  
 Use the IP address as follows:       Use the DNS server address as follows:

IP address:       Primary DNS server:   
 Subnet mask:       Secondary DNS server:   
 Default gateway:

**LAN TCP/IP Settings**

Obtain an IP address automatically       Obtain the DNS server address automatically  
 Use the IP address as follows:       Use the DNS server address as follows:

IP address:       Primary DNS server:   
 Subnet mask:       Secondary DNS server:   
 Default gateway:

**Schritt 5:** Wählen Sie die notwendigen Firewall- und Internet-Einstellungen aus.

**Acer eNet Management**

### Internet Settings

Please specify firewall and proxy settings for your Internet connection. If you don't know how to do this, click "Next" to use default settings.

**Apply firewall setting**  
 **Apply Internet settings**

Automatic configuration

Automatically detect settings  
 Use the automatic configuration script

URL:

Proxy server

Use the proxy server in your LAN

URL:  Port:

**Schritt 6:** Geben Sie, wenn nötig, PPPoE-Einstellungen ein.

**Acer eNet Management**

### PPPoE/VPN Account Settings

Please specify PPPoE settings if you are at home and your ISP account needs a PPPoE connection. If you need to access a remote network, please specify the VPN settings. If you don't know how to set the PPPoE or VPN, you can click "Next" to use default settings.

**Apply PPPoE settings**

Manually set up a PPPoE connection       Use the 3rd party PPPoE program

Phonebook name	ISP name

Add Edit Remove

Location:

---

**Apply VPN settings**

Manually set up a VPN connection       Use the 3rd party VPN program

Phonebook name	Server address

Add Edit Remove

Location:

Help Previous **Next** Cancel

**Schritt 7:** Wählen Sie die Ordner aus, die Sie bei diesem Profil freigeben möchten.

**Acer eNet Management**

### Shared Folder Settings

Please specify one or more shared folders. When you apply this profile, these folders will be shared with your friends.

**Apply shared folder settings**

Folder tree

C: [ACER]

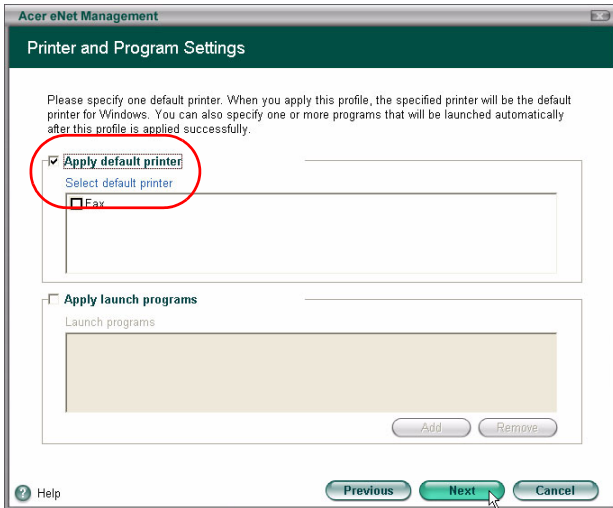
- [-] C:\
  - [-] Acer
  - [-] BOOK
  - [-] Documents and Settings
  - [-] dotnetfx
  - [-] i386
  - [-] Program Files
  - [-] SYSINFO
  - [-] VALUEADD
  - [-] WINDOWS

Shared folders

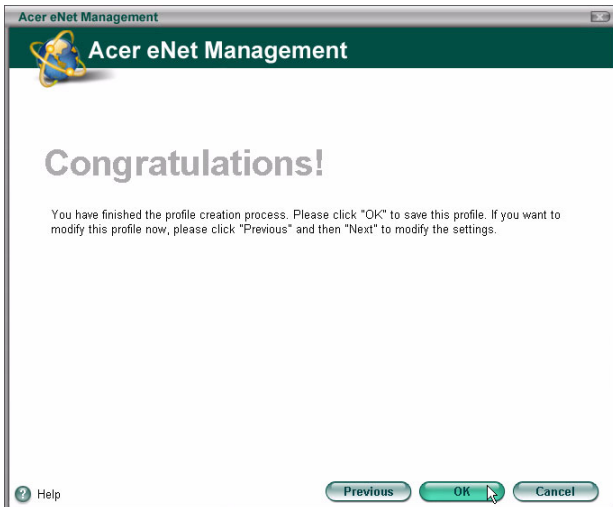
Remove

Help Previous **Next** Cancel

**Schritt 8:** Wählen Sie den Standarddrucker und Programme, die beim Aktivieren dieses Profils automatisch gestartet werden sollen, aus.

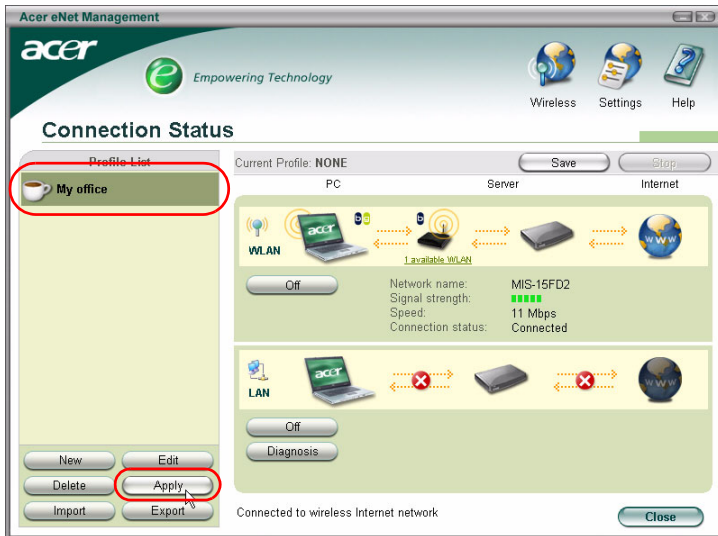


**Schritt 9:** Speichern Sie das Profil.



## Manuelles Aktivieren eines Profils

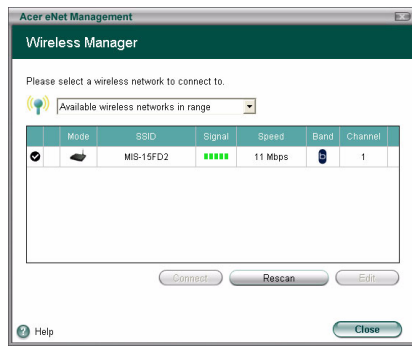
Um ein Profil manuell zu aktivieren, müssen Sie bloß das gewünschte Profil aus der Profilliste auswählen und dann auf **Übernehmen (Apply)** klicken.





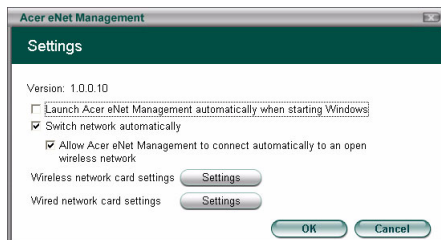
## Der Wireless-Manager

Klicken Sie bitte auf die **Wireless**-Schaltfläche in der oberen rechten Ecke der Hauptseite, um den Wireless-Manager zu öffnen.



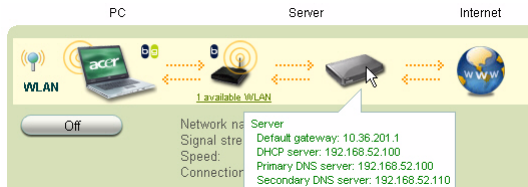
## Ändern der Einstellungen

Durch Klicken auf die **Einstellungen**-Schaltfläche wird das Einstellungs-Dialogfenster geöffnet. Hier können Sie die Option zum automatischen Starten des Acer eNet Managements beim Hochfahren des Windows® aktivieren, das Netzwerk automatisch wechseln lassen und die Einstellungen der Netzwerkkarte ändern.



## Anzeigen der Verbindungsinformationen

Wenn eine Verbindung mit einem Netzwerk besteht, können Sie die Verbindungsinformationen auf der Hauptseite anzeigen lassen, indem Sie den Mauszeiger über die Symbole des Zugriffspunkts, des Servers oder Computers legen. Ein Pop-up-Fenster mit ausführlichen Verbindungsinformationen wird daraufhin geöffnet.



## Diagnostizieren einer Netzwerkverbindung

Wenn ein Adapter nicht verbunden ist, dann wird eine **Diagnose (Diagnosis)**Schaltfläche unter dem Computersymbol angezeigt. Klicken Sie auf diese Schaltfläche, um die Ursache der Trennung dieses Adapters und vorgeschlagene Fehlerbehebungsmaßnahmen anzuzeigen.

