

Gestión de Acer eNet

La gestión de Acer eNet le ofrece una herramienta fácil de usar para que gestione sus conexiones de red. Puede configurar perfiles diferentes para la conexión a una red desde varios lugares mediante conexiones de cable o inalámbricas.

La gestión de Acer eNet detecta el entorno de red en el que se encuentra y cambia al perfil adecuado automáticamente. Como el perfil también incluye información como, por ejemplo, la configuración de la impresora para cada entorno, la gestión de Acer eNet ajustará la impresora por defecto correcta para el perfil seleccionado.

Uso de la gestión de Acer eNet

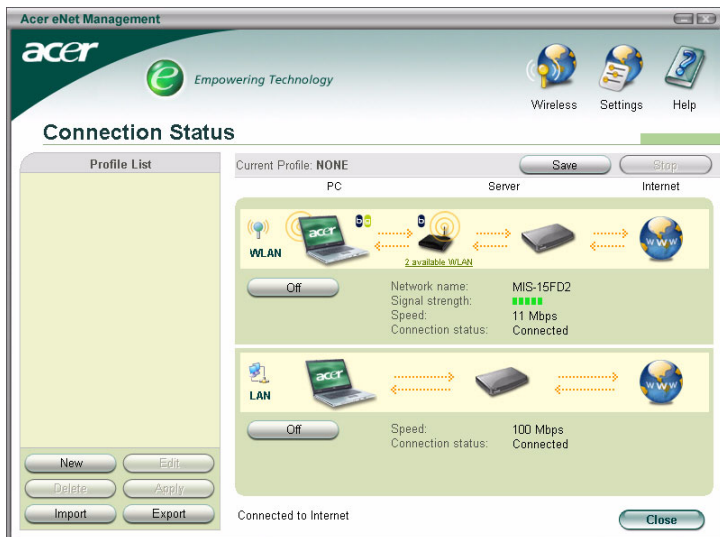
Puede iniciar la gestión de Acer eNet de varias maneras:

- En el menú Inicio, vaya a **Inicio >(Todos) los programas > Tecnología de refuerzo > Gestión de Acer eNet**.
- Pulse el icono **Tecnología de refuerzo** en el escritorio o pulse la tecla **<e>** para iniciar la **interfaz de usuario de Tecnología de refuerzo**. Seleccione el icono de **Gestión de Acer eNet**.



Acer eNet Management

Esto hará que se abra la página principal de la Gestión de Acer eNet.

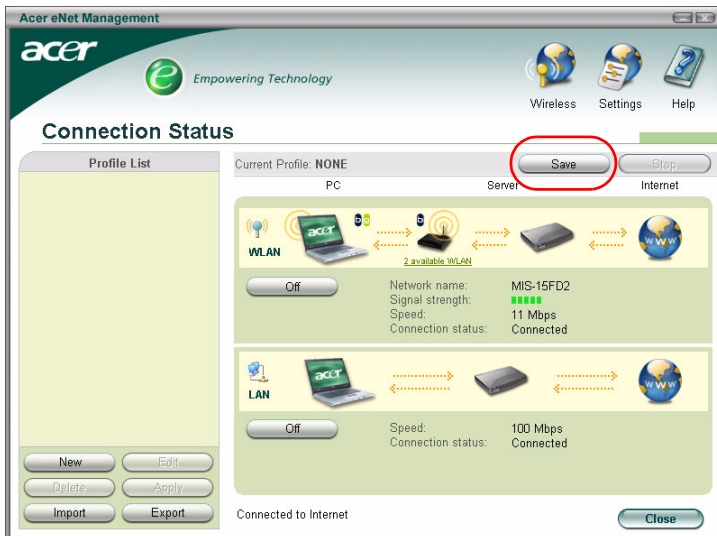


Página principal de la Gestión de Acer eNet

La gestión de la página principal de la gestión de Acer eNet le muestra el estado de conexión actual, así como una lista de los perfiles disponibles. Existen varios botones de gestión de perfil que le permiten crear un nuevo perfil, editar un perfil, borrar un perfil, aplicar un perfil o importar y exportar un perfil.

Guardado de la conexión actual

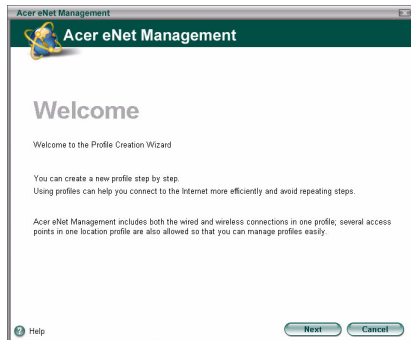
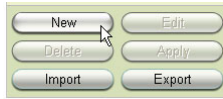
Si está conectado a una red y desea guardar sus ajustes para un perfil, pulse el botón **Guardar** que se encuentra encima de la información de estado de la conexión.



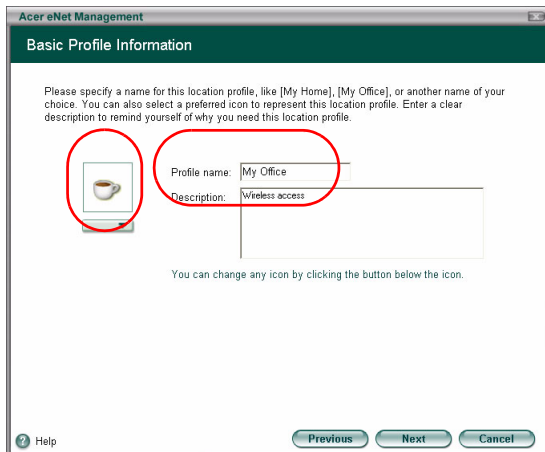
Configuración de un nuevo perfil

Si desea configurar un perfil manualmente (por ejemplo, para un lugar que sepa que va a visitar en el futuro):

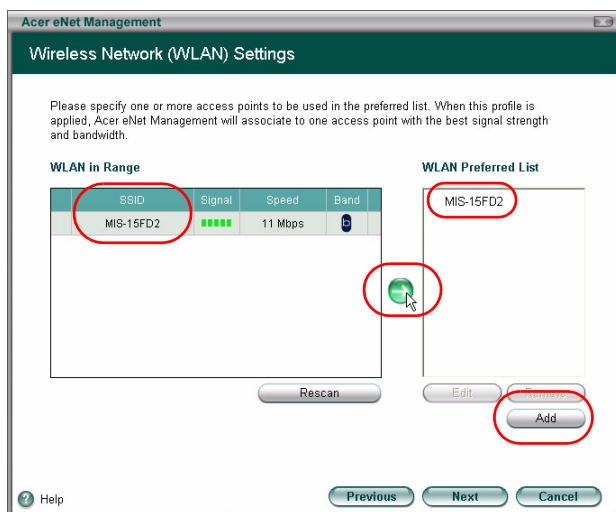
Paso 1: Pulse **Nuevo** para abrir el **Ayudante de Nuevo Perfil**. Este ayudante tan fácil de entender le guiará por los pasos necesarios para crear un nuevo perfil.



Paso 2: Deberá introducir un nombre para el perfil así como una breve descripción del perfil. También puede seleccionar un icono descriptivo desde la lista desplegable.



Paso 3-1: La siguiente pantalla le mostrará todas las redes disponibles..



Paso 3-2: Si la red a la que desea conectarse no se encuentra en la lista, pulse **Añadir** e introduzca manualmente la SSID de la red.



Paso 4: La siguiente ventana le pedirá que introduzca manualmente la información relativa a la IP y DNS de la red, aunque también puede obtener esta información automáticamente.

Acer eNet Management

TCP/IP Settings for WLAN and LAN

Please set the WLAN and LAN TCP/IP settings. If you don't know how to set these, you can ask your network administrator or just click "Next" to use the default settings.

WLAN TCP/IP Settings

Obtain an IP address automatically Obtain the DNS server address automatically

Use the IP address as follows: Use the DNS server address as follows:

IP address: [. . .] Primary DNS server: [. . .]

Subnet mask: [. . .] Secondary DNS server: [. . .]

Default gateway: [. . .]

LAN TCP/IP Settings

Obtain an IP address automatically Obtain the DNS server address automatically

Use the IP address as follows: Use the DNS server address as follows:

IP address: [. . .] Primary DNS server: [. . .]

Subnet mask: [. . .] Secondary DNS server: [. . .]

Default gateway: [. . .]

Help Previous **Next** Cancel

Paso 5: Seleccione el firewall y los ajustes de Internet que necesite.

Acer eNet Management

Internet Settings

Please specify firewall and proxy settings for your Internet connection. If you don't know how to do this, click "Next" to use default settings.

Apply firewall setting

Apply Internet settings

Automatic configuration

Automatically detect settings

Use the automatic configuration script

URL: [.]

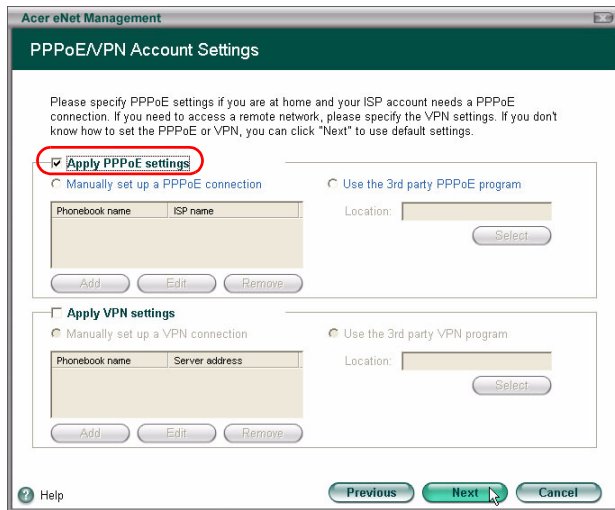
Proxy server

Use the proxy server in your LAN

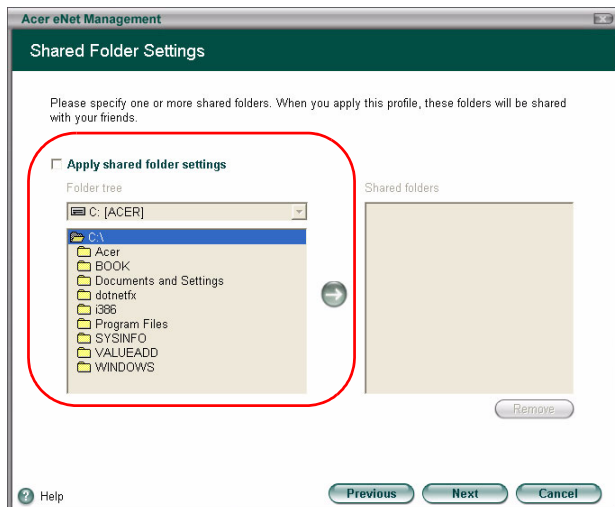
URL: [.] Port: [. . .]

Help Previous **Next** Cancel

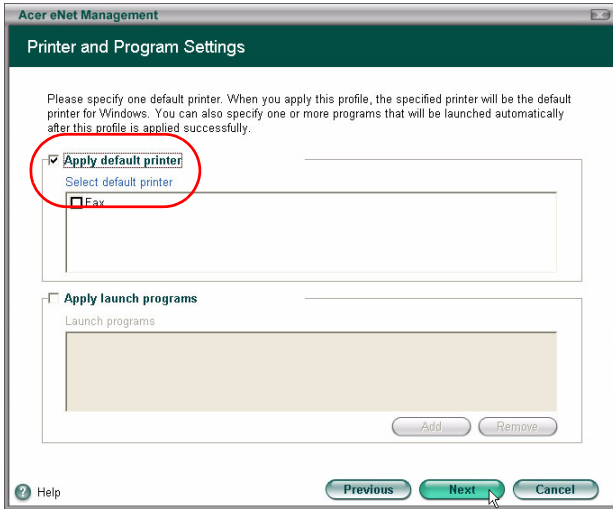
Paso 6: Introduzca los ajustes PPPoE si fuera necesario.



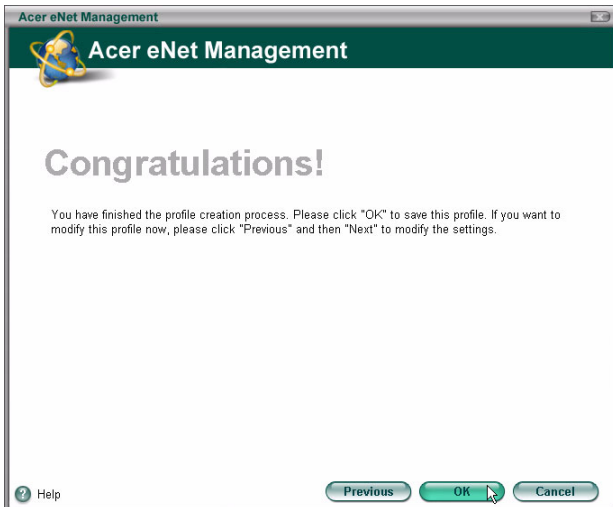
Paso 7: Seleccione las carpetas que desea compartir al usar este perfil.



Paso 8: Seleccione la impresora por defecto y cualquier programa que desea iniciar automáticamente cuando active este perfil.

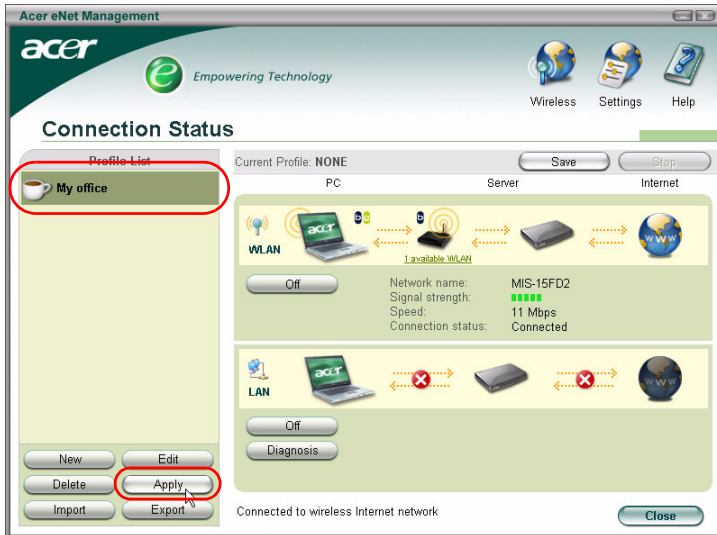


Paso 9: Guardar el perfil.



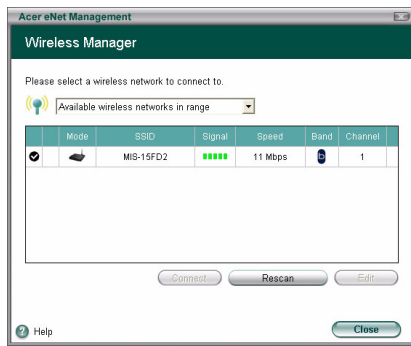
Activar un perfil manualmente

Para activar manualmente un perfil, sólo tiene que seleccionar el perfil deseado en la lista de perfiles y pulsar **Aplicar**



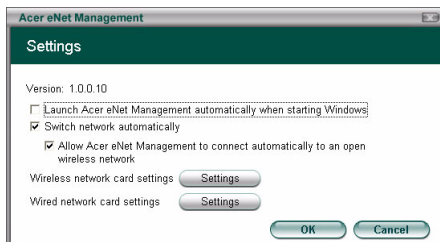
Gestión inalámbrica

Pulse el botón **Inalámbrico** en la esquina superior derecha de la página principal para abrir la Gestión inalámbrica.



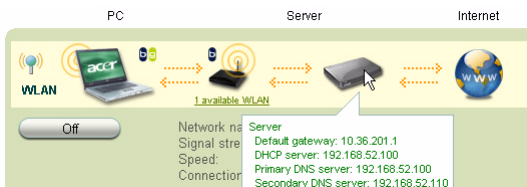
Cambio de ajustes

Si pulsa el botón **Ajustes**, se abrirá el cuadro de diálogo de Ajustes. Aquí puede elegir iniciar la gestión Acer eNet cuando se inicie Windows®, cambiar de red y cambiar los ajustes de tarjeta de red.



Visualización de la información de conexión

Cuando esté conectado a una red, puede ver la información de conexión en la página principal si mueve el cursor sobre los iconos de punto de acceso, servidor o PC. Esto hará que aparezca un mensaje con la información de conexión en detalle.



Diagnóstico de una Conexión en Red

Si no se ha conectado un adaptador, hay un botón debajo del icono del PC con el nombre **Diagnóstico**. Pulse este botón para ver cuál podría ser la causa de que el adaptador esté desconectado y sugerir soluciones.



Connected to wireless Internet network

Close

