

# Acer ePerformance Management

Acer ePerformance Management offre uno strumento di semplice utilizzo per ottimizzare la prestazione del PC.

Acer ePerformance Management consente di ottimizzare l'uso della memoria del PC; controllare l'utilizzo della memoria e l'eventuale necessità di aggiornamenti; ottimizzare l'uso dell'unità disco rigido; e eseguire altre funzioni per migliorare avvio e arresto del computer, e prestazione della rete.

## Uso di Acer ePerformance Management

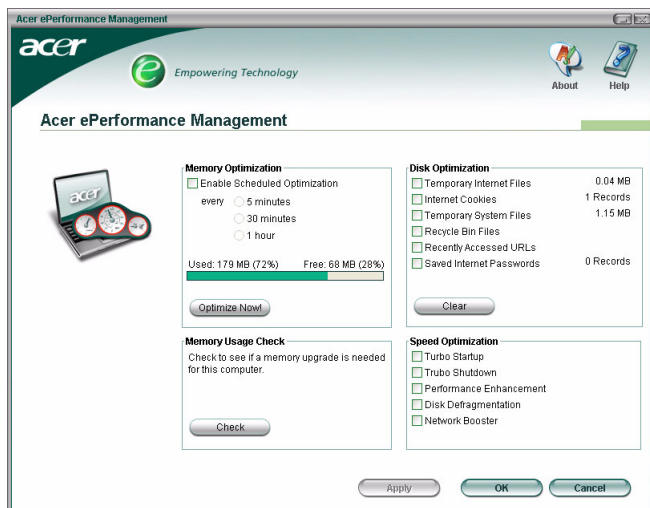
È possibile avviare Acer ePerformance Management in diversi modi:

- Dal menu Start, andare a **Start > (Tutti i) Programmi > Empowering Technology > Acer ePerformance Management**.
- Facendo clic sull'icona **Empowering Technology** dal desktop, o premendo il tasto **< e >** è possibile avviare l'interfaccia utente **Empowering Technology**. Selezionare l'icona **Acer ePerformance Management**.



Acer ePerformance Management

Questo consente di aprire la pagina principale di Acer ePerformance Management.

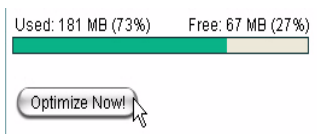


## Pagina principale di Acer ePerformance Management

La pagina principale di Acer ePerformance Management mostra l'utilizzo della memoria corrente di sistema, e elenca le altre opzioni a disposizione.

### Ottimizzazione memoria

In questa sezione della pagina principale, è possibile visualizzare l'utilizzo della memoria corrente di sistema. È inoltre possibile ottimizzare l'utilizzo della memoria facendo clic su **Ottimizza ora!** o programmare l'ottimizzazione automatica della memoria a intervalli compresi tra i 5 e i 60 minuti.



**Memory Optimization**

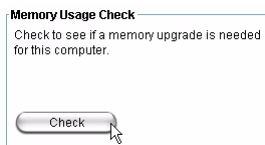
Enable Scheduled Optimization

every  5 minutes  
 30 minutes  
 1 hour

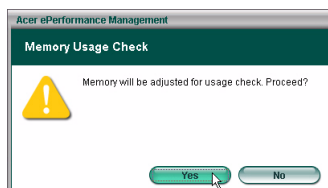
### Controllo utilizzo memoria

Durante l'uso del computer, è possibile controllare se è suggerito l'aggiornamento della memoria facendo clic su **Controlla**. Per ottenere i risultati più accurati, Acer suggerisce di controllare l'utilizzo della memoria quando il computer è in normale funzionamento — infatti, eseguire il controllo subito dopo l'avvio non assicura la correttezza del rapporto.

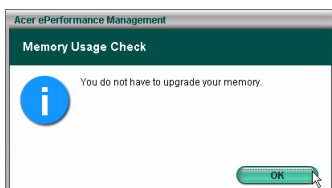
#### Punto 1:



#### Punto 2:



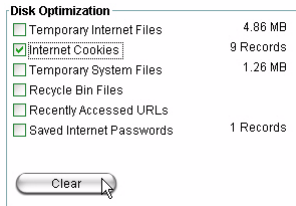
#### Punto 3:



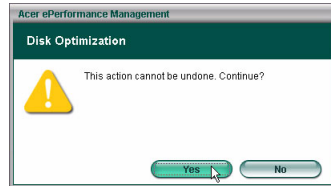
## Ottimizzazione disco

È possibile ottimizzare la prestazione dell'unità disco rigido del sistema eliminando i file non necessari. Selezionare i tipi file dall'elenco selezionando le caselle appropriate, e fare clic su **Cancella** per eliminare i file e liberare lo spazio del disco.

**Punto 1:**

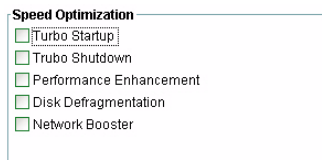


**Punto 2:**



## Ottimizzazione velocità

Le cinque funzioni ivi elencate sono finalizzate al miglioramento della prestazione globale del computer.



- Turbo Startup: sveltisce il processo di avvio.
- Turbo Shutdown: sveltisce il processo di arresto.
- Miglioramento prestazione: migliora il livello globale di prestazione.
- Deframmentazione disco: deframmenta il disco rigido quando il computer è inattivo.
- Network Booster: migliora la prestazione della rete.