

Gestión de Acer ePerformance

La gestión de Acer ePerformance le ofrece una herramienta fácil de usar para que maximiza el rendimiento de su PC.

La gestión de Acer ePerformance le permite optimizar la memoria de su PC, comprobar el uso de la memoria para ver si es aconsejable una actualización, optimizar el disco duro y realizar otras funciones para mejorar el inicio del PC, el cierre y el rendimiento de red.

Uso de la gestión de Acer ePerformance

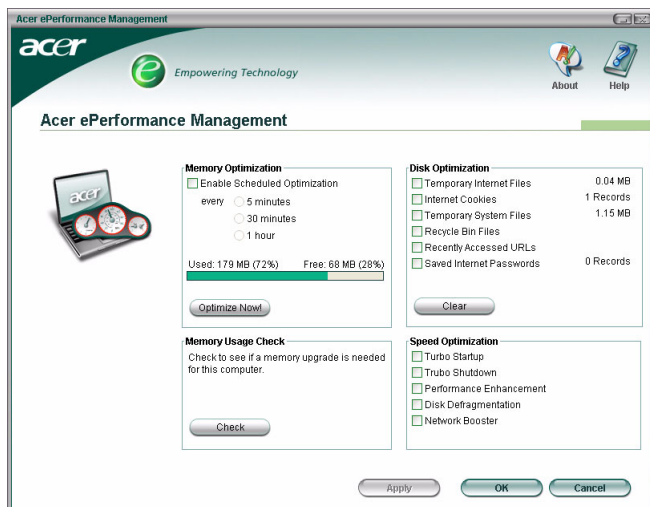
Puede iniciar la gestión de Acer ePerformance de varias maneras:

- En el menú Inicio, vaya a **Inicio >(Todos) los programas > Tecnología de refuerzo > Gestión de Acer ePerformance.**
- Pulse el icono **Tecnología de refuerzo** en el escritorio o pulse la tecla < **e** > para iniciar la **interfaz de usuario de Tecnología de refuerzo**. Seleccione el icono de **Gestión de Acer ePerformance.**



Acer ePerformance Management

Esto hará que se abra la página principal de la Gestión de Acer ePerformance.

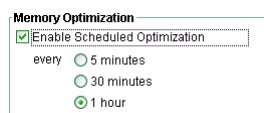
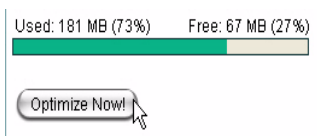


Página principal de la Gestión de Acer ePerformance

La página principal de Acer ePerformance le muestra el uso actual de la memoria del sistema y le ofrece una lista de las opciones que tiene.

Optimización de la memoria

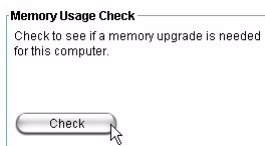
En esta sección de la página principal podrá ver el uso actual de la memoria de su sistema.. También puede optimizar el uso de la memoria pulsando **¡Optimizar ahora!** o programar una optimización de la memoria automática a intervalos que oscilan entre cinco minutos y una hora.



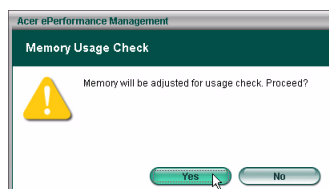
Comprobación del uso de la memoria

Cuando use su PC, puede comprobar si se aconseja una actualización de la memoria pulsando **Comprobar**. Si desea resultados más exactos, Acer le recomienda que compruebe el uso de la memoria cuando su PC se encuentre en un estado de funcionamiento normal – si realiza la comprobación después de iniciar el PC, no obtendrá resultados muy exactos.

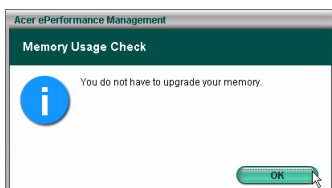
Paso 1:



Paso 2:



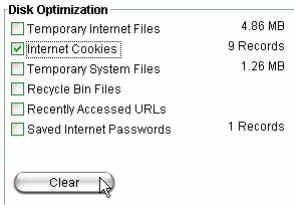
Paso 3:



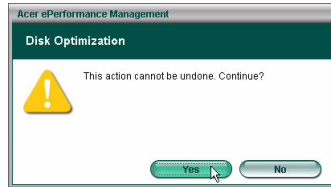
Optimización del disco

Puede optimizar el rendimiento del disco duro de su sistema borrando archivos que no necesita. Seleccione los tipos de archivo en la lista seleccionando los cuadros apropiados y pulse **Borrar** para borrar los archivos y liberar espacio en el disco duro.

Paso 1:

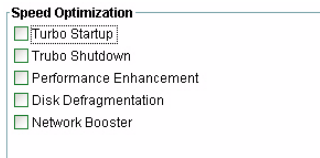


Paso 2:



Optimización de la velocidad

Las cinco funciones incluidas aquí sirven para mejorar el rendimiento total de sus PC.



- Inicio acelerado: simplifica el proceso de inicio para que éste sea más rápido.
- Cierre acelerado: simplifica el proceso de cierre del PC.
- Mejora del rendimiento: mejora el rendimiento general.
- Defragmentación de disco: defragmenta el disco duro cuando su PC se encuentre inactivo.
- Mejora de red: mejora el rendimiento de la red.