

# Acer ePerformance Management

Acer ePerformance Management biedt u een gebruiksvriendelijk hulpmiddel om de prestaties van uw pc te maximaliseren.

Acer ePerformance Management biedt u de mogelijkheid het geheugen van uw pc te optimaliseren, het geheugengebruik te controleren om te zien of een upgrade aanbevolen is, uw HDD te optimaliseren en andere functies uit te voeren die het opstarten, afsluiten en de netwerkprestatie van uw computer verbeteren.

## Acer ePerformance Management gebruiken

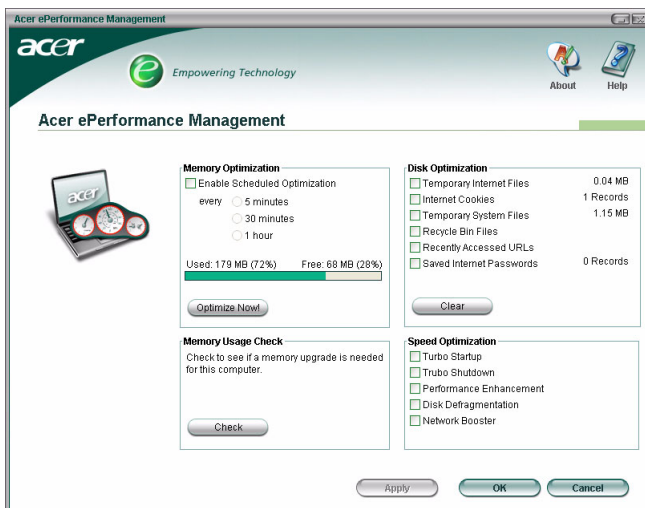
U kunt Acer ePerformance Management op verschillende manieren starten:

- Via het menu Start: klik op **Start > (Alle) programma's > Empowering Technology > Acer ePerformance Management**.
- door te klikken op het pictogram **Empowering Technology** op uw bureaublad of door te drukken op de toets **< e >** om de gebruikersinterface **Empowering Technology** te starten. Selecteer het pictogram **Acer ePerformance Management**.



Acer ePerformance Management

Hiermee wordt de hoofdpagina van Acer ePerformance Management geopend.

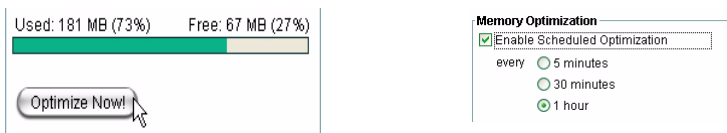


# Hoofdpagina Acer ePerformance Management

De hoofdpagina van Acer ePerformance Management toont u het huidige geheugengebruik van uw systeem en de andere opties waarover u beschikt.

## Geheugenoptimalisatie

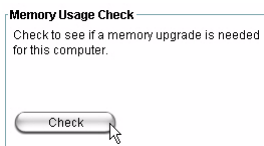
In dit gedeelte van de hoofdpagina kunt u het huidige geheugengebruik van uw systeem bekijken. U kunt het geheugengebruik ook optimaliseren door te klikken op **Optimize Now! (Nu optimaliseren!)** of een automatische geheugenoptimalisatie plannen met intervals van vijf minuten tot één uur.



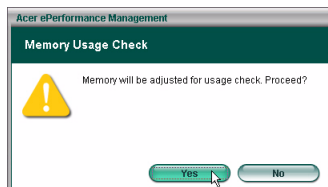
## Controle geheugengebruik

Wanneer u uw computer gebruikt, kunt u klikken op **Check (Controleren)** om te controleren of een geheugenupgrade raadzaam is. Voor de meest nauwkeurigste resultaten, raadt Acer u aan het geheugengebruik te controleren wanneer uw computer in een normale werkingstelling is. Als u bijvoorbeeld meteen na het opstarten een controle uitvoert, zult u geen accuraat rapport krijgen.

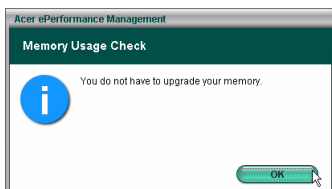
### Stap 1:



### Stap 2:



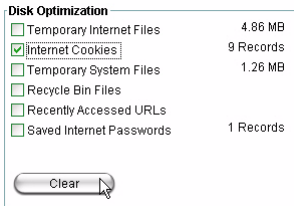
### Stap 3:



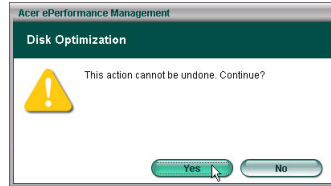
## Schijfoptimalisatie

U kunt prestaties van de HDD van uw systeem optimaliseren door bestanden die u niet nodig hebt, te verwijderen. Selecteer de bestandstypen in de lijst door de overeenkomstige selectievakjes in te schakelen en klik op **Clear (Wissen)** om de bestanden te verwijderen en schijfruimte vrij te maken.

### Stap 1:



### Stap 2:



## Snelheidsoptimalisatie

De vijf functies die hier worden weergegeven zijn bedoeld om de algemene prestatie van uw computer te verbeteren.



- Turbo Startup (Turbo opstarten): stroomlijnt het opstartproces voor een sneller opstarten van de computer.
- Turbo Shutdown (Turbo afsluiten): stroomlijnt het proces voor het afsluiten.
- Performance Enhancement (Prestatieverhoging): verbetert de algemene prestatie.
- Disk Defragmentation (Schijfdefragmentatie): defragmenteert de HDD terwijl uw computer inactief is.
- Network Booster (Netwerkbooster): verbetert de netwerkprestatie.