

Acer ePower Management

Acer ePower Management è uno strumento in grado di offrire un mezzo semplice, affidabile e sicuro di selezione della combinazione di risparmio energia, in modo da bilanciare l'esigenza di prolungamento della vita della batteria e di potenza dell'elaborazione.

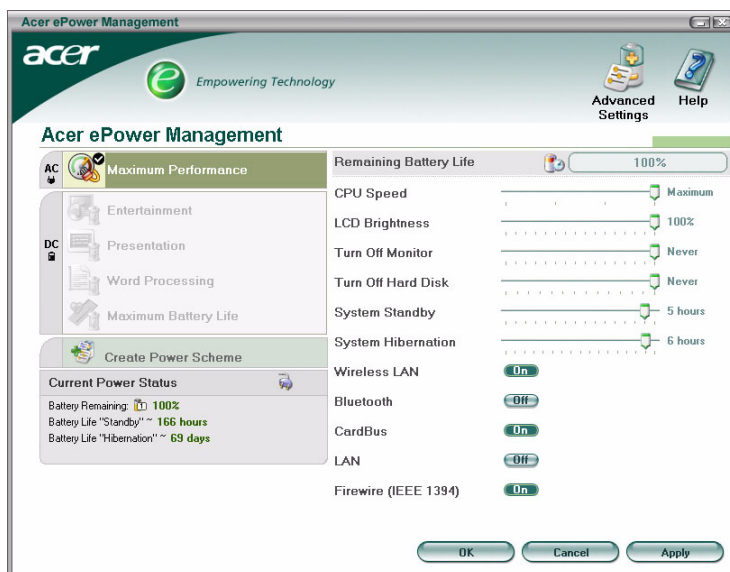
Uso di Acer ePower Management

È possibile avviare Acer ePower Management in diversi modi:

- Dal menu Start, andare a **Start > (Tutti i) Programmi > Empowering Technology > Acer ePower Management**.
- Facendo clic sull'icona **Empowering Technology** dal desktop, o premendo il tasto < *e* > è possibile avviare l'interfaccia utente **Empowering Technology**. Selezionare l'icona **Acer ePower Management**.



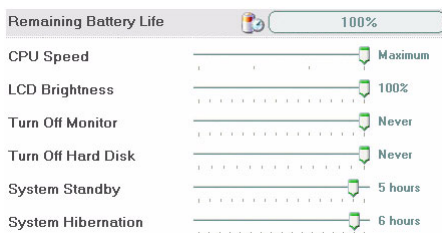
Questo consente di aprire la pagina principale di Acer ePower Management.



Pagina principale di Acer ePower Management

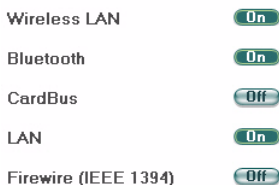
Nella pagina principale di Acer ePower Management è possibile selezionare la combinazione di risparmio energia più adatta alle proprie esigenze, o definire una combinazione personale. Inoltre, in caso di bisogno, è possibile regolare la combinazione di risparmio energia corrente.

È possibile regolare le seguenti impostazioni:



- Velocità CPU — selezionare una velocità inferiore determina il prolungamento della vita della batteria.
- Luminosità LCD — una luminosità inferiore determina il prolungamento della vita della batteria.
- Spegnimento Monitor — selezionare il tempo di attesa prima dello spegnimento dello schermo LCD.
- Spegnimento disco rigido — selezionare il tempo di attesa prima dello spegnimento del disco rigido.
- Standby sistema — definisce il tempo di inattività del sistema prima del passaggio alla modalità Standby.
- Sospensione sistema — definisce il tempo di inattività del sistema prima del passaggio alla modalità Sospensione.

È inoltre possibile prolungare la vita della batteria disattivando i seguenti dispositivi in caso di loro inutilizzo:



- Wireless LAN
- Bluetooth
- Cardbus (slot scheda PC)
- LAN
- FireWire (IEEE 1394)

Stato corrente batteria

Al di sotto della combinazione di risparmio energia, sul lato sinistro della pagina, è possibile visualizzare lo stato corrente della batteria. Questo consente di essere informati sul livello di carica della batteria, e sul tempo stimato di vita della batteria in modalità Sospensione e Standby.



Definizione di una nuova combinazione di risparmio energia

Per definire una nuova combinazione di risparmio energia:

Punto 1: Selezionare **"Crea combinazione risparmio energia"** nella pagina principale.



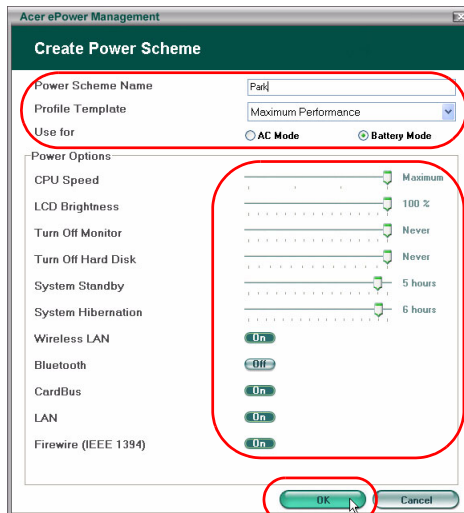
Punto 2: Immettere un nome descrittivo per la nuova combinazione.

Punto 3: Selezionare una combinazione risparmio energia predefinita come modello.

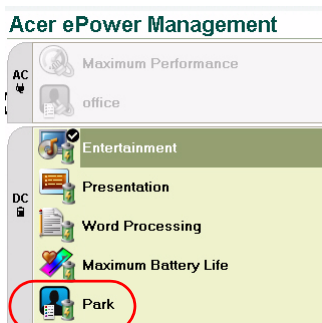
Punto 4: Scegliere se utilizzare la nuova combinazione di risparmio energia in modalità CA o CC (batteria).

Punto 5: Scegliere le impostazioni di risparmio desiderate.

Punto 6: Fare clic su **"OK"**.



La nuova combinazione è mostrata nella pagina principale al di sotto delle combinazioni risparmio energia predefinite. Fare clic col tasto destro sull'icona della nuova combinazione per eliminarla o rinominarla.



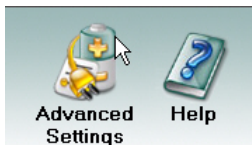
Modifica delle combinazioni risparmio energia

Durante un convegno o una presentazione, è possibile selezionare dalla pagina principale una nuova combinazione di risparmio energia, oppure fare clic col tasto destro sull'icona Acer ePower Management della barra attività.

Fare clic col tasto destro sull'icona della barra attività per aprire il menu contenente le combinazioni risparmio energia disponibili per la modalità corrente (CA o CC). Fare clic sulla combinazione desiderata per attivarla.

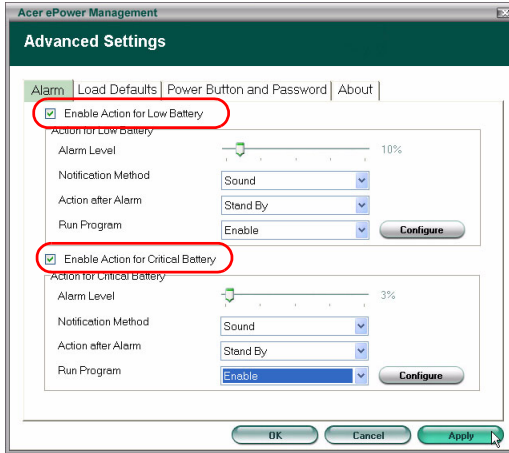
Impostazioni avanzate

Fare clic sull'icona **"Impostazioni avanzate"** nell'angolo superiore destro della pagina principale per aprire la finestra di dialogo Impostazioni avanzate. In questa finestra è possibile definire diverse impostazioni del computer.



Allarme

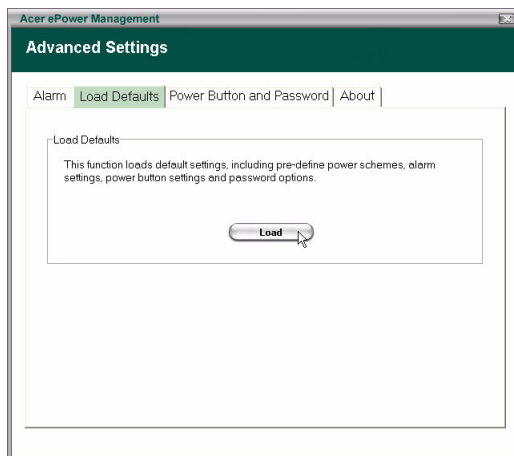
Selezionare questa scheda per definire come e quando essere avvisati del basso livello di carica della batteria. È possibile scegliere il livello in cui essere avvisati, e definire (eventualmente) l'azione che il computer è tenuto a eseguire.



È possibile definire un allarme per livello batteria critico, e se il sistema deve passare in modalità Standby o Sospensione.

Carica predefiniti

In questa scheda, è possibile ripristinare Acer ePower Management sullo stato predefinito.

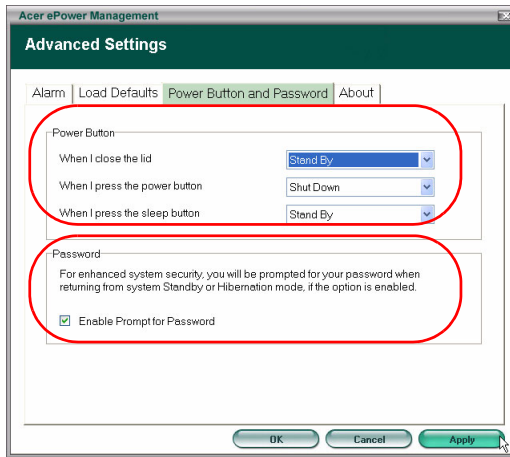


Tasto di accensione e password

Usare questa funzione per definire la reazione del notebook a:

- Chiusura coperchio — passare a modalità Standby o Sospensione, o non eseguire nessuna azione.
- selezione del tasto di accensione — eseguire lo spegnimento, passare in modalità Standby o Sospensione, non eseguire alcuna azione, o richiedere come procedere.

- Selezione del tasto sleep — eseguire lo spegnimento, passare in modalità Standby o Sospensione, non eseguire alcuna azione, o richiedere come procedere.



È inoltre possibile selezionare la password richiesta per uscire dalla modalità Standby o Sospensione, per proteggere i dati contro accessi non autorizzati.

Informazioni su

Da questa scheda, è possibile visualizzare le informazioni sul copyright e sul fornitore di Acer ePower Management.

