

Acer ePresentation Management

O Acer ePresentation Management proporciona-lhe uma forma rápida e fácil de definir a resolução do seu PC Notebook sempre que utilizar um projector como um dispositivo de visualização externo.

O Acer ePresentation Management inclui duas resoluções já predefinidas para utilização com projectores. A selecção de qualquer uma destas duas resoluções irá definir o monitor e o dispositivo de visualização externo.

Utilização do Acer ePresentation Management

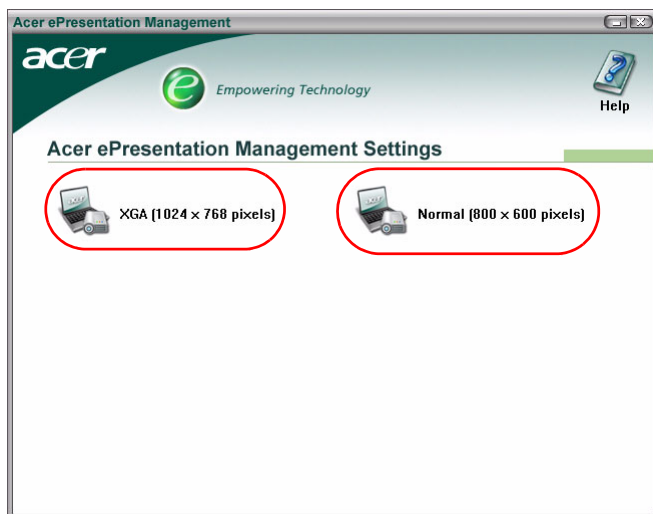
Pode iniciar o Acer ePresentation Management de várias maneiras:

- No menu Start (Iniciar), vá até **Start > (All) Programs > Empowering Technology > Acer ePresentation Management** (Iniciar > Programas > Empowering Technology > Acer ePresentation Management).
- Clique no ícone **Empowering Technology** existente no seu ambiente de trabalho, ou prima o botão < *e* > para abrir a interface do utilizador **Empowering Technology**. Seleccione o ícone **Acer ePresentation Management**.



Acer ePresentation Management

Isto irá abrir a página principal do Acer ePresentation Management.



Página principal do Acer ePresentation Management

As duas resoluções (600 x 800 e 1024 x 768 pixels) estão listadas nesta página. Clique numa delas para adoptar essa resolução. Ao fechar o Acer ePresentation Management o ecrã do Notebook assumirá a resolução original.