

Gestión de Acer ePresentation

La gestión de Acer ePresentation le ofrece una forma rápida y fácil de configurar la resolución de su PC cuando utilice un proyector como dispositivo de visualización externo.

La gestión de Acer ePresentation incluye dos resoluciones comunes predefinidas para proyectores. Seleccionando una se configurará la resolución del monitor y de la visualización externa.

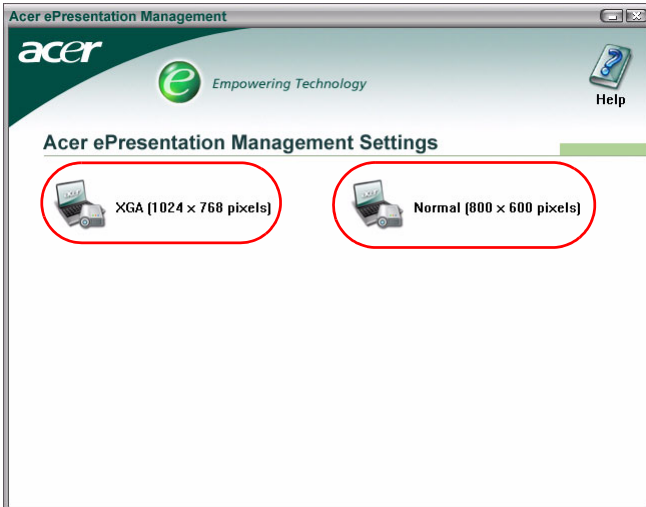
Uso de la Gestión de Acer ePresentation

Puede iniciar la gestión de Acer ePresentation de varias maneras:

- En el menú Inicio, vaya a **Inicio >(Todos) los programas > Tecnología de refuerzo > Gestión de AcerePresentation.**
- Pulse el icono **Tecnología de refuerzo** en el escritorio o pulse la tecla **< e >** para iniciar la **interfaz de usuario de Tecnología de refuerzo**. Seleccione el icono de **Gestión de Acer ePresentation.**



Esto hará que se abra la página principal de la Gestión de Acer ePresentation.



Página principal de la Gestión de Acer ePresentation

Las dos resoluciones (600 x 800 píxeles, y 1024 x 768 píxeles) se incluyen en una lista de esta página. Pulse cualquiera de las dos para configurar esa resolución. Si cierra la Gestión de Acer ePresentation, la pantalla de su PC volverá a su resolución original.