

Acer eSettings Management

Acer eSettings Management erlaubt Ihnen die Informationen und Konfiguration Ihres Systems anzuschauen, Kennwörter zum Erhöhen der Sicherheit einzustellen und Startoptionen einzustellen.

Verwenden des Acer eSettings Managements

Es gibt verschiedene Methoden, das Acer eSetting Management zu starten:

- Sie können das Programm vom Startmenü aus öffnen, indem Sie auf **Start > Programme > Empowering Technology > Acer eSettings Management** klicken.
- Klicken Sie auf das **Empowering Technology**-Symbol auf Ihrem Desktop oder drücken Sie die Taste **< e >**, um die **Empowering Technology**-Benutzeroberfläche zu öffnen. Wählen Sie das **Acer eSettings Management**-Symbol.



Acer eSettings Management

Die Hauptseite des Acer eSettings Managements wird daraufhin geöffnet.



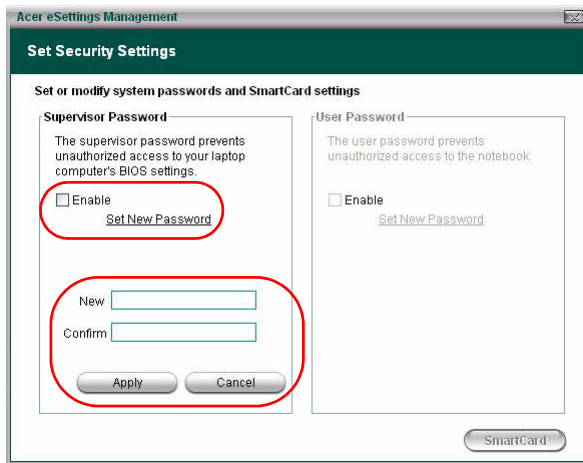
Hauptseite des Acer eSettings Managements

Auf der Hauptseite stehen Ihnen die folgenden Optionen zur Verfügung:

- Start-Kennwörter einstellen und Ihre SmartCard (wenn installiert) konfigurieren.
- Die Startoptionen einstellen und BIOS-Einstellungen ändern.
- Die Systeminformationen anzeigen.

Sicherheit (Security)

Wählen Sie diese Option, um das Benutzer- und Supervisor-Kennwort für das Starten des Systems einzustellen.



Supervisor-Kennwort (Supervisor password)

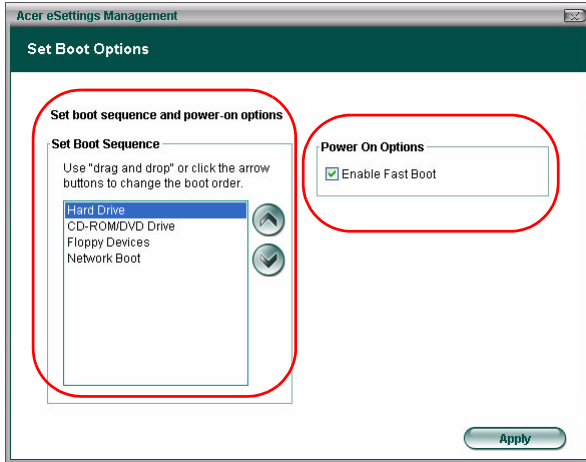
Wenn die Option **Aktivieren (Enable)** angehakt ist, dann wird ein Kennwort vor dem Öffnen des BIOS-Setupprogramms verlangt. Klicken Sie auf **Neues Kennwort einstellen (Set New Password)**, um das Kennwort einzurichten. Falls Sie Ihr Kennwort vergessen, müssen Sie Ihren Computer zu einem Acer Kundendienst-Center bringen.

Benutzerkennwort (User Password)

Wenn ein Benutzerkennwort eingerichtet ist, muss das richtige Kennwort eingegeben werden, um den Computer zu starten.

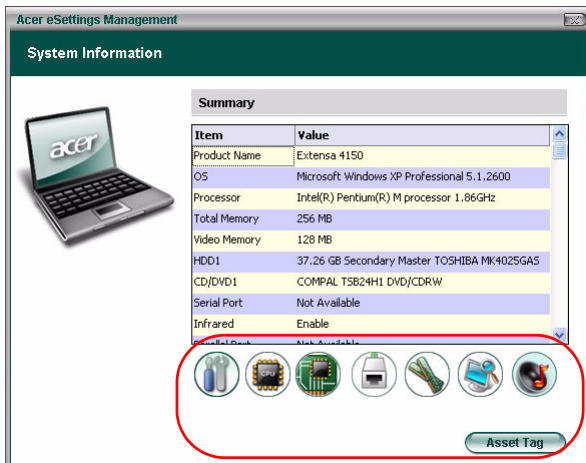
Startoptionen (Boot Options)

Diese Option erlaubt Ihnen das primäre Bootgerät (optisches Laufwerk, Festplatte, Diskettenlaufwerk oder Netzwerk) zu bestimmen und den Schnellstart zu aktivieren oder deaktivieren.










Systeminformationen (System Information)

Wählen Sie diese Option, um umfangreiche Informationen zu Ihrem System anzuschauen.



Klicken Sie auf die Optionen neben dem Informationsfeld, um verwandte Informationen anzeigen zu lassen.

-  Überblick (Summary)
-  Prozessor (Processor)
-  Motherboard und BIOS (Motherboard and BIOS)
-  Netzwerk (Network)
-  Speicher (Memory)
-  Video
-  Audio

Klicken Sie auf **"Identifikation" (Asset Tag)**, um eine einmalige Identifikation für Ihren Computer einzustellen. Sobald die Identifikation eingestellt ist, kann sie nicht geändert oder entfernt werden und das Identifikationssymbol wird nicht mehr angezeigt.



Asset Tag



Acer eSettings Management

Set Asset Tag

Asset Tag:

Robert

OK