

Acer eSettings Management

Acer eSettings Management vous permet de consulter les informations et la configuration relatives à votre système, de créer des mots de passe pour renforcer la sécurité et de configurer les options de démarrage.

Utiliser Acer eSettings Management

Vous pouvez lancer Acer eSettings Management de plusieurs façons:

- Dans le menu Démarrer, allez dans **Démarrer > (Tous les) Programmes > Empowering Technology > Acer eSettings Management**.
- En cliquant sur l'icône **Empowering Technology** sur votre bureau ou en pressant la touche < *e* > pour lancer l'interface utilisateur **Empowering Technology**. Sélectionnez l'icône **Acer eSettings Management**.



Ceci ouvrira la page principale d'Acer eSettings Management.



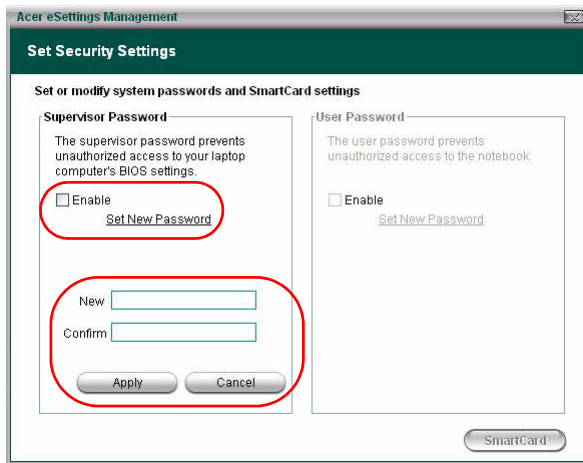
Page Principale d'Acer eSettings Management

Dans la page principale, vous pouvez choisir de :

- Créer des mots de passe de démarrage et de configurer votre SmartCard (si installée).
- Configurer vos options de démarrage et les paramètres du BIOS.
- Consulter les informations du système.

Sécurité

Sélectionnez cette option pour configurer les mots de passe de l'utilisateur et de l'administrateur pendant le démarrage.



Mot de passe administrateur

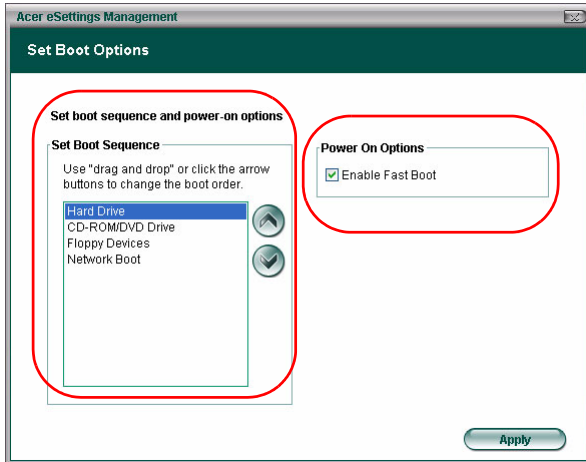
Si vous cochez la case **Enable[Activer]**, on vous demandera un mot de passe avant de pouvoir accéder au BIOS. Cliquez sur **Set New Password[Créer Nouveau Mot de Passe]** pour définir le mot de passe. Si jamais vous oubliez votre mot de passe, vous devrez emmener votre ordinateur dans un Centre de Service Clientèle Acer.

Mot de passe utilisateur

Si vous avez créé un mot de passe utilisateur, vous devrez saisir le bon mot de passe avant que votre ordinateur ne démarre.

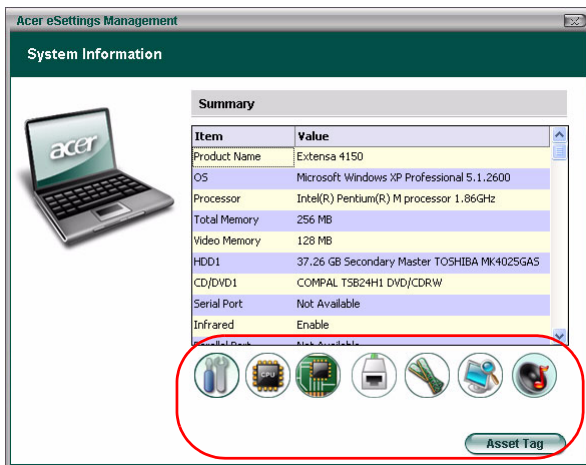
Options de démarrage

Avec cette option, vous pouvez sélectionner le périphérique de démarrage primaire (Disque optique, Disque dur, Disquette ou réseau) et activer ou désactiver le Fast Boot [Démarrage Rapide].










Informations du Système

Sélectionnez cette option pour consulter les informations complètes du système. .



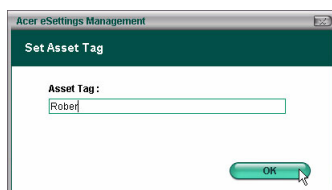
Cliquez sur les icônes en dessous de la zone d'informations pour consulter les informations correspondantes.

-  Summary[Sommaire]
-  Processor[Processeur]
-  Motherboard and BIOS[Carte mère et BIOS]
-  Network[Réseau]
-  Memory[Mémoire]
-  Video[Vidéo]
-  Audio

Cliquez sur **"Asset Tag [Etiquette Propriétaire]"** pour configurer un identificateur unique pour votre ordinateur. Une fois configurée, l'étiquette propriétaire ne pourra pas être modifiée ou supprimée et l'icône de l'étiquette propriétaire disparaîtra.



Asset Tag



Acer eSettings Management

Set Asset Tag

Asset Tag :

OK