

# Acer eSettings Management

Acer eSettings Management consente di visualizzare informazioni e configurazioni relative al sistema, impostare password per migliorare la sicurezza, e impostare le opzioni di avvio.

## Uso di Acer eSettings Management

È possibile avviare Acer eSettings Management in diversi modi:

- Dal menu Start, andare a **Start > (Tutti i) Programmi > Empowering Technology > Acer eSettings Management**.
- Facendo clic sull'icona **Empowering Technology** dal desktop, o premendo il tasto < *e* > è possibile avviare l'interfaccia utente **Empowering Technology**. Selezionare l'icona **Acer eSettings Management**.



Questo consente di aprire la pagina principale di Acer eSettings Management.



## Pagina principale di Acer eSettings Management

Dalla pagina principale, è possibile scegliere di:

- Impostare le password di avvio e configurare la SmartCard (se installata).
- Impostare le opzioni di avvio e le impostazioni BIOS.
- Visualizzare le informazioni di sistema.

## Protezione

Selezionare questa opzione per impostare la password utente e supervisore durante l'avvio.



### Password supervisore

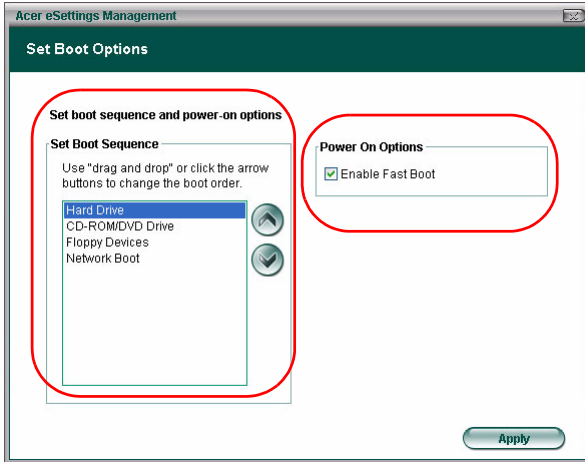
Se si seleziona la casella **Attiva**, è necessario immettere una password prima di entrare nel BIOS. Fare clic su **Imposta nuova password** per definire la password. Se si è dimenticata la password, portare il computer a un Centro servizi clienti Acer.

### Password utente

Se si imposta una password utente, è necessario immettere la password corretta prima dell'avvio del computer.

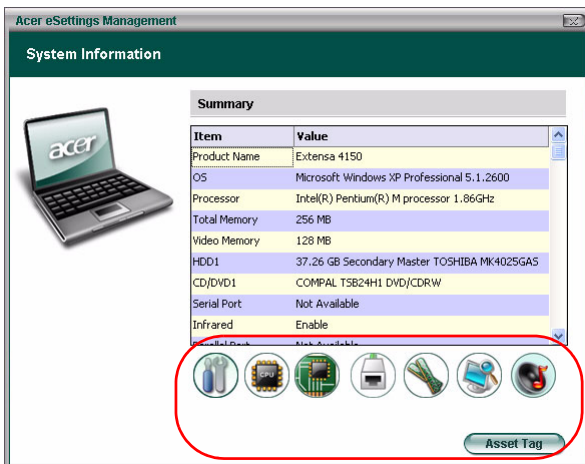
## Opzioni di avvio

Da questa opzione, è possibile selezionare l'unità di avvio primaria (unità disco ottico, unità disco rigido, unità floppy o rete) e attivare o disattivare Avvio rapido.



## Informazioni di sistema

Selezionare questa opzione per visualizzare tutte le informazioni di sistema.



Fare clic sulle icone al di sotto dell'area informazioni e visualizzare le informazioni corrispondenti.

-  Riepilogo
-  Processore
-  Scheda madre e BIOS
-  Rete
-  Memoria
-  Video
-  Audio

Fare clic su **"Asset Tag"** per impostare un unico identificatore per il computer. Una volta impostato, l'asset tag (codice di matricola) non può essere modificato o rimosso e l'icona Asset Tag scompare.



Asset Tag



Acer eSettings Management

Set Asset Tag

Asset Tag:

Robert

OK