

Acer eSettings Management

Met Acer eSettings Management kunt u uw systeem informatie en –configuratie bekijken, wachtwoorden instellen om de beveiliging te verbeteren en opstartopties instellen.

Acer eSettings Management gebruiken

U kunt Acer eSettings Management op verschillende manieren starten:

- Via het menu Start: klik op **Start > (Alle) programma's > Empowering Technology > Acer eSettings Management**.
- door te klikken op het pictogram **Empowering Technology** op uw bureaublad of door te drukken op de toets < *e* > om de gebruikersinterface **Empowering Technology** te starten. Selecteer het pictogram **Acer eSettings Management**.



Acer eSettings Management

Hiermee wordt de hoofdpagina van Acer eSettings Management geopend.



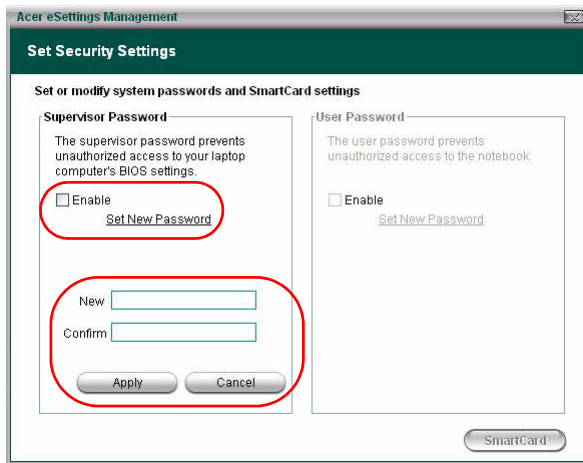
Hoofdpagina Acer eSettings Management

Vanaf de hoofdpagina hebt u de keuze om:

- Opstartwachtwoorden in te stellen en uw SmartCard (indien geïnstalleerd) te configureren.
- Uw opstartopties en BIOS-instellingen definiëren.
- Systeminformatie weergeven.

Security (Beveiliging)

Selecteer deze optie om wachtwoorden in te stellen voor de gebruiker en de beheerder tijdens het opstarten.



Supervisor password (Beheerderswachtwoord)

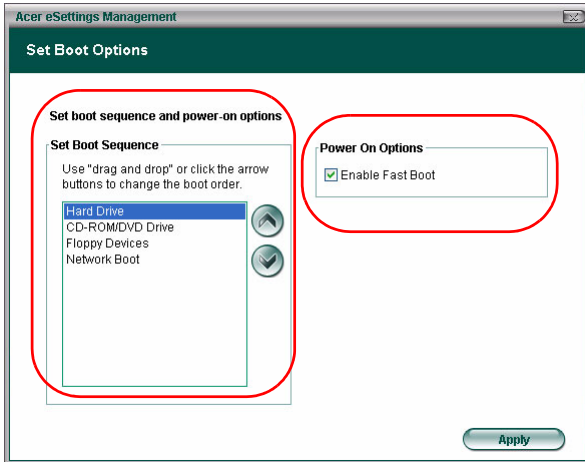
Als u het selectievakje **Enable (Inschakelen)** inschakelt, is een wachtwoord vereist om de BIOS te openen. Klik op **Set New Password (Nieuw wachtwoord instellen)** om het wachtwoord te definiëren. Als u uw wachtwoord vergeet, zult u uw computer naar een klantenservicecentrum van Acer moeten brengen.

User password (Gebruikerswachtwoord)

Als u een gebruikerswachtwoord instellen, zult u het correcte wachtwoord moeten invoeren voordat uw computer zal opstarten.

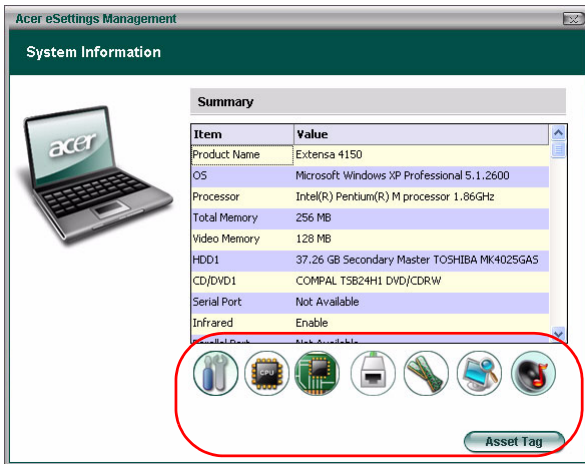
Boot Options (Opstartopties)

Via deze optie kunt u het primaire opstartstation (ODD, HDD, FDD of netwerk) selecteren en Fast Boot (snel opstarten) inschakelen of uitschakelen.










Systeeminformatie

Selecteer deze optie om uitgebreide systeeminformatie weer te geven. .



Klik op de pictogrammen onder het informatiegebied om relevante informatie weer te geven.

-  Samenvatting
-  Processor
-  Moederbord en BIOS
-  Netwerk
-  Geheugen
-  Video
-  Audio

Klik op **"Asset Tag" (ID-label)** om een unieke identificatie voor uw computer in te stellen. Zodra het ID-label is ingesteld, kan dit niet meer worden gewijzigd of verwijderd en zal het pictogram Asset Tag verdwijnen.

