

Acer eSettings Management

O Acer eSettings Management permite-lhe ver a informação e a configuração do seu sistema, definir senhas para melhorar a segurança e definir opções de arranque.

Utilização do Acer eSettings Management

Pode iniciar o Acer eSettings Management de várias maneiras:

- No menu Start (Iniciar), vá até **Start > (All) Programs > Empowering Technology > Acer eSettings Management** (Iniciar > Programas > Empowering Technology > Acer eSettings Management).
- Clique no ícone **Empowering Technology** existente no seu ambiente de trabalho, ou prima o botão < *E* > para abrir a interface do utilizador **Empowering Technology**. Seleccione o ícone **Acer eSettings Management**.



Isto irá abrir a página principal do Acer eSettings Management.



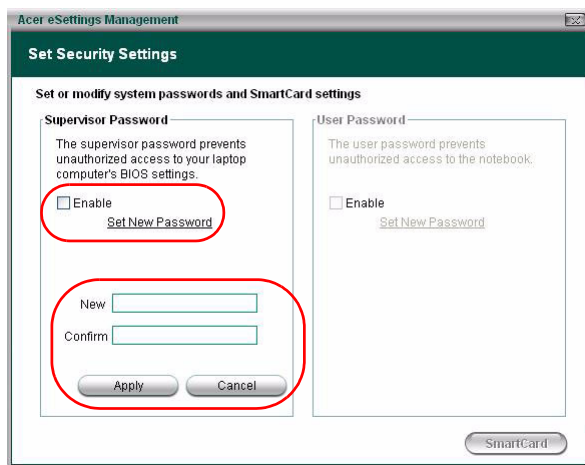
Página principal do Acer eSettings Management

Na página principal, pode optar por:

- Definir senhas de arranque e configurar o seu SmartCard (se estiver instalado).
- Definir as opções de arranque e as definições da BIOS.
- Ver a informação do sistema.

Segurança

Seleccione esta opção para definir as senhas de utilizador e de supervisor durante o arranque.



Senha de supervisor

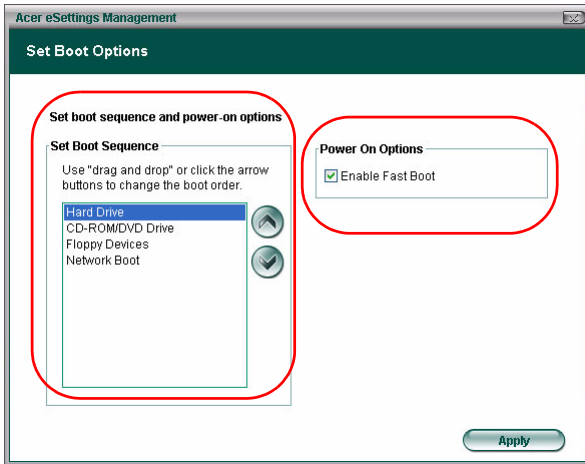
Se assinalar a caixa **Enable** (Activar), será necessária uma senha antes de poder aceder à BIOS. Clique em **Set New Password** (Definir nova senha) para definir a senha. Se se esquecer da senha, terá de levar o computador a um centro de assistência da Acer.

Senha de utilizador

Se definir uma senha de utilizador, terá de introduzir a senha correcta antes do seu computador proceder ao arranque.

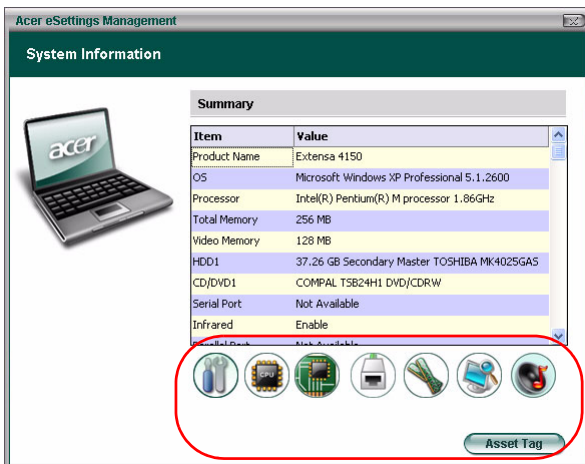
Opções de arranque

Nesta opção, pode definir a unidade de arranque principal (unidade óptica, unidade de disco rígido, unidade de disquetes ou rede) e activar ou desactivar a opção Fast Boot (Arranque rápido).



Informação do sistema

Selecione esta opção para ver a informação completa do sistema. .



Clique nos ícones existentes por baixo da área de informação para ver a informação relevante.

-  Resumo
-  Processador
-  Placa principal e BIOS
-  Rede
-  Memória
-  Vídeo
-  Áudio

Clique em "**Asset Tag**" (Número de identificação) para definir um número de identificação único para o seu computador. Depois de definido, este número de identificação não pode ser alterado ou removido e o ícone Asset Tag desaparecerá.



Asset Tag

