

Acer eSettings Management

Acer eSettings Management gör det möjligt för dig att se systeminformation och -inställningar, ange lösenord och förbättra säkerheten samt ställa in startalternativ.

Använda Acer eSettings Management

Du kan starta Acer eSettings Management på ett antal olika sätt:

- Gå från Start-menyn till **Start > (alla) Program > Empowering Technology > Acer eSettings Management**.
- Genom att klicka på ikonen för **Empowering Technology** på skrivbordet eller genom att trycka på < *e* > tangenten som sätter igång användargränssnittet för **Empowering Technology**. Välj ikonen för **Acer eSettings Management**.



Det öppnar huvudsidan för Acer eSettings Management.



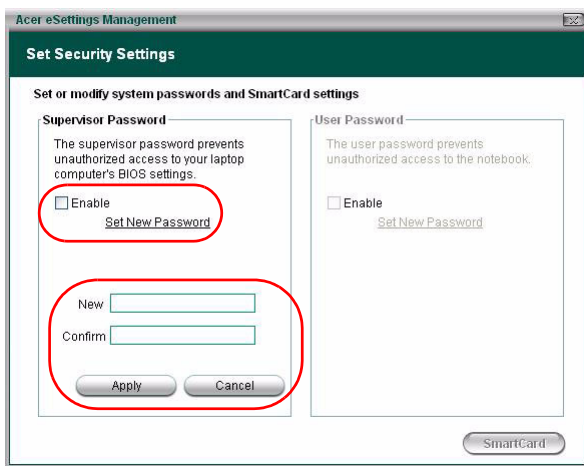
Huvudsida för Acer eSettings Management

Från huvudsidan kan du välja mellan att:

- Ställ in omstartslösenord och konfigurera ditt SmartCard (om sådant finns installerat).
- Ställ in dina uppstartsalternativ och BIOS-inställningar.
- Se systeminformation.

Säkerhet

Välj det här alternativet för att ställa in användar- och övervakningslösenord under omstart.



Övervakning lösenord

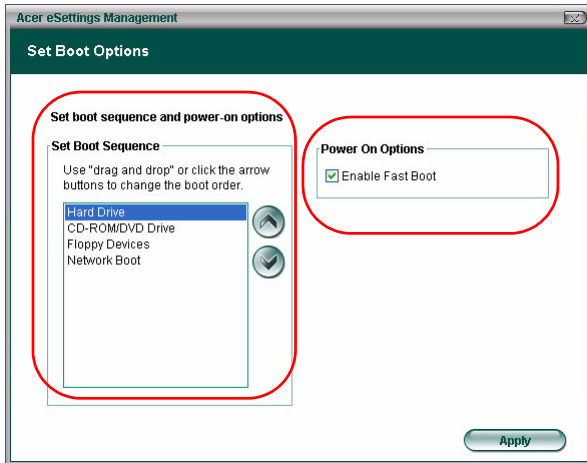
Om du markerar rutan för **Enable (Aktivera)** krävs ett lösenord för att öppna BIOS. Klicka **Set New Password (Ange nytt lösenord)** för att ange lösenord. Om du glömmer bort ditt lösenord måste du ta med din dator till ett Acer Kundservicecenter.

Användarlösenord

Om du anger ett användarlösenord måste du ange korrekt lösenord innan din dator sätter igång.

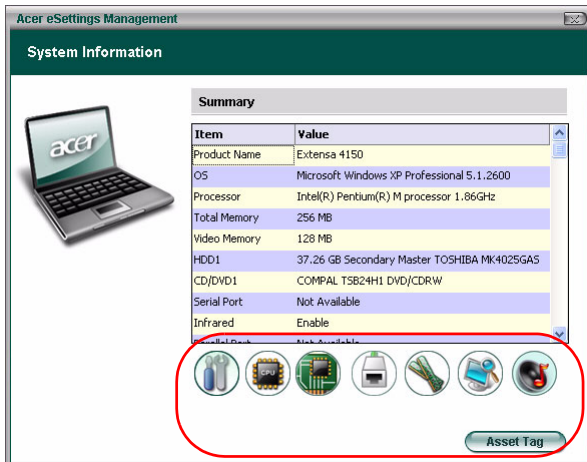
Startalternativ

Från det här alternativet kan du välja den primära startrutinen (ODD, HDD, FDD eller nätverk) och aktivera eller avaktivera Snabbstart.



Systeminformation

Välj det här alternativet för att se begriplig systeminformation. .



Klicka på ikonerna nedanför informationsområdet för att se relevant information.

-  Sammanställning
-  Processor
-  Moderkort och BIOS
-  Nätverk
-  Minne
-  Video
-  Ljud

Klicka **"Asset Tag" (Egenskapsflik)** för att ange en unik identitet på din dator. När den väl är angiven kan inte tillgångsfliken ändras eller tas bort och ikonen för Asset Tag försvinner.



Asset Tag

Acer eSettings Management

Set Asset Tag

Asset Tag:

Robert

OK