

Gestión de Acer eSettings

La Gestión de Acer eSettings le permite ver la información y configuración del sistema, crear contraseñas para mejorar la seguridad y crear opciones de arranque.

Uso de la Gestión de Acer eSettings

Puede iniciar la gestión de Acer eSettings de varias maneras:

- En el menú Inicio, vaya a **Inicio >(Todos) los programas > Tecnología de refuerzo > Gestión de Acer eSettings**.
- Pulse el icono **Tecnología de refuerzo** en el escritorio o pulse la tecla **< e >** para iniciar la **interfaz de usuario de Tecnología de refuerzo**. Seleccione el icono de **Gestión de Acer eSettings**.



Esto hará que se abra la página principal de la Gestión de Acer eSettings.



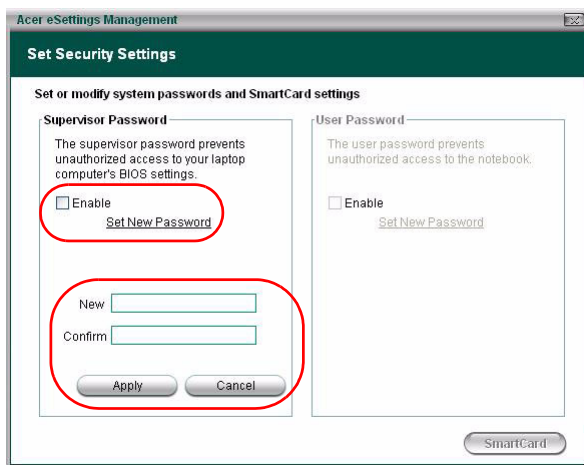
Página principal de la Gestión de Acer eSettings

Desde la página principal puede elegir:

- Crear una contraseña de arranque y configurar la SmartCard (si está instalada).
- Crear opciones de arranque y ajustes de la BIOS.
- Ver información del sistema

Seguridad

Seleccione esta opción para establecer la contraseña de usuario y de supervisión durante el arranque.



Contraseña de supervisión

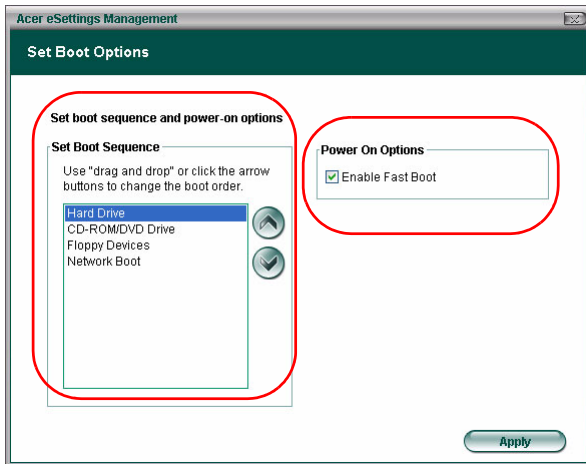
Si selecciona la opción **Activar**, se necesita una contraseña antes de entrar en la BIOS. Pulse **Crear Nueva Contraseña** para definir la contraseña. Si olvida la contraseña, deberá llevar su PC a un servicio de atención al cliente de Acer.

Contraseña de usuario

Si crea una contraseña de usuario deberá introducir la contraseña correcta antes de que el PC arranque.

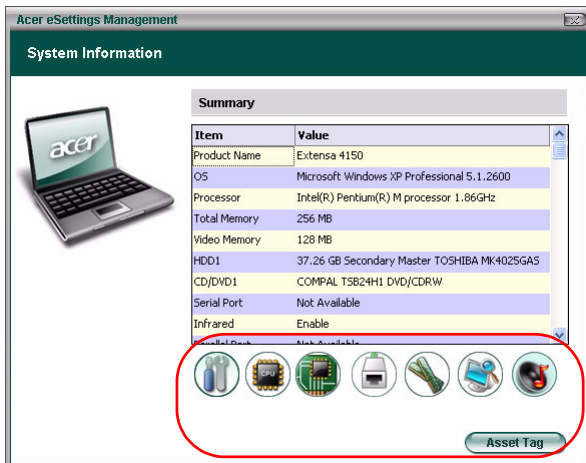
Opciones de arranque

Desde esta opción, puede seleccionar la unidad de arranque primaria (disco óptico, disco duro, disco flash o red) y activar o desactivar el arranque rápido.









Información del sistema

Seleccione esta opción para ver la información del sistema en detalle. .



Pulse los iconos debajo del área de información para ver la información relevante.

-  Resumen
-  Procesador
-  Placa madre y BIOS
-  Red
-  Memoria
-  Vídeo
-  Audio

Pulse **Asignar Etiqueta** para crear una etiqueta identificadora única para su PC. Una vez establecida, la etiqueta no puede cambiarse y el icono de la etiqueta desaparecerá.

