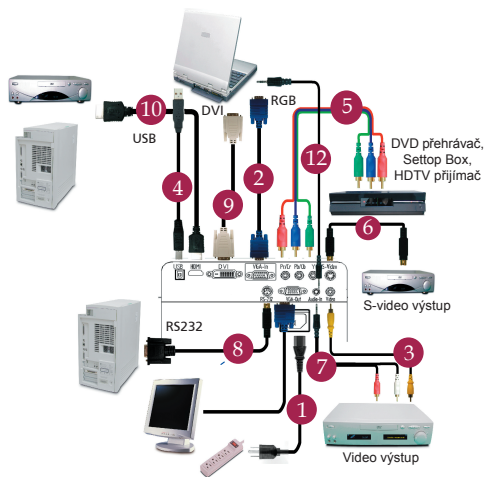
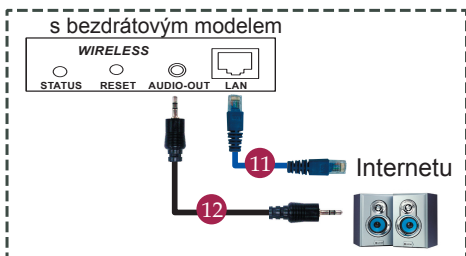


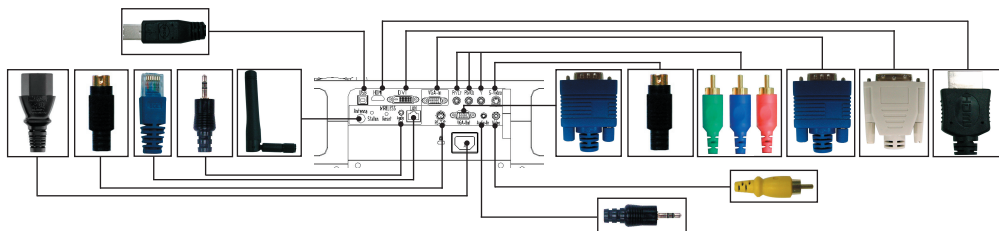
Karta Rychlého Startu

INSTALACE

1. Napájecí šňůra
2. VGA kabel
3. Kombinovaný video kabel
4. USB kabel
5. 3x kabel komponentního videa/RCA
6. S-Video kabel
7. Zvukový kabel s konektory jack /RCA (Volitelný)
8. Kabel RS232 (Volitelný)
9. DVI kabel (Volitelný)
10. HDMI kabel (Volitelný)
11. Kabel LAN (Otvor RJ45 pro 10/100M Ethernet) (Volitelný)
12. Zvukový kabel s konektory jack /jack



PŘÍPOJKA ZAŘÍZENÍ



Připojení k počítači

1. Zkontrolujte, zda je vypnut projektor a počtác.
2. Připojte jeden konec kabelu VGA ke konektoru "VGA IN" v projektoru; druhý konec připojte ke konektoru VGA v počítači a utáhněte šroubky.
3. Připojte jeden konec napájecího kabelu do zásuvky strdavho napájen v projektoru; druhý konec připojte do elektrické zásuvky.

Zapnutí projektoru

1. Otevírá krytku objektivu.
2. Nejdříve zapnete projector a potom počtác.
3. Upravte polohu, zaostření a velikost.
4. Spustte prezentaci.

Vypnutí projektoru

1. Stisknete dvakrát vypnac.
2. Dokud se nevypne ventilator projektoru, neodpojujte napájecí kabel z elektrické zásuvky.

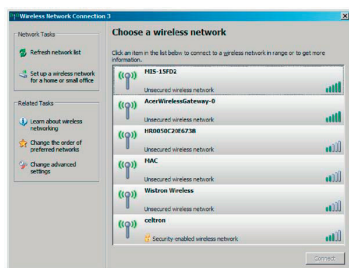
BEZDRÁTOVÉ PROMÍTÁNÍ

Pro bezdrátové promítání musíte mít nainstalován ve svém počítači softvérový program (pomůcku) Acer eProjection Management (Řízení Acer eProjection). Modul Wireless Presentation Gateway (WPG) je integrován do promítacího stroje a softvérový program je uložen ve WPG. Řiďte se, prosím, následujícími kroky pro stáhnutí a instalaci softvérového programu.



Aby jste mohli stáhnout softvérový program, musíte odpojit kabel LAN (lokální přístupová síť) ze svého počítače. Přesvědčte se, že váš internetový prohlížeč je nastaven na spuštění jakékoli internetové stránky.

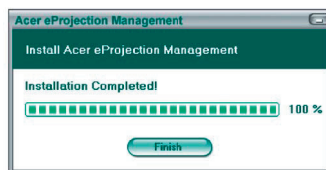
1. Zapněte svůj přenosný počítač a aktivujte bezdrátovou LAN (lokální přístupovou síť).
2. Najděte dostupné WLAN APs pomocí vašeho správce WLAN.
3. Zvolte AP označenou "AcerWirelessGateway-" se seznamu možných APs. Připojte se na tuto AP.
6. Klikněte na spojítko, ze kterého si budete moci stáhnout a nainstalovat ovládač. Jestli obdržíte jakékoli bezpečnostní hlášení, klikněte na "OK" a pokračujte v instalačním postupě. Během instalace ovládače se může stát, že vaše obrazovka bude blikat.



4. Jestli se objeví jakékoli bezpečnostní hlášení, označte "Connect Anyway" (připojení i přes hlášení).
5. Po připojení se otevře internetový prohlížeč. Jestli je internetový prohlížeč standardně nastaven na prázdnou stránku, jednoduše vpište internetovou adresu na jakoukoli stránku. Automaticky se přenesete na úvodní stránku Acer WPG, ze které si budete moci stáhnout ovládač.



7. Když je instalace ukončena, softvérový program Acer WPG se otevře.



8. Po připojení se promítne obrazovka počítače a indikátor pro zapnutí/vypnutí WPG se změní na zelený.

