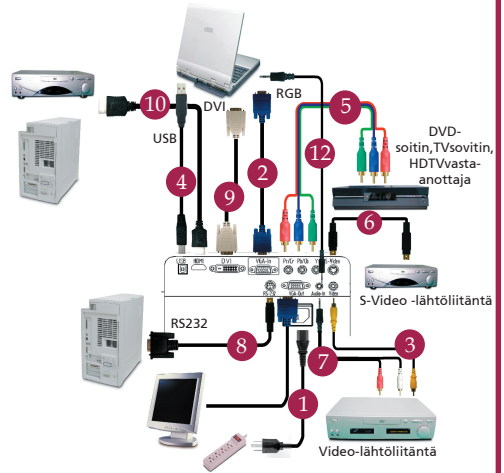
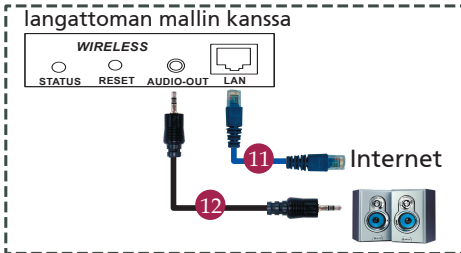


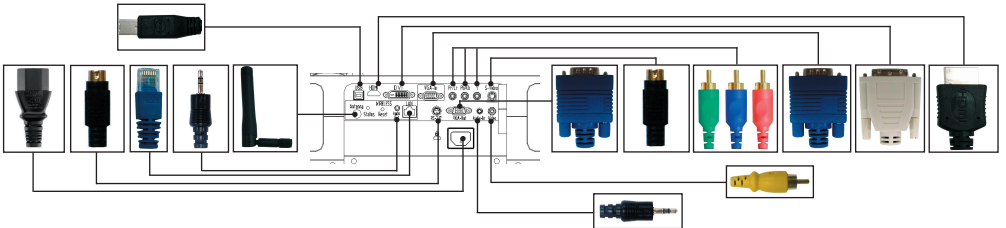
Pikakäynnistys

ASENNUS

1. Sähköjohto
2. VGA-kaapeli
3. Yhdistelmävideokaapeli
4. USB-kaapeli
5. 3 RCA-komponenttikaapelia
6. S-Video -kaapeli
7. Audio-kaapeliliitäntä/RCA (lisävaruste)
8. RS232-kaapeli (lisävaruste)
9. DVI-kaapeli(lisävaruste)
10. HDMI-kaapeli (lisävaruste)
11. Verkko-kaapeli (RJ45-portti 10/100M Ethernetille)(lisävaruste)
12. Audio-kaapeliliitäntä/liitäntä



LIITÄNNÄN KYTKEMINEN



LIITÄNNÄN KYTKEMINEN

1. Varmista, että sekä kuvanheitin että tietokone ovat sammutettu.
2. Kytke VGA-kaapelin pää kuvanheittimen "VGA In" -kytkimeen; kytke sitten toinen pää tietokoneen VGAkytkimeen ja kiristä ruuvit.
3. Kytke sähköjohton pää kuvanheittimen adapterin virtakytkimeen; kytke toinen pää pistokkeeseen.

Kuvanheittimen käynnistäminen

1. Avaa linssisuojaus.
2. Paina ensin kuvanheitin päälle ja käynnistä sitten tietokone.
3. Säädä paikkaa, tarkenna ja zoomaa.
4. Aloita esitys.

Kuvanheittimen sulkeminen

1. Paina sähkökytkintä kahdesti.
2. Älä poista sähköjohtoa pistokkeesta ennen kuin kuvaheittimen tuuletin on pysähtynyt!

Pikäkäynnistys

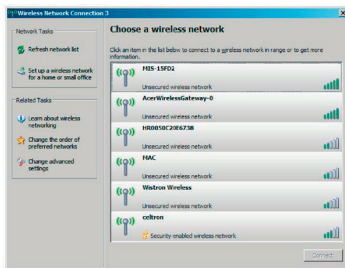
LANGATON PROJEKTIO

Jotta voit suorittaa langattoman projektion, joudut asentamaan Acer eProjection Management -ohjelman tietokoneellesi. Projektorissa on sisäinen WPG-moduuli (Wireless Presentation Gateway) ja ohjelmisto on tallennettu WPG:hen. Lataa ja asenna ohjelmisto noudattamalla seuraavia ohjeita.



Jotta voit ladata ohjelmiston, tietokoneen verkkokaapelin on oltava irti ja selaimen tulee olla asetettu avaamaan verkkosivua.

1. Kytke kannettava päälle ja aktivoi langattoman lähiverkko.
2. Etsi langattomia AP:itä haluamallaasi WLAN-managerilla.
3. Valitse AP nimeltä "AcerWirelessGateway" saatavilla olevien AP:iden luettelosta. Yhdistä tähän AP:hen.



4. Jos ruudulle tulee turvallisuusvaroituksia, valitse Connect Anyway (Yhdistä kuitenkin).
5. Kun yhteys on luotu, avaa Internet-selaimesi. Jos Internet-selain on asetettu avaamaan tyhjän sivun, kirjoita minkä tahansa verkkosivun osoite. Siirryt automaattisesti Acer WPG -tervetuliaissivulle, jolta voit ladata ohjaimen.



6. Lataa ja asenna ohjain napsauttamalla linkkiä. Jos ruudulle tulee turvallisuusvaroituksia, voit jatkaa asennusta painamalla OK. Ohjaimen asennuksen aikana ruutu saattaa vilkkua.



7. Kun asennus on valmis, Acer WPG -ohjelmisto avautuu.



8. Kun projektori ja PC yhdistetään, PC:n ruutu projektoidaan ja WPG:n virtavallo muuttuu vihreäksi.