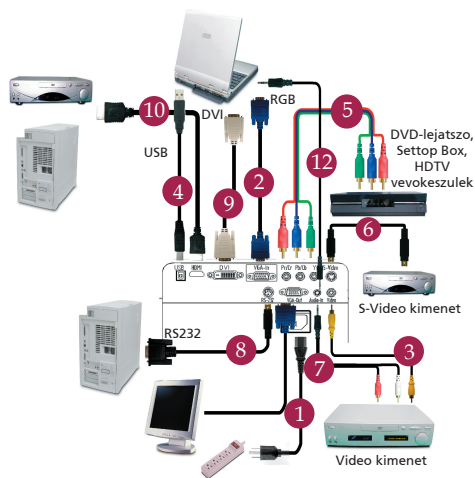
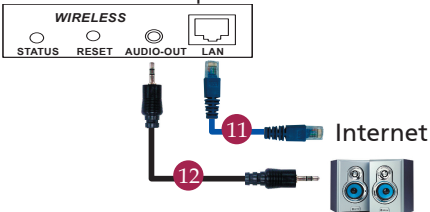


# Gyorstelepítés

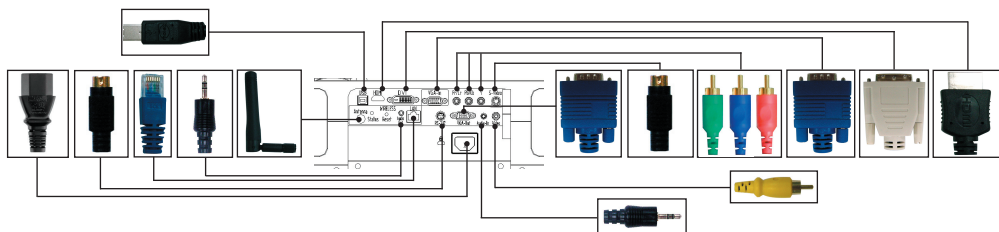
## TELEPÍTÉS

1. Hálózati tápkábel
2. VGA kábel
3. Kompozit videokábel
4. USB-kábel
5. 3 RCA komponens kábel
6. S-Video kábel
7. Hangkábel Jack/RCA (opcionális)
8. RS232 kábel (opcionális)
9. DVI kábel (opcionális)
10. HDMI kábel (opcionális)
11. LAN kábel (RJ45 Port 10/100M Ethernethez) (opcionális)
12. Hangkábel Jack/Jack

a vezeték nélküli tipushoz



## CSATLAKOZÓK



### Csatlakoztatás számítógéphez

1. Gyozodjon meg arról, hogy mind a projektor, mind a számítógép ki van kapcsolva.
2. A VGA kábel egyik végét a projektor "VGA In" csatlakozójához, a másikat pedig a számítógép VGA csatlakozójához kösse, és húzza meg a csavarokat.
3. Csatlakoztassa a hálózati tápkábel egyik végét a projektor tápcsatlakozójához, majd a dugóját dugja egy konnektorba.

### A projektor bekapcsolása

1. Felnyitja a lencse védőfedelét.
2. Eloször a projektort, majd a számítógépet kapcsolja be.
3. Állítsa be a helyzetet, az élességet és a nagyítást.
4. Tartsa meg a bemutatót.

### A projektor kikapcsolása

1. Nyomja meg kétszer az üzempcsolót.
2. Ne húzza ki a hálózati tápkábelt a konnektorból, amíg a projektor ventilátora ki nem kapcsol.

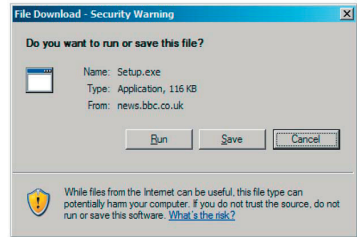
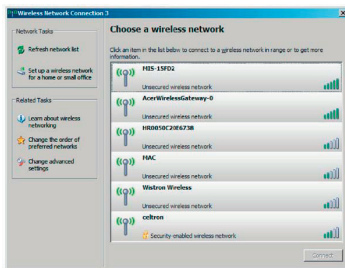
## VEZETÉK NÉLKÜLI KIVETÍTÉS

A vezeték nélküli kivetítéshez telepítenie kell az Acer eProjection Management segédprogramot a PC-re. A kivetítőbe Wireless Presentation Gateway (WPG) modult építettek és a szoftver tárolása a WPG-n történik. Kövesse az alábbi eljárást a szoftver letöltéséhez, majd telepítéséhez.



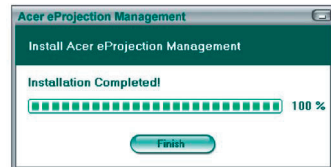
A szoftver letöltéséhez először ki kell húznia a LAN kábelt a PC-ből és gondoskodni arról, hogy az Ön webböngészője képes megnyitni egy weblapot.

1. Kapcsolja be a noteszgépet és engedélyezze a vezeték nélküli LAN-t.
2. Keressen szabad WLAN hozzáférési pontot (AP-t) az Ön kedvenc WLAN kezelőprogramja segítségével.
3. Válassza ki az „AcerWirelessGateway-” elnevezésű hozzáférési pontot az elérhető hozzáférési pontok listájából. Csatlakozzon ehhez a hozzáférési ponthoz.
6. Kattintson a hivatkozásra a letöltéshez, és telepítse az eszközmeghajtót. Amennyiben biztonsági figyelmeztetéseket kap, kattintson az „OK” gombra a telepítés folytatásához. Az eszközmeghajtó telepítése közben villódzhat a képernyő.



4. Amennyiben biztonsági figyelmeztetéseket kap, válassza a „Connect Anyway” (Mégis csatlakozik) tételt.
5. Amint létrejött a kapcsolat, nyissa meg az internetes böngészőjét. Ha az internetes böngésző alapértelmezett oldala üres képernyő, egyszerűen adja meg bármelyik weblap URL-jét. Automatikusan az Acer WPG nyitóoldalára lép, ahonnan letöltheti az eszközmeghajtót.

7. A telepítés végén elindul az Acer WPG szoftvere.



8. Amint csatlakozik, a PC-n látható képernyő kivetítésre kerül és a WPG bekapcsolt állapotát jelző LED zöld színűre változik.