

Acer 投影机网关

简介

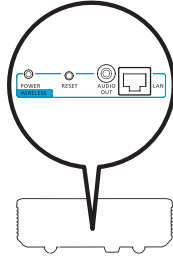
Acer 投影机网关（APG，Acer Projector Gateway）是一个智能型集成系统，可以通过 Acer 投影机增强演示效果。APG 可以连接多种输入源；支持最新的 eProjection Management 工具；通过内置解码器支持视频播放等等。






APG 特点：

- 通过一个内置接入点实现高性能无线投影，另外配备一个无损 CODEC 和一个有线连接用 RJ-45 端口。
- 通过投影机的内置扬声器播放各种音频内容并提供增强的效果。
- 来访者只需将 Acer Plug-and-Show 闪盘（具有 Windows 自动运行功能）插入输入源的 USB 端口或者使用您的 Internet 浏览器安装软件，即可轻松地自动启动 Acer eProjection Management，不需要驱动程序盘。
- 提供用户友好的图形界面，便于设置和使用。
- 在演示过程中，演示者可以连接到 Internet 或公司内部网以检索交互内容。
- 在拆分屏幕投影模式下，可同时支持最多四个演示。
- 支持通过遥控功能来控制投影机操作。
- 通过 802.11b/g 或基于 Ethernet 10/100 的网络建立无线或有线连接。
- 高级 Internet 连接管理

组件概览

下表介绍 APG 的硬件功能：



图标	组件	说明
	LAN 端口	连接到基于 Ethernet 10/100 的网络。
	AUDIO OUT (音频输出) 插孔	连接到音频线路输出设备。
	RESET (复位) 按钮	重新启动 APG。
	POWER (电源) 指示灯	指明 APG 的电源状态。
	WLAN 天线接口	连接到无线 LAN 天线。



注意：当进入管理员模式时，APG 提供高级投影机功能。建议您设置管理员密码，并允许通过遥控器方便地完全控制各项系统设置。



重要事项：Acer 建议在初次使用投影机时设置投影机名称 (SSID) 和管理员密码。

系统要求

- 已安装 Acer eProjection Management 软件或者已准备好 Acer PnS 闪存。
- 计算机 CPU - Intel Pentium III-800 MHz (或更快速度)。
- 计算机内存 - 至少 256 MB RAM，推荐使用 512 MB 或以上。
- 硬盘 - 10 MB 可用硬盘空间。

- 显示器: 支持 800 x 600 的 SVGA, 推荐使用 16-位高彩色或更高分辨率的显示器 (PC 和显示器)。
- Ethernet 连接用 Ethernet 适配器 (10/100 Mb/s)。
- 受支持的 WLAN 连接用 WLAN 适配器 (任意 NDIS 兼容 802.11b 或 802.11g Wi-Fi 设备)。
- 视频应用程序 - 建议升级到 Windows Media Player (WMP) v.10 或更高版本。

支持的操作系统

- Windows Microsoft Windows 2000 SP4 或以上。
- Windows XP Home/Professional SP2 32-位 (推荐)。
- Windows Vista 32-位。

支持的浏览器

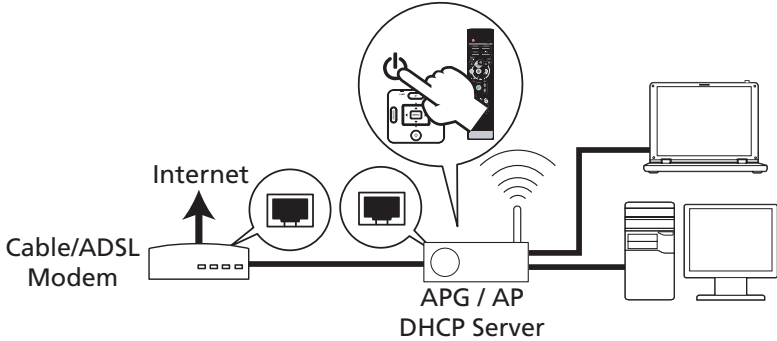
- Windows: Microsoft Internet Explorer 6.0 或 7.0 (推荐)、Firefox 1.5 或 2.0。

连接到投影机

在开始投影前，需要执行下列操作：

打开电源并连接到网络

按随附的遥控器或者设备上的**电源按钮**打开 Acer 投影机的电源并启用 WLAN。此外，也可以通过有线连接将投影机连接到 LAN。



检查开机画面上的信息

记录开机画面上的重要信息。开机画面包括下列项目：**Projector ID（投影机 ID）、Acer logo（Acer 徽标）、network information（网络信息）和 instructions（使用说明）。**

Projector ID: 7362



Projector Name (SSID) : AcerProjectorGateway
 Server IP : 192.168.100.10
 WEP KEY : None

To initialize the projector, do the following:

1. Enable your WLAN or LAN, and connect to the Acer Projector Gateway.
 2. Open your browser, or enter the IP address (refer to the above server IP Address.)
 3. Click on "Download", and execute the installation program.
 4. Make sure your personal firewall doesn't block the "Acer eProjection Management" application.
 5. Execute the application icon on the desk and enter the Projector ID to start projection.
- Note : Or you can choose to execute application directly by plugging USB PnP(Plug & Show) Token into USB port.

投影机 ID（仅当存在时显示）

除非管理员在 Acer eProjection Management 的 **Configure（配置）** 页面中启用此选项，否则开机画面左上角不会显示 4 位的数字。4 位数字是随机产生的，用于表示投影机的 ID。有关的详细信息，请参见第 16 页投影机 ID。

投影机名称 (SSID)

管理员可以在 Acer eProjection Management 的“配置”页面中添加投影机名称和初始服务集 ID (SSID)。有关的详细信息，请参见第 17 页网络设置。

服务器 IP

服务器 IP 是指投影机在连接到有线或无线网络时所使用的 IP 地址。对于一般的无线和有线连接，通常是 192.168.100.10。服务器 IP 由启用了 DHCP 的有线网络指派。有关的详细信息，请参见第 17 页网络设置。

WEP 密钥（无或启用）

有线等效私密或无线加密协议 (WEP) 是用于保护无线网络安全的一种协议。它是 IEEE 802.11 无线网络标准的一部分。此选项由管理员在 Acer eProjection Management 的 **Configure（配置）** 页面中启用。有关的详细信息，请参见第 18 页安全设置。

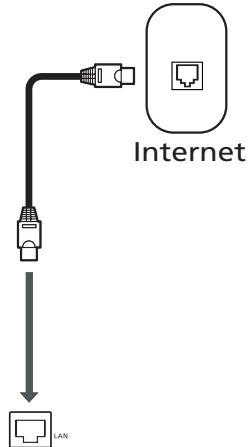
按照开机画面上的使用说明进行连接和投影

- 1 检查开机画面上的 **Projector ID（投影机 ID）、Projector Name (SSID)（投影机名称 (SSID)）、Server IP（服务器 IP）** 和 **WEP**。当启用 WEP 时，向管理员咨询无线连接 WEP 密钥。

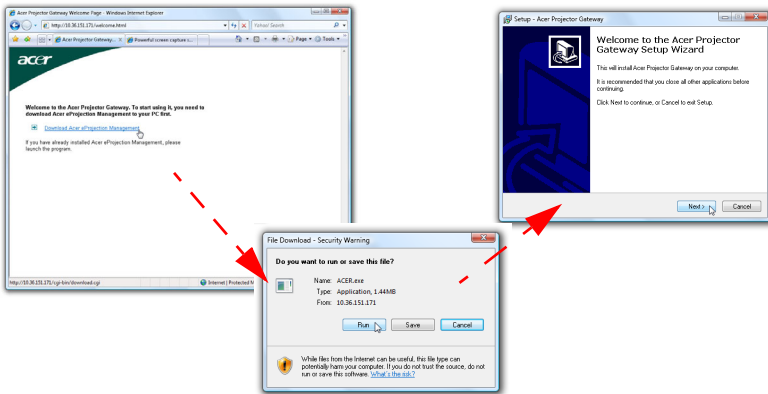


Projector Name (SSID) : AcerProjectorGateway
Server IP : 192.168.100.10
WEP KEY : None

- 2 启用您的 WLAN，然后选择标记着 **AcerProjectorGateway** 或 **AcerProjectorGatewayXXXX** 的接入点以建立无线连接。将投影机连接到您的 LAN 以建立有线连接。



- 3 打开 Internet 浏览器（见注意）。单击欢迎页面上的 **Download Acer eProjection Management**（下载 Acer eProjection Management），然后单击 **Run**（运行）以启动 **Welcome to the Acer Projector Gateway Setup Wizard**（欢迎使用 Acer 投影机网关设置向导）。安装将自动进行。确保安装过程执行完毕。



注意： 如果看不到欢迎页面或者无法连接到有线网络，请在浏览器的地址栏中输入 **Server IP（服务器 IP）** 地址（开机画面上 Acer 徽标下面列出的第二项）。



注意：为安装软件，应确保您拥有计算机的管理员权限。



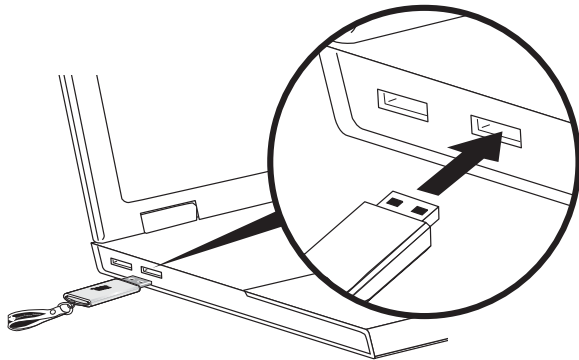
注意：如果出现任何安全警告，请单击 **OK**（确定）以继续执行安装过程。



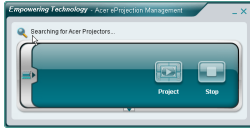
注意：安装完毕时，会在桌面上创建 Acer eProjection Management 快捷方式。



注意：您也可以将具有 Windows 自动运行功能的随附 Acer PnS 闪存插入系统的 USB 端口。它适合供来访者使用。

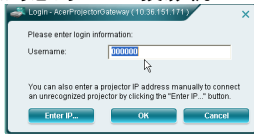


- 4 Acer eProjection Management 自动执行，并弹出如下所示的窗口以搜索您的 Acer 投影机。

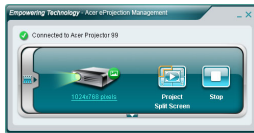


注意： 确保您的个人防火墙不会阻止 Acer eProjection Management 应用程序。

- 5 当搜索完毕时，会弹出一个登录对话框，让您输入用户名和投影机 ID（若需要）以登录到您的 Acer 投影机。



- 6 当成功连接到输入源并且开始以 1024 x 768 模式投影时，用户界面如下所示。



注意： 为取得最佳投影效果，Acer 建议您将分辨率调整为 1024 x 768。

Acer eProjection Management

Acer eProjection Management 可以帮助用户连接到 Acer 投影机，并通过集成的 APG 控制投影机。APG 支持高质量音频和视频信号传输，使用户能够方便灵活地在几乎任何房间内或设置条件下使用 Acer 投影机。

Acer eProjection Management 具有下列功能：

初次安装

可以使用无线或有线网络连接直接从投影机下载此实用程序。

只需几分钟即可在任何 PC 上安装软件，不需要任何磁盘。

安全

Acer eProjection Management 支持 PIN 代码安全性，可以防止未经授权操作和使用 Acer 投影机。

Acer 投影机和 PC 之间的无线通讯采用独特的基于图像的加密保护方式，可以防止窃取或修改视频信号。

简单的图像用户界面实现单击投影

利用简单易用的图形用户界面，只需一次单击操作即可查找和连接到无线投影机、更改显示设置以及控制投影机。

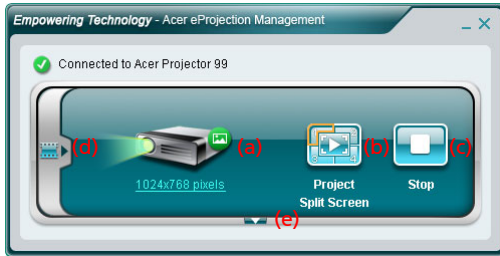
此外，它还支持四个同时演示。

屏幕遥控

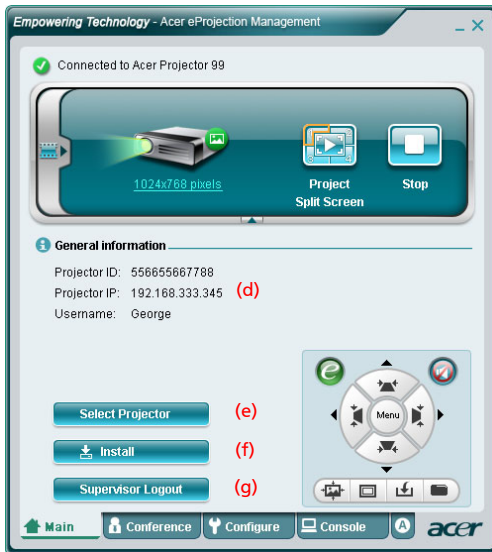
屏幕遥控实用程序使得任何用户都能控制投影机的功能，而投影机所有者无需担心投影机的遥控器丢失或损坏以及电池损耗。

简易和完整用户界面

简易用户界面提供一目了然的外观，用户可以通过它：改变投影分辨率 (a)；投影到拆分屏幕或全屏 (b)；停止投影 (c) 以及视频播放 (d)。，将简易用户界面展开为完整用户界面 (e)。

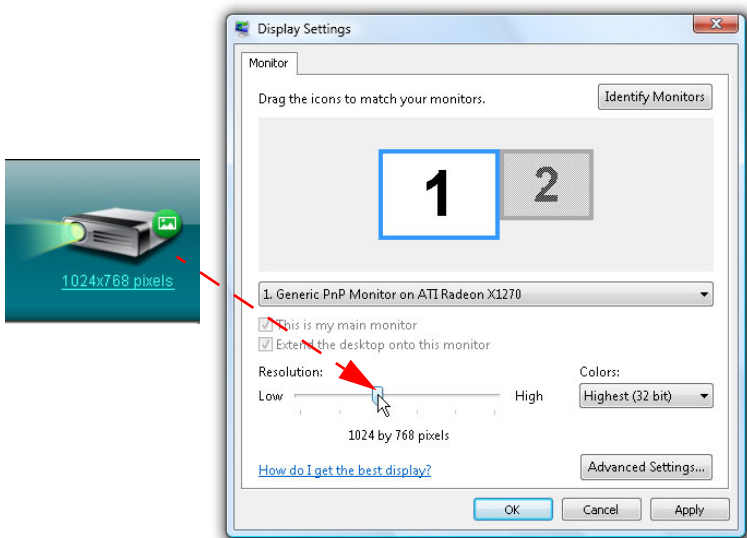


完整用户界面的主页面显示投影机 ID、投影机 IP 和用户名称信息 (d)，允许您选择不同的投影机 (e)。此外，您还可以单击“安装”以创建 PnS 闪盘 (f) 或者登录到管理员功能 (g)。

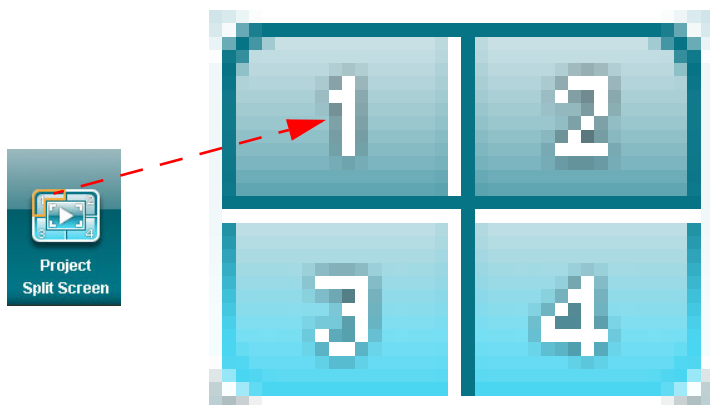


注意：仅当系统中插入了 PnS 闪盘时，可以安装 PnS 闪盘 (f)。默认的管理员密码是 123456。

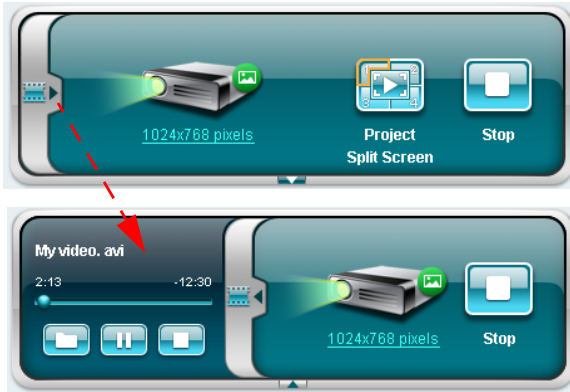
如要改变投影分辨率，请单击投影机图标下面的分辨率以显示选择列表。






如要从多个输入源投影，请单击一个数字或者中心图标以显示所有四个输入源。



此外，您还可以在简易窗口中单击屏幕左侧的箭头以选择要显示的视频剪辑。



单击文件夹图标  以选择一个视频剪辑，单击 Play（播放）图标  以加载和播放剪辑，单击 Stop（停止）图标  以停止播放。



注意：支持如下格式：MPEG1/MPEG2/MPEG4/WMV9/AVI、DivX 3.11、4x、5x、XviD/ASF/VOB（无加密）。播放视频时，可以通过 LAN 建立连接以取得更好效果。全速率的范围是 24 - 30 fps，视视频格式而定。



会议

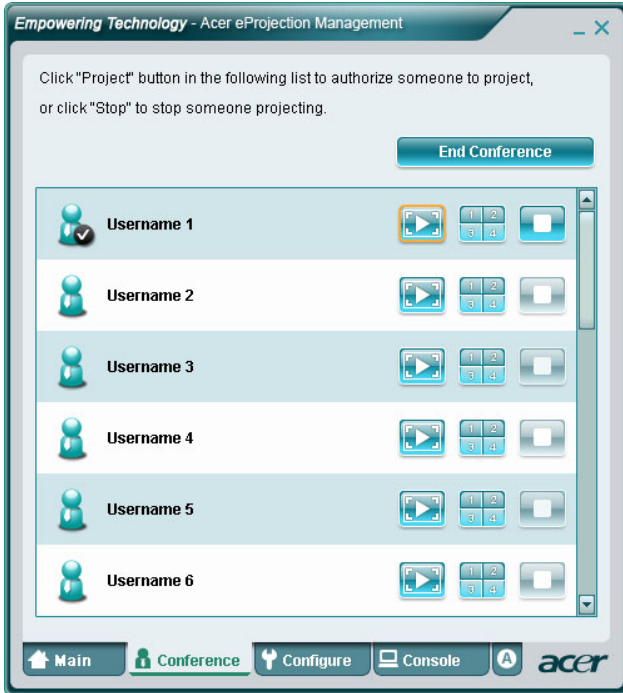
单击 **Conference（会议）** 页面  可以让多个用户连接到投影机。

开始会议

单击 **Initiate Conference**（开始会议） 后，您可以随时控制让哪个用户投影，并防止当前演示者被意外打断。



开始会议后，连接到投影机的所有人员会显示在一个列表中。正在投影的用户旁边有一个对号以及三角形图标表示。非投影用户以正方形图标表示。如要启用一个用户，请单击用户名称旁边的**播放此用户**图标。



单击 **End Conference**（结束会议） 以结束会议。

配置

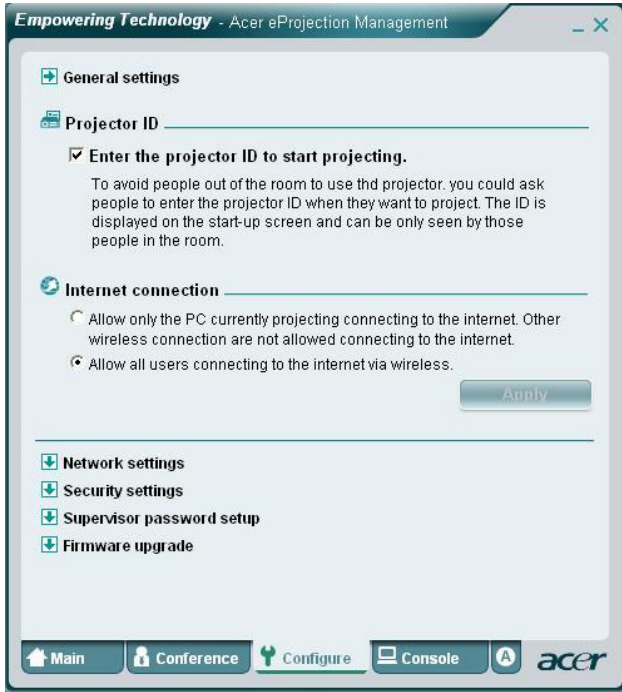
为访问 **Configure**（配置）和 **Console**（控制台）页面，您需要使用管理员密码登录。如要登录，请单击 **Supervisor Login**（管理员登录），然后在打开的对话框中输入管理员密码。默认的管理员密码是 123456。



您可以利用 **Configure**（配置）页面更改多项设置。

投影机 ID

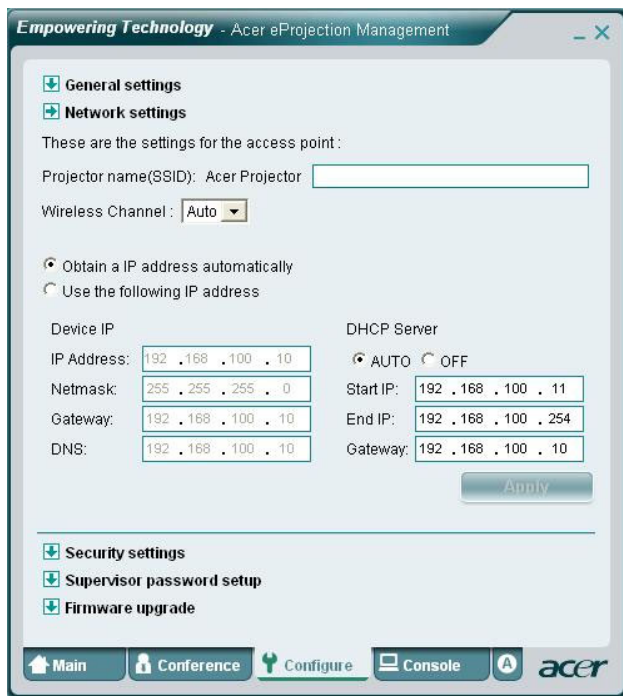
您可以选中 **Enter the projector ID to start projecting**（开始投影前输入投影机 ID），以确保只有在房间内的人员能够操作投影机。此外，您还可以选择哪些人员可通过投影机的 WLAN 路由器连接到 Internet - 所有参会人员或者目前正在投影的人员。



注意：在 **Configure**（配置）模式下进行更改后，需要重新启动 APG 以使更改生效。如要继续使用投影机，请再次连接到投影机。

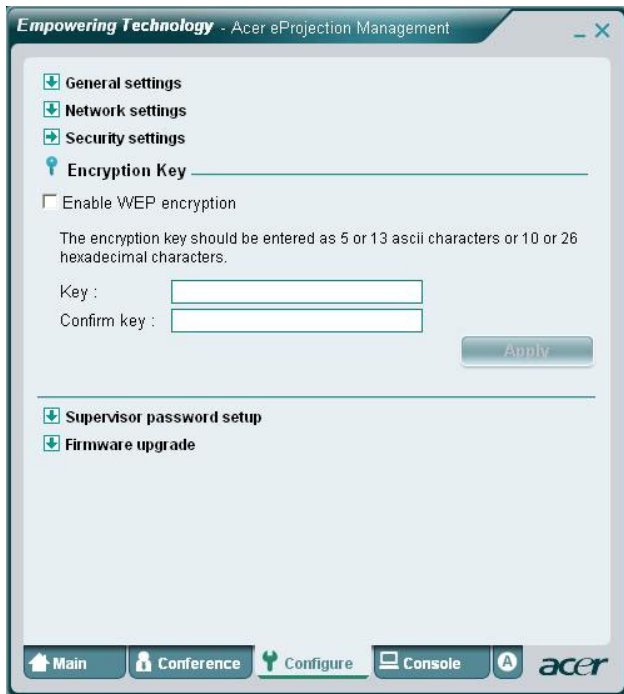
网络设置

单击 **Network settings**（网络设置）以调整其它网络设置。



安全设置

为保护敏感信息，您可以单击 **Security settings**（安全设置）以设置 WEP 密钥。



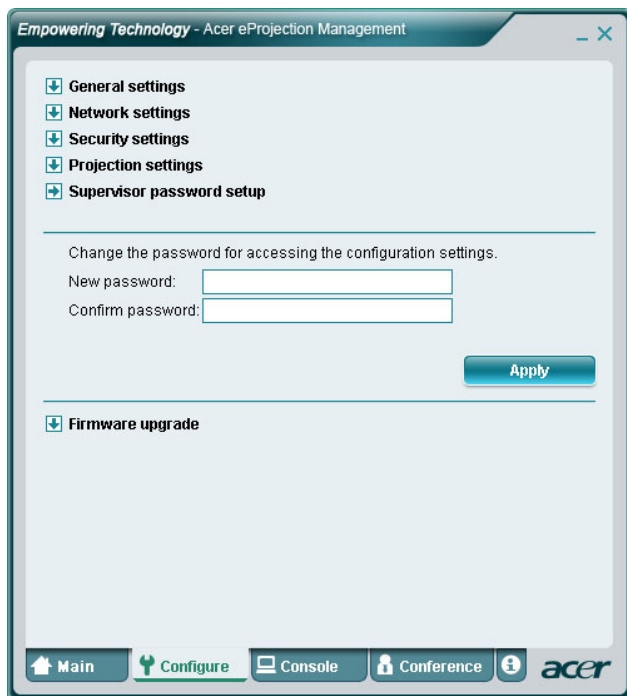
WEP 密钥支持 64 到 128- 位无线连接加密。此功能由管理员设置和启用。您必须键入 5 或 13 个 ASCII 字符或者 10 或 26 个十六进制字符。



注意：ASCII（American Standard Code for Information Interchange，美国信息交换标准代码）是用于表示字符的代码，包括 0-9、a-z、A-Z、!、@、#、\$、%、&、*、-、_、+、=、/、?。十六进制数值包括数字 0-9 和字母 A-F/a-f。

管理员密码设置

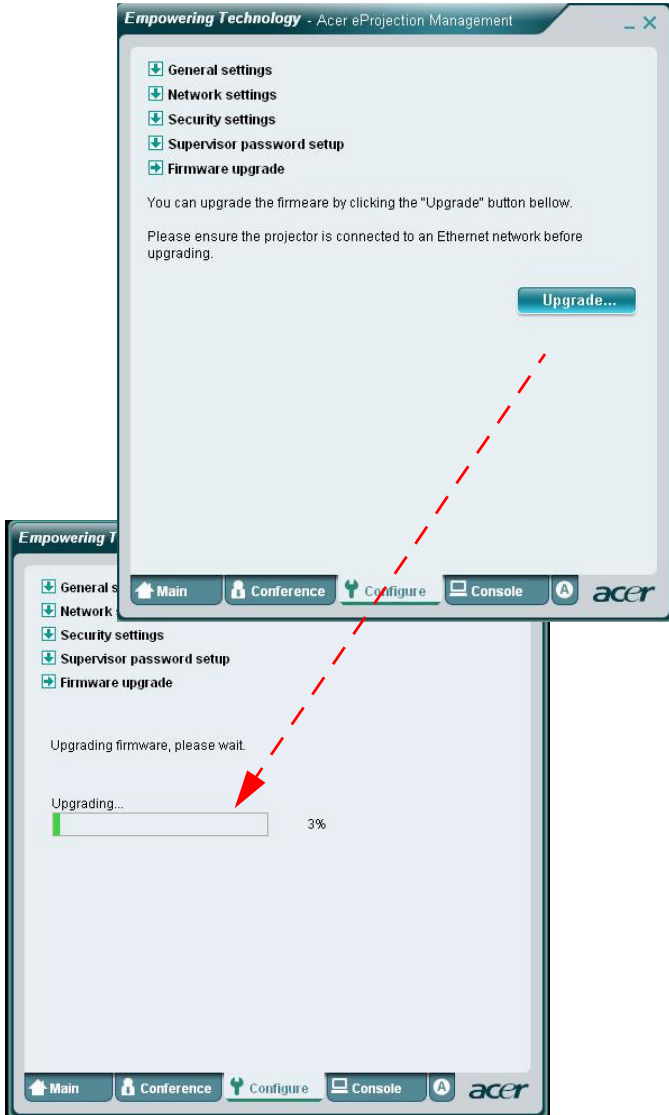
单击 **Supervisor password setup**（管理员密码设置）以更改管理员密码。默认的管理员密码是 123456。



固件升级

确保投影机连接到 LAN 和 Internet，单击 **Firmware upgrade**（固件升级）

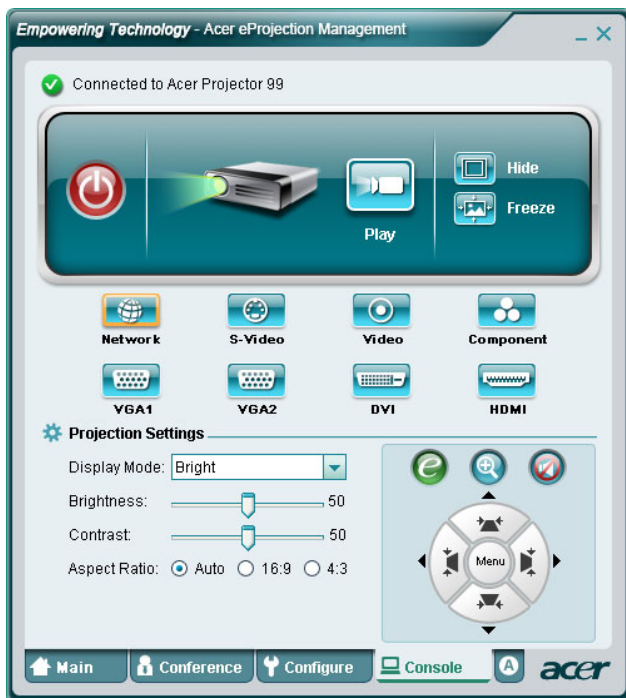
➤ **Firmware upgrade**，然后单击 **Upgrade**（升级）... 按钮 **Upgrade...**。投影机将访问 Internet 以自动下载和安装任何可用的升级。



控制台

利用屏幕遥控的 **Console（控制台）** 页面，您可以使用多项控制功能以调整投影图像。

在此页面中，您可以调整亮度、对比度、宽高比和梯形失真以得到无失真的图像。此外，您还可以从此页面关闭投影机。



关于

A（关于）页面显示关于 Acer eProjection Management 的重要信息。



常见问题

- 如何配置设备网络？

自动配置网络设置：APG 的默认设置是 DHCP 客户端。当 APG 连接到已存在 DHCP 服务器的 LAN 时，APG 使用服务器为其指派的 IP 地址。当 APG 连接到没有 DHCP 服务器的 LAN 时，APG 成为网络中的 DHCP 服务器。

- 为什么设备不自动获取 IP 地址？

设备在启动时向公司 DHCP 服务器索取 IP 地址；但是，在复杂网络环境中有可能无法取得 IP 地址。当检测到其它 DHCP 服务器时，系统将再次获取 IP 地址；或者，您可以通过 Web Admin 的“网络设置”配置设备的 IP 地址。

- 如何将 APG 恢复至出厂设置？

按复位按钮，然后按住电源按钮 20 秒，即可恢复至出厂设置。

- 如果不自动重新定向到 APG 的 Web 页面，怎么办？

1. 确保已成功连接到 APG。
2. 确保 IP 地址被配置成**自动获得 IP 地址**或者您已输入正确的 IP 地址。
3. 关闭 Internet 浏览器的代理设置。
4. 再次打开浏览器。

- 如果无法进入 APG 的 Web 页面，怎么办？

1. 确保已成功连接到 APG。
2. 确保 IP 地址被配置成**自动获得 IP 地址**或者您已输入正确的 IP 地址。
3. 关闭 Internet 浏览器的代理设置。
4. 再次打开浏览器，您将自动重新定向到 APG 的 Web 页面；或者，您可以手动输入设备 IP。

- 如果无法下载 APG 应用程序，怎么办？

1. 确保已成功连接到 APG。
2. 确保 IP 地址被配置成**自动获得 IP 地址**或者您已输入正确的 IP 地址。
3. 关闭 Internet 浏览器的代理设置。
4. 再次打开浏览器，您将自动重新定向到 APG 的 Web 页面；或者，您可以手动输入设备 IP。
5. 下载。

- 升级固件时是否需要再次安装应用程序？

是。再次下载和安装应用程序。

- 如果找不到 APG，怎么办？

PC 是否正确连接到 APG？

是否启用了任何个人防火墙？

由于网络或防火墙的设置，客户端应用程序可能无法连接到投影机服务器。请检查相关设置，并允许此应用程序与服务器通讯！

为启用无线投影，您的个人防火墙应允许 APG 应用程序通过。

由于防火墙的设置，客户端应用程序可能无法建立视频流连接。请检查防火墙设置，并允许此应用程序与服务器通讯。（传入 TCP 1041）

为播放流视频，您的个人防火墙应允许设备通过传入 TCP 1041 端口连接到 PC。

- 有哪些可能的连接组合？

APG 连接	系统	投影机	Internet	备注
WLAN	WLAN	V	X	经由 192.168.100.10
WLAN	WLAN+ 有线	V	V	经由 192.168.100.10 如果需要访问 Internet, 请先执行应用程序
WLAN+ 有线	WLAN	V	V	经由 LAN DHCP 地址 请在欢迎画面上输入 IP 地址
WLAN+ 有线	WLAN+ 有线	V	V	经由 LAN DHCP 地址 请在欢迎画面上输入 IP 地址
WLAN+ 有线	WLAN	V	V	经由 LAN DHCP 地址 请在欢迎画面上输入 IP 地址
WLAN+ 有线	WLAN+ 有线	V	V	经由 LAN DHCP 地址 请在欢迎画面上输入 IP 地址
有线	有线	V	V	经由 LAN DHCP 地址 请在欢迎画面上输入 IP 地址
有线	其它接入点	V	V	经由 LAN DHCP 地址 请在欢迎画面上输入 IP 地址

- 如何在 Windows XP SP2 的防火墙例外列表中注册 APG？

1. 单击**开始 > 控制面板**。
2. **控制面板**窗口打开后, 单击**安全中心 > Windows 防火墙**。
3. **Windows 防火墙**窗口打开后, 单击**例外**选项卡和**添加程序 ...**。
4. **添加程序**窗口打开后, 单击**程序**下的 **Acer 投影机网关**, 以允许连接到外部设备。

- 什么是 Gatekeeper (守门者)？

Gatekeeper 是为了确保 APG 企业网络安全而设计的。

全部阻止可以阻止来宾用户以无线方式访问办公室 LAN。

全部允许允许来宾用户访问无线办公室 LAN。

仅 Internet 允许来宾用户以无线方式使用 Internet, 但限制对内部网的访问。

- 能否同时使用无线和有线连接？

如果 APG 连接到有线 Internet 连接, 它将自动获取 IP 地址, 并允许同时使用无线连接。您必须将 Gatekeeper 设置配置成“全部通过”或“仅 Internet”。

- 为什么无线传输速度较慢？

传输速度在一些工作环境中可能变慢 (取决于位置、距离或无线电信号等多种因素)。

- APG 在演示时是否支持音频投影？

否, APG 只能投影 PC 屏幕而没有音频。

- 如果显示效果不平滑, 怎么办？

尝试使用 1024 x 768 分辨率。

- 为什么在使用投影机演示时速度迟缓？

如果 PC 屏幕分辨率高于设备分辨率，则拉伸屏幕数据时会占用 CPU 的计算资源，从而导致 PC 看起来反应速度略有迟缓。

- 支持哪些视频格式？

MPEG1/MPEG2/MPEG4/WMV9/AVI、DivX 3.11、4x、5x、XviD/ASF/VOB（无加密）

- 视频不平滑。

无线传输速度可能太慢，或者视频分辨率可能太高。通常，在最佳无线环境中，APG 可以全速支持 QCIF、CIF、480P、576P、720P 和 1080i 分辨率。

- 无法播放此文件。此文件可能已损坏。

当由于可能的数据损坏而无法播放文件时，会显示此错误信息。