

# **Acer MP200**

**User's Manual**

*Ver 1.0*

## **Copyright**

Copyright 2006 by Acer Inc., All rights reserved. No part of this publication may be reproduced, transmitted, transcribed, stored in a retrieval system, or translated into any language or computer language, in any form or by any means, electronic, mechanical, magnetic, optical, chemical, manual or otherwise, without the prior written permission of Acer Computer GmbH

## **Disclaimer**

Acer Inc. makes no representations or warranties, either expressed or implied, with respect to the contents hereof and specifically disclaims any warranties, merchantability or fitness for any particular purpose. Any software described in this manual is sold or licensed "as is". Should the programs prove defective following their purchase, the buyer (and not this company, its distributor, or its dealer) assumes the entire cost of all necessary servicing, repair, and any incidental or consequential damages resulting from any defect in the software. Further, Acer Computer GmbH, reserves the right to revise this publication and to make changes from time to time in the contents hereof without obligation to notify any person of such revision or change.

All brand and product names mentioned in this manual are trademarks and/or registered trademarks of their respective holders.

# Indice

<i>I Dichiarazione di Sicurezza</i> .....	4
<i>II Descrizione del prodotto</i> .....	4
1 Caratteristiche .....	4
2 Schema dei tasti .....	5
3 Imballaggio/Accessori .....	5
4 Caricare la batteria .....	6
5 L'installazione del USB comando .....	6
6 Gestione della lista del disco .....	7
7 Connettere e Muovere USB sicuramente .....	8
<i>III Descrizione delle funzioni</i> .....	8
1 Operazione bassa .....	8
2 Suonare la musica .....	10
3 Visitare la pittura .....	12
4 Funziona il video .....	12
5 Registrare .....	13
6 Gioco .....	13
7 Leggere E-libero .....	14
8 Operazione dei documenti .....	14
9 USB Host .....	15
10 Impostare .....	15
11 Avanzare il fissaggio .....	18
12 L'utensile a trasformare il video .....	18
<i>IV problemi e risoluzione frequenti</i> .....	19
<i>V misura delle merce</i> .....	20

## ***I Dichiarazione di Sicurezza***

- 1) Leggere quel Manuale di sicurezza con attento
- 2) Mantenere quel Manuale per la consulenza futura.
- 3) Mantenere la secca dell'apparecchio
- 4) Evitare a esporre quell'apparecchio al sole.
- 5) Non immettere qualche liquido all'apparecchio, oltre causa il danno o circuito corto elettrico.
- 6) Se succedono i seguenti, contattare la persona professionale a riparare il MP200:
  - liquido immette nell'apparecchio
  - l'apparecchio è umido
  - l'apparecchio non lavora normalmente, o l'utente non farlo funzionare attraverso il manuale.
  - l'apparecchio cade o danneggia.
- 7) Non usare il MP200 sotto i seguenti:
  - durante la guidazione
  - durante il lavoro pericoloso
  - andare sulla stratta
  - ogni caso che bisogna a essere attento
- 8) Se vuoi formare il disco duro del MP200, per favore scegliere la forame di FAT32
- 9) Non uare il liquido o lo spruzzo a pulire quell'apparecchio. Per favore pulire con la stoffa morbida umida.
- 10) Quando usare la cuffia, per favore regolare il volume conveniente, evitare a danneggiare gli orecchi.
- 11) Nota: se uare la batteria scoretamente causerà la esplosione! Per favore seguire l'istruzione a usare la batteria!
- 12) Non rifiutare la batteria usata, deve esssre riciclata subito.
- 13) Come il prodotto di memoria di movimento, questa azienda suggerisce intensamente di copiare i dati conservati nel Player, in caso di perdita dei dati per il motivo di errata operazione o per il guasto dell' hardware, la nostra azienda non assume alcuna responsabilità.

## ***II Descrizione del prodotto***

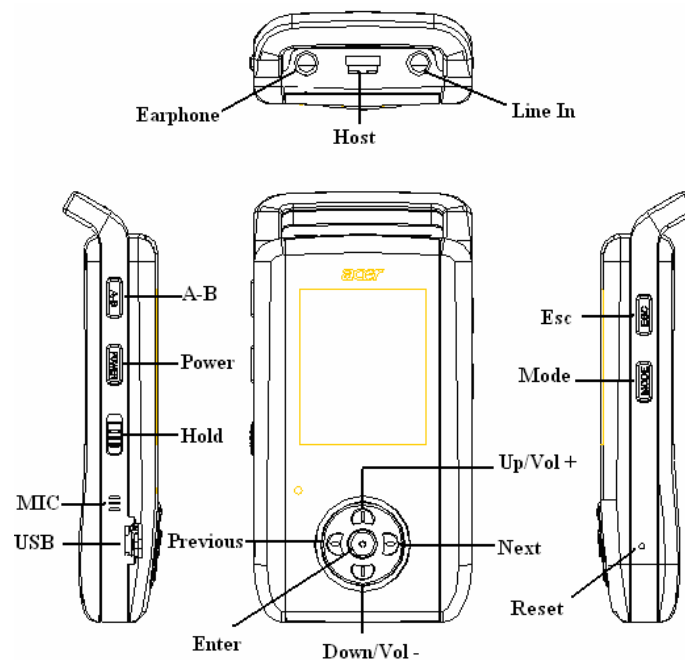
Grazie per acquistare il MP200 di Acer, quel prodotto è un suonatore di MP3 con le funzioni alte, con il disco duro, con la batteria litiosa caricabile. Usare il MP200 di Acer, puoi suonare la musica o funzionare il video come vuoi, ti porta una esperienza sul'audio speciale. E anche è un'apparecchio di conservare portabile con USB, puoi conservare i dati personali.

### **1 Caratteristiche**

- Schermo-sostene lo schermo di 1.8" TFT LCD, mostra chiaramente la pittura e il video.
- Memoria alta – disco duro interno con il volume di 1.8 " 4/6/8GB, conservare dati dati.
- Funziona il video- sostiene il video di ACV, prima di funzionare gli altri videi, deve traformarle alla forma di ACV attraverso il software allegato.

- Funziona il suono-sostiene il MP3 (MPEG1/2/2.5 Layer3), il documento di suono di WMA
- Esporta con due cuffie- due persona possono sentire la musica contemporaneamente.
- Parole sincronizzate- sostiene le parole e la musica sincronizzate.
- Visitare la pittura- sostiene il documento con la forma di JPEG. Puoi copiare le pitture al MP200 e visitarle.
- Leggere il testo- sostiene la funzione di leggere il documento di .txt (codice di Unicode)
- Connettore di USB 2.0 – sostiene l'operazione di USB 2.0 Velocità Alta e Velocità Piena.
- USB Host -- In questo lettore c'è un Host USB che può essere utilizzato per copiare/eliminare i file in una memoria flash esterna.
- Batteria- è la batteria litiosa interna ricaricabile, si può ricaricare.
- Trasforma la forma di video- attraverso il software di trasformare, trasforma la forma di video a funzionare.
- Multilingue-sostiene sette lingue, incluse l'inglese, tedesco, francese, italiano, olandese, spagnolo e russo.
- Avanzare il fissaggio- con la funzione di avanzare il fissaggio.

## 2 Schema dei tasti



## 3 Imballaggio/Accessori

Confermare che ci sono i contenuti nell'imballaggio/accessori:

- Acer MP200 suonatore
- QSG
- Installazione CD
- Adattore di potenza
- Linea-in dati linea
- USB dati linea
- Host dati linea
- Cuffia sterea

## 4 Caricare la batteria

- 1) C'è la batteria litiosa interna nell'apparecchio, può caricarla con il caricatore allegato. Quando caricando, comunque il suonatore è aperto o chiuso, caricare immediatamente dopo connette il caricatore.
- 2) Se il volume di batteria soltanto rimane un grado o è vuoto, significa che la potenza non è basta, per favore caricare la batteria.
- 3) Per allungare la vita di usare della batteria, durante le due volte primarie di usare, ti consiglia a finire la potenza della batteria prima di caricarla.
- 4) Se non usare il suonatore per lungo tempo, evitare il danno causato dal consumo troppo della batteria, per favore caricare o scaricare la batteria completamente una volta entro un mese, evitare la batteria litiosa finisce.

## 5 L'installazione del USB comando

Soltanto per il sistema operativo di windows98/se, per installare il comando di usb. Seguire come sotto:

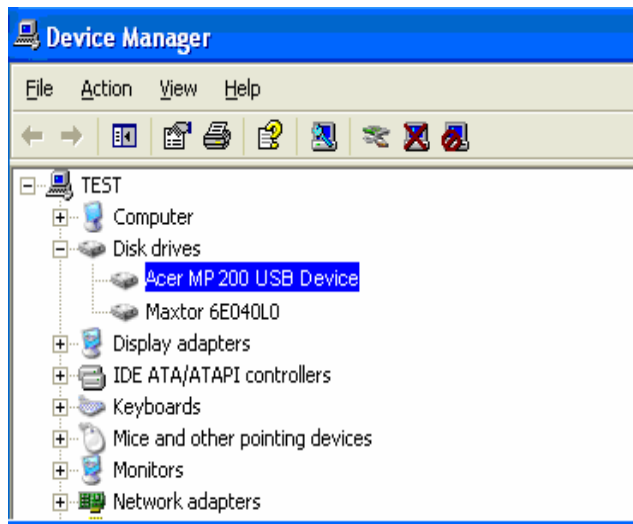
- 1) Inserire il CD allegato nel CD-Rom, funziona automaticamente il CD, mostra la pittura seguente:



- 2) Premere <Install>, Installare il comando come l'istruzione, riavviare il computer dopo installato.

### Conferma che il comando di usb è installato

- 1) Apre la potenza del MP200, connetterlo al computer con il cavo di USB.
- 2) Scegliere[Pannello di controllo sistema controllore dell'apparecchio], mostra come segue:

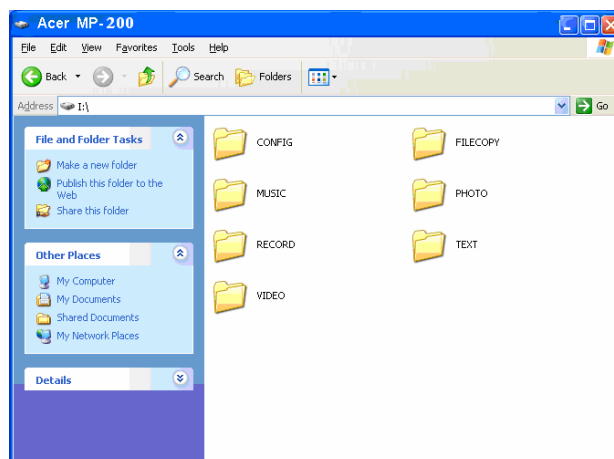


3) Scegliere il comando del disco duro, il comando installato USB mostra:

**Nota:** se il comando di usb non è mostrato come sopra, per favore scaricare il comando installato, e ri-installare ancora una volta.

## 6 Gestione della lista del disco

1) Quando l'apparecchio connette con il computer, mostra I segni del disco sul [windows explorer], ci sono 7 menu, sono: [music], [Video], [photo], [text], [Recorder], [Filecopy] e [Config]:



**Nota:** le liste dei [music], [Video], [photo], [text], [Recorder], [Filecopy] e [Config] che mancano nella lista principale del disco, non cancellano loro, perchè la cancella causerà che quel prodotto non funziona. Se sono cancellate le liste sopra, devi formare il disco duro, spegne l'apparecchio e aprirlo, il suonatore di MP200 può fondare quelle liste automaticamente, ma i dati del disco duro sono caduti.

2) Mettere i documenti nelle liste relative secondo i tipi vari.

- musica lista: suono
- Video lista: video
- Photo lista: pittura
- Text lista: e-libero
- Recorder lista: registrazione suona
- Filecopy lista: copia
- Config lista: sistema

## 7 Connettere e Muovere USB sicuramente

### 7.1 connettere USB

Quando connettere il suonatore di MP3 al computer attraverso il porto di USB, lo schermo del suonatore mostra la pittura come sotto, può cominciare a copiare i dati.



Durante il trasferimento dei dati, non puoi sconnettere il suonatore dal computer, questo causerà i dati caduti, per favore muovere fuori il suonatore sicuramente.

### 7.2 Muovere il USB dal computer sicuramente

- 1) Scegliere il segno di [l'apparecchio inserito subito] sulla barra destra di windows, battail destro, scegliere[cancellare i fissaggio sicuramente]:



- 2) scegliere a pausare l'apparecchio, batte il bottone[pausa]:
- 3) scegliere il comando che bisogna a fermare, batte il bottone di [confermare]:
- 4) Batte il bottone di [chiudere], finire l'operazione:

**Nota:** se sconnettere quel prodotto con il computer scorrettamente, causerà il danno dell'apparecchio.

## III Descrizione delle funzioni

### 1 Operazione bassa

#### 1.1 Aprire e chiudere il suonatore

- 1) Aprire il suonatore: premere l'interruttore per 3 secondi, dopo mostrato il Logo aperto di Acer, come pittura 1, entrare il menu principale.



Pittura 1



Pittura 2

- 2) Chiudere il suonatore: premere l'interruttore per 3 secondi, dopo mostrato il Logo chiuso di Acer, come pittura 2, chiudere.



- 3) Ritornare: quando l'apparecchio non funziona causato dall'accidente, è invalido il tasto di chiudere, nel quel momento premere il tasto di ritornare a spegnere. Dopo aperto, il sistema ritorna al norma.

## 1.2 Scegliere le funzioni



Pittura 3

Mostra il menu principale dopo aperto il suonatore, come pittura 3. Premere il tasto “▲” o “▼” a scegliere le funzioni: premere il tasto “ENTER” a confermare la funzione scelta.

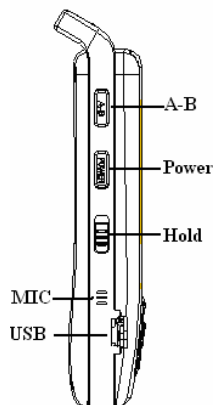
## 1.3 Regolare il volume



Pittura 4

Durante suonando il video e la musica, premere il tasto “▲” o “▼” a creare o diminuire il volume, come pittura 4

## 1.4 Funzione di bloccare i tasti



. Pittura 5

1) Mettere il tasto Hold alla posizione sopra, nel quell momento l'operazione per ogni tasto è invalida, per evitare a premere i tasti con accidente.

2) Mettere il tasto Hold alla posizione sotto, nel quell momento l'operazione per ogni tasto è valida.

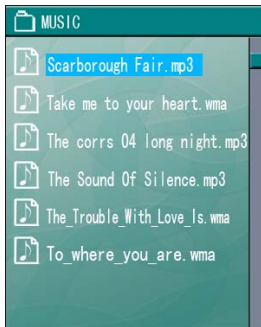
## 2 Suonare la musica

### 1) Menu della lista principale

Entrare il menu principale dopo aperto, mancanza è **"Musica"**, come pittura 6. Premere **"ENTER"** a entrare alla lista delle misiche, come pittura 7.



Pittura 6



Pittura 7



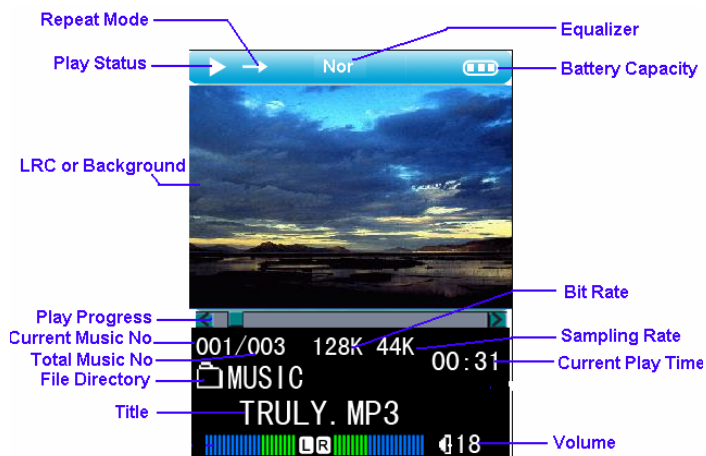
Pittura 8

### 2) Lista di musica

Tutte le canzoni sono mostrate sulla lista di musica nella cartella Music. Puoi premere il tasto **"▲"** o **"▼"** a scegliere la canzone, poi premere **"ENTER"** a entrare alla pittura di suonare, come pittura 8, Premendo il tasto **"ESC"** si può direttamente ritornare all'indice precedente, premendo il tasto **"MODE"** si balza al menu del modello e si fanno le operazioni di Copia, Elimina, o Exit per un file singolo o per tutti i files dentro l'indice.

### 3) Stato di suonare musica

Descrizione dello schermo nello stato di suonare



#### Uso per i tasti delle funzioni principali:

- Nello stato di suonare la musica, premere cortamente il tasto **"◀"** o **"▶"** a scegliere la canzone precedente o successiva
- Nel modo di play la musica, premere il tasto **◀** o **▶** **per lungo tempo**, si può andare avanti veloce o indietro veloce.
- Nello stato di suonare la musica, premere cortamente il tasto **"MODE"** a ritornare al menu principale
- Nello stato di suonare la musica, premere cortamente il tasto **"ESC"** a ritornare alla lista di musica

### 4) Stato di suono pausa


Nello stato di suonare la musica, premere cortamente il tasto **"ENTER"** a pausare la musica, entra lo stato di pausa. Premere il tasto **"ENTER"** ancora, continua a suonare.


## 5) Regolare il volume

Nello stato di suonare o pausare la musica, premere il tasto “▲” o “▼” a regolare il volume.


## 6) Modo di suonare


Ci sono 5 modi di suonare impostati nell'apparecchio: (Normale, Ripetere Dir, Ripetere Uno, random, Intro)

Normale: funziona normale, suonare il documento scelto nella lista fino al quel ultimo, con segno di .

Ripetere Dir: ripetere una canzone, con segno di .

Ripetere Uno: ripetere tutte canzoni nella cartella, con segno di .

Random: suonare le canzoni random, con segno di .

Intro: suonare i 10 secondi primari delle tutte canzoni d'accordo, con segno di .

## 7) A-B ripetere a leggere

Nello stato di suonare, premere il tasto di “A-B” a impostare il punto di ripetere, lo schermo mostra “A”, come pittura 9. Premere quel tasto ancora per impostare il termine di ripetere, lo schermo mostra “A-B”, come pittura 10. Poi ripetere i documenti di suono tra quelle zone, cancella la ripetizione A-B soltanto premere il tasto “A-B” ancora.



Pittura 9



Pittura 10

## 8) Modi degli effetti di musica

Ci sono otto modi degli effetti di musica nell'apparecchio: Normale, ROCK, JAZZ, CLASSICO, POP, 3D SUONO, BASSO e UTENTE EQ. Può impostare alla lista → Setup → musica → Equalizzare.

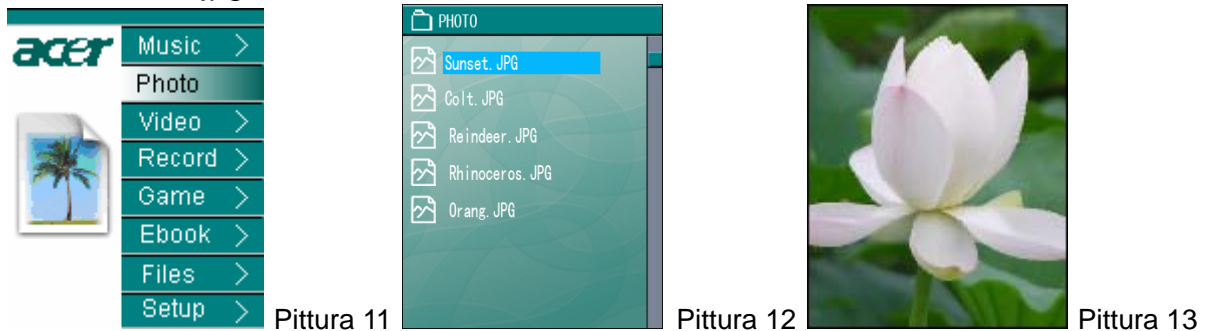
## 9) Le parole sincronizzate

Se copiano i documenti \*.MP3 e \*.LRC della canzone al suonatore contemporaneamente, mostrano le parole quando suonando la canzone.

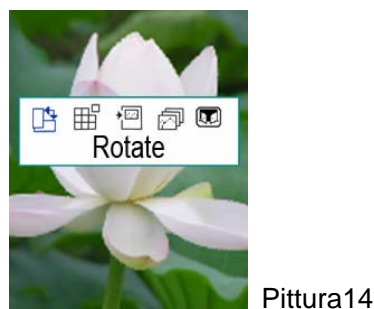
**Nota:** I documenti \*.MP3 e \*.LRC della canzone stessa devono avere un nome stesso, per esempio, dopo Il Souno di Silenzia. MP3 e Il Souno di Silenzia.LRC copiati al suonatore, mostra le parole sincronizzate.

### 3 Visitare la pittura

- 1) Scegliere "Photo" nel modo di menu principale, e premere "ENTER" a entrare la lista di pittura (come pittura 12), quell'apparecchio soltanto sostiene la pittura con la forma di "jpg"



- 2) Nella lista di pittura, premere "▲" o "▼" a scegliere la pittura vuoi, e premere "ENTER" a mostrare la pittura (come pittura 13)
- 3) Durante visitando la pittura, premere "◀" o "▶" a cambiare la pittura precedente o successiva, premere "ESC" a ritornare alla lista. O premere il tasto "ESC" per due secondi, si ritorna al menu principale.
- 4) Durante visitando la pittura, premere "ENTER" a mostrare il modo di impostare come pittura 14, puoi impostare il modo di visitare e il profilo della pittura.



Rotare: rotare la pittura a 90° con senso orario

Gioco: impostare la pittura visitanda come il segno del gioco di Puzzle

Tavola: impostare la pittura visitanda come il sfondo del suonatore.

Mostra scorrevola: impostare il modo di mostrare come scorrimento

Exit: uscire dalla finestra di impostazine

### 4 Funziona il video

- 1) Scegliere "Video" nel modo di menu principale, come pittura 15, e premere "ENTER" a entrare la lista del video, come pittura 16.



- 2) Nella lista del video premere "▲" o "▼" a scegliere il video vuoi, e premere "ENTER" a funzionare il video, come pittura 17.

- 3) L'apparecchio sostiene la forma del video "ACV", per le altre forme, prima di funzionare, devono essere trasformate con il software allegato, l'istruzione dell'utensile è trovata seguenti.

### Uso per i tasti principali:

- a) Durante funzionando il video, premere cortamente "◀" o "▶" a scegliere il video precedente o successivo.
- b) Durante funzionando il video, premere il tasto ◀ o ▶ per lungo tempo, si può andare avanti veloce o indietro veloce.
- c) Durante funzionando il video, premere cortamente "ESC" a ritornare alla lista di video. premere il tasto "ESC" per due secondi, si ritorna al menu principale.
- d) Durante funzionando il video, premere cortamente "ENTER" a pausare il video, premere "ENTER" ancora a continuare il video.

## 5 Registrare

- 1) Scegliere "Record" nel modo di menu principale, come pittura 18, premere "ENTER" a entrare la lista di registrare, come pittura 19 (quell'esempio è lo schermo di registrare con MIC).



Pittura 18



Pittura 19

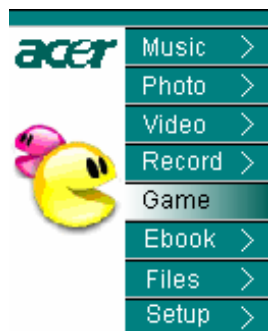
- 2) Premere "ENTER" a cominciare a registrare, premere "ENTER" ancora a pausare.
- 3) Premere "ESC" a mostrare il frase "Conservare il documento!" e ritornare al modo di registrare come pittura 19. Premere "MODE" a ritornare al menu principale. Il documento registrato conserverà alla cartella di Record. Può suonare la registrazione nella cartella di Record attraverso scelta dal menu di Files.

### Nota:

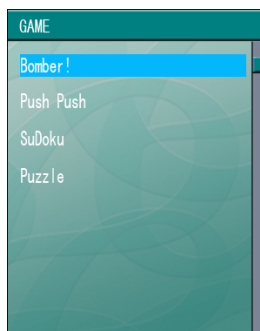
- 1) Per impostare i parametri di registrare come il modo di registrare (lungo tempo/ottima/Musica), risorsa di registrare (Linea/MIC), VAD (Chiuso/Basso/Alto), Linea in Sync (Chiuso/1s/2s/3s/4s), etc. Può scegliere da impostare → impostare alla lista di registrare. Legge l'istruzione del menu a dettaglio.
- 2) Quando la risorsa è scelta come "MIC", il documento registrato sarà conservato automaticamente come quello di VORCXXX.WMA: Quando la risorsa è di "Linea", il documento registrato è conservato automaticamente come AUDIXXX.WMA.

## 6 Gioco

- 1) Scegliere "Game" nel modo di menu principale, come pittura 20. E premere "ENTER" a entrare la lista dei giochi, come pittura 21.



Pittura 20



Pittura 21

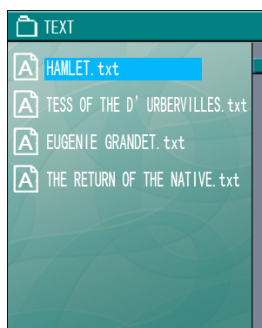
- 2) Premere “▲” o “▼” a scegliere il gioco come vuoi, e premere ”ENTER” a cominciare il gioco. Ci sono quattro giochi perfetti nell’apparecchio per scegliere.
- 3) Se si vuole finire il game, premere il tasto” ESC” per uscire, premere il tasto “ESC” per due secondi, si ritorna al menu principale.

## 7 Leggere E-libero

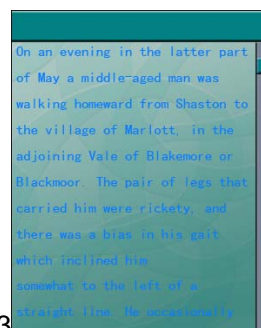
- 1) Scegliere“Ebook” nel modo di menu principale, come pittura 22, e premere“ENTER” a entrare alla lista di E-libero, come pittura 23.



Pittura 22



Pittura 23



Pittura 24

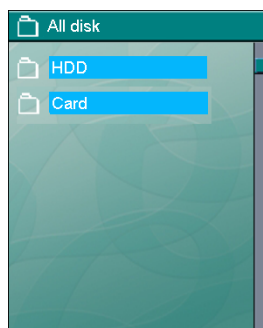
- 2) Scegliere il testo TXT come vuoi, e premere“ENTER”a entrare il modo di leggere, come pittura 24. Premere“▲” o “▼”a sfogliare avanti o indietro.
- 3) Può sentire la canzone contemporaneamente leggendo E-libero, premere“MODE” a ritornare al menu principale quando setendo la canzone, poi scegliere“Ebook”, funziona a sentire e leggere

## 8 Operazione dei documenti

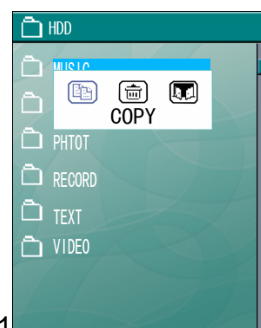
- 1) Scegliere“Files” nel modo di menu principale, come pittura 25, e premere“ENTER”a entrare alla lista dei documenti.



Pittura 25



Pittura 26-1



Pittura 27

- 2) Per esempio a scegliere i documenti nel disco duro, premere“ENTER”a entrare il sistema della lista del disco duro. Scegliere il documento e la lista, premere“MODE”a mostrare la lista come pittura 27, puoi copiarli e cancellarli. premere il tasto “ESC” per due secondi, si ritorna al menu principale.



## 9 USB Host

In questo lettore c'è un Host USB che può essere utilizzato per copiare/eliminare i file in una memoria flash esterna.

- 1) Collegare il Player MP200 con altro dispositivo di memorizzazione col cavo USB, sullo schermo di MP200, si apparirà "UHP Mount Start", dopo si appare "UHP Mount succeed", se staccate il cavo USB, sullo schermo di MP200, si apparirà "UHP UnMount Start"
- 2) Dopo che si è collegato successo, selezionare "Files" sul menu principale, come figura 25, premere il tasto "**ENTER**" si entra nell'elenco dei files, si può selezionare tra due tipi: HDD (hard disk) e UFD-1(esterno play), come figura 26-2



Pittura 26-2

- 3) Selezionare UFD-1 e premere il tasto enter, si entra nel sistema dell'elenco del dispositivo di memorizzazione estero, selezionare il file o la cartella, premere il tasto "**MODE**", il Player si dimostra come la figura 27, si può selezionare le operazioni di copia o cancella, premere il tasto "**ESC**" per due secondi, si ritorna al menu principale.

### Attenzione:

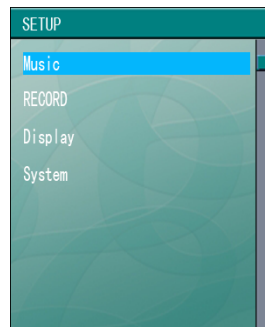
- 1) Tutti i file che avete copiato, sia il file singolo, sia tutto il file nell'indice, sarà riservato nell'indice "Filecopy".
- 2) Questo prodotto non si può giocare il file come suono, video, disegno, e file del tipo di text, che riservati nel dispositivo di memorizzazione esterno.

## 10 Impostare

Scegliere "Setup" nel modo di menu principale, come pittura 28, e premere "**ENTER**" a entrare. il modo di impostare, come pittura 29. Ci sono quattro impostazioni "impostare musica, impostare registrazione, impostare schermo, impostare sistema". Premere "**▲**" o "**▼**" a scegliere l'impostazione e premere "**ENTER**" a entrare al modo di impostare.



Pittura 28



Pittura 29

## 10.1 Impostare musica

Entrare il modo di impostare, ci sono due impostazione “modo di suonare e effetto ”. Premere “▲” o “▼” a scegliere l'impostazione e premere “ENTER” a entrare al ogni modo: Premere “ESC” a ritornare al menu precedente: premere il tasto “ESC” per due secondi, si ritorna al menu principale.

**Modo di suonare:** I modi di impostare sono inclusi cinque articoli: “Normale, Ripetere Dir, Ripetere Uno, random, Intro”, premere “▲” o “▼” a scegliere, poi premere “ENTER” a confermare. Per impostare il modo di ripetere la canzone.

**Effetto:** I modi di impostare sono inclusi otto articoli: “Normale, ROCK, JAZZ, CLASSICO, POP, 3D SUONO, BASSO e UTENTE EQ. Premere “▲” o “▼” a scegliere, poi premere “ENTER” a confermare.

## 10.2 Impostare registrazione

I modi di impostare sono inclusi quattro articoli: “Modo di rigestare , Risorsa di importare, VAD e Linea in Sync ”. Premere “▲” o “▼” a scegliere ogni articolo e premere “ENTER” a entrare il modo di impostare.

**Modo di registrare:** I modi di impostare sono inclusi tre articoli: “lungo tempo, ottimo e musica”, premere “▲” o “▼” a scegliere, poi premere “ENTER” a confermare.

Registare a lungo tempo: quell'articolo è per registrare a lungo tempo, ma la qualità è normale.

Qualità ottima: quell'articolo è per registrare a tempo corto, ma la qualità è meglio.

Registrazione musica : il tempo di registrare è più corto, ma con il modo stereo, la qualità è perfetta.

**Risorsa importata di registrare:** I modi di impostare sono inclusi due modi: “Linea in e MIC”. Premere “▲” o “▼” a scegliere, poi premere “ENTER” a confermare.

Linea in: i segni di voce suoni sono trasferiti attraverso la linea come la risorsa di registrare.

MIC: i segni di voce sono trasferiti attraverso il microfono come la risorsa di registrare.

**VAD:** Voce controlla la registrazione, se non c'è la voce, la registrazione ferma. I modi di impostare sono inclusi tre articoli: “Chiuso, Basso e Alto”. Premere “▲” o “▼” a scegliere, poi premere “ENTER” a confermare.

**Linea in Sync:** I modi di impostare sono inclusi cinque articoli: “Chiuso, 1s, 2s, 3s e 4s”. Premere “▲” o “▼” a scegliere, poi premere “ENTER” a confermare.

Quel modo è per impostare il tempo fra ogni registrazione, per esempio il tempo impostato di 3s, se la canzone di registrare pausa per 3 secondi e poi continua ancora, la registrazione della parte continua sarà conservata come un'altro documento .

## 10.3 Impostare lo schermo

Entrare il modo di impostare, ci sono cinque articoli: “Luce di sfondo, Lingua , Tavola, Mostra scorrimento e colore di testo”. Premere “▲” o “▼” a scegliere l'articolo e premere “ENTER” a entrare a ogni modo.



**Luce di sfondo :** il tempo di durare la lucidi sfondo, sono inclusi cinque articoli“15sec, 30sec, 60sec, Sempre aperto”, premere“▲”o“▼”a scegliere, poi premere“ENTER” a confermare.

**Lingua:** Incluso ” inglese, tedesco, francese, italiano, olandese, spagnolo” sei lingue, peremere il tasto “▲”o “▼”per selezionare, poi premere il tasto“ENTER” per confermare.

**Tavola:** I modi di impostare sono inclusi tre articoli“Chiuso, Utente, Energia”. premere“▲”o“▼”a scegliere, poi premere“ENTER” a confermare.

Chiuso: cancellare la pittura della tavola

Utente: usare la pittura definita dall’utente sulla tavola. Può mostrare il menu di MODE quando visitando la pittura, definire la tavola dopo scelta.

Energia: Usare la pittura con effetto musicale come lo sfondo.

**Modi di visitare la pittura:** quando visitando la pittura, il tempo per cambiare le pitture, ci sono tre. articoli“3s, 5s, 10s”. Premere“▲”o“▼”a scegliere, poi premere“ENTER” a confermare.

**Colore del testo:** questa finestra per impostare il colore di sfogliare il testo, incluso “bianco, nero, marrone, blu, verde” cinque colori da selezionare, premere il tasto o per selezionare, premere il tasto “ENTER” per confermare.

#### **10.4 Impostare il sistema:**

I modi di imposstare sono inclusi quattro articoli“Dormire, Autospegnere, Impostare Mancanza, Informazione ”. Premere“▲”o“▼”a scegliere l’articolo e premere“ENTER”a entrare ogni modo.

**Dormire:** I modi di impostare il tempo di chiudere, ci sono cinque articoli“CHIUSO, 15m, 30m, 60m e 90m”, Premere“▲”o“▼”a scegliere, poi premere“ENTER” a confermare.

**Autospegnere:** I modi di impostare il tempo di spegnere automaticamente, ci sono tre articoli“1min, 3min e 5min”, Premere“▲”o“▼”a scegliere, poi premere“ENTER” a confermare.

**Nota:** durante suonando la musica e video, se l’utente non premere il tasto, il tempo di spegnere automaticamente è valido.

**Impostare mancanza:** Entrare il modo di impostare, mostra l’allarme“ Ritornare l’impostazione mancanza”, premere“◀”o“▶”a scegliere“Si”e premere“ENTER” a ritornare l’impostazione originale, scegliere“No” premere“ENTER” a rimanere l’impostazione adesso.

**Informazione:** entrare quel modo a visitare lo spazio resto, lo spazio totale e la versione di software etc.

## 11 Avanzare il fissaggio

Scaricare il fissaggio con la versione ultima, avanzare quel prodotto come sotto.

- 1) Visitare il sito di Acer ([Http://www.acer-euro.com](http://www.acer-euro.com)), scaricare il fissaggio ultimo del prodotto.
- 2) Connettere quel prodotto al computer attraverso il cavo di USB
- 3) Copiare il documento del fissaggio ultimo alla lista generale del disco duro di MP200
- 4) 4) Sconnettere il cavo di USB tra l'apparecchio e il computer
- 5) 5) Riavviare l'apparecchio , finire a avanzare automaticamente.

Nota: Mantenere il volume di batteria piena prima di avanzare. Se durante l'avanzamento, la potenza sconnette, quell'apparecchio è danneggiato gravemente. Quindi, connettere l'adattore di potenza prima di avanzarlo, assicura che fornire la potenza.

## 12 L'utensile a trasformare il video

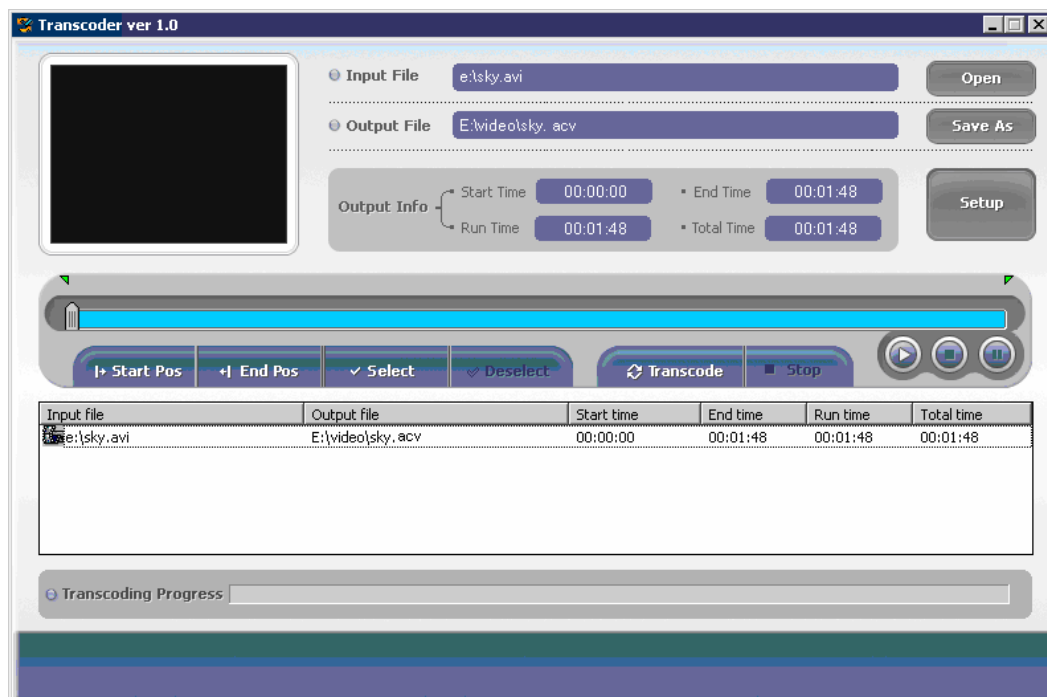
Quell'utensile è per trasformare il video alla forma di ACV che suona nel MP200

### 12.1 Installare il software

Inserire il disco allegato nel lettore DVD, si installerà il programma automaticamente, premere il tasto 'utility' , e secondo il suggerimento premere il tasto avanti per finire l'installazione.

### 12.2 Funzionare il software

Premere il bottone [Inizio] — [Programma]menu, scegliere“ACV Transcoder”—“ ACV Transcoder.exe” a mostra l'utensile, come pittura sotto.



Input File: Il video e passaggio bisogna a trasformare

Output File: Il video e passaggio conservato dopo trasformato

Start Pos: Impostare il punto iniziato a suonare o trasformare il video

End Pos: Impostare il punto terminale a suonare o trasformare il video.

Select: Confermare il punto iniziato e terminale a suonare il video

Deselect: Cancellare il punto iniziato e terminale di video.

Transcode: Cominciare a trasformare il video

Stop: Fermare a trasformare il video

**Nota:** Per favore installare il DirectX9.0 e la versione più prima di usare l'utensile.

## ***IV problemi e risoluzione frequenti***

Ci sono qualche problema e risoluzione frequente sull'apparecchio in questa sezione. Per favore leggerle, se è possibile a risolvere il problema, se non è valido, per favore contattare il centro di servizio.

1. D: Non si può aprire l'apparecchio, LCD non mostra niente.

R: Confermare se la batteria bisogna a caricare.

2. D: Perché non funziona il tasto?

R: 1) Cercare se mostra il messaggio di "Hold" sul LCD:

2) Se mostra il messaggio di "Hold", mettere il tasto di Hold alla posizione del segno di bloccare, cancellare il blocco del tasto.

3. D: Spegnerne subito

R: 1) Cercare l'impostazione di [Auto Spegnerne] di [sistema ] del menu principale.

2) Cercare se il volume della batteria basso, bisogna a caricare.

4. D: Perché non funziona il video?

R: Quel suonatore soltanto sostiene la forma di ACV. Se non è la forma di ACV, usare il software a trasformare glie altre forme alla forma di ACV.

5. D: Senza suono durante suonando la musica e video, o il volume è troppo basso.

R: 1)Confermare se il volume è troppo basso, regolare il volume attraverso il bottone di tono.

2)Confermare che è inserito completamente la cuffia.

6. D: cosa sono le parole LRC ?

R: Le parole di LRC sono le parole incronizzate mostrate con il suono della canzone.

7. D: Ho usato il nome differente del documento di MP3 quando conservando le parole, perchè non posso mostrare le parole quando suonando?

R: Il nome del documento di LRC deve essere uguale con quell di MP3, oltre non può trovare il nome delle parole uguale quindi non mostrarle.

## V misura delle merce

	Category	Parameter specification
<b>System</b>	<b>Built-in Storage</b>	1" 4GB/6GB/8GB Hard Disk
	<b>File Management</b>	Copy and delete Single file or all files in Folder
	<b>File System</b>	FAT 32
<b>User interface</b>	<b>Key Definition</b>	Power, A-B , Lock ,Up, Down, Left, Right, ENTER, Esc, Mode
	<b>Language</b>	English, German, French, Italian , Dutch, Spanish
<b>Power Supply</b>	<b>Switching adaptor</b>	AC 90-265V in, DC 5V , 1.5A output
	<b>Battery</b>	Rechargeable Li-Polymer 3,7V/570mAh
	<b>Playback Time</b>	Video: 3.5 hours, Audio: 6.5 hours
	<b>Power Saving</b>	Auto Power off, Screen saver
<b>Audio</b>	<b>Audio Output</b>	Earphone Output 10mW/Channel
	<b>Output Frequency</b>	20Hz~20KHz
	<b>Signal to Noise Ratio</b>	90dB
<b>Display</b>	<b>Interface</b>	1.8" TFT LCD
	<b>Resolution</b>	128×160( RGB) Pixels
<b>USB2.0</b>	<b>Device</b>	USB 2.0/ USB 1.1 interface
<b>General</b>	<b>Dimensions</b>	100.8×52.5×23.2 mm
	<b>Operation Temperature</b>	0°C to 40°C

## Supported File Types and Functions

File Type		Description
Audio	MP3 (*.MP3)	Support ISO MPEG1/2/2.5 Layer3 including Variable Bit Rate (VBR), stereo. sample rate up to 48KHz , Bit rate:8-320Kbps.
	WMA (*.WMA)	Support WMA decoding. sample Rate up to 44KHz , Bit rate :5-192Kbps, stereo
	Tag	Support ID3 V1 tag, ID3 V2 tag
Video	ACV	Support ACV. Other formats need to be converted with the accessory conversion tool
Image	JPEG (*.JPG)	Baseline YUV and Grayscale (No progressive) Up to 3264*2448 Pixels
E-book	TXT(*.txt)	Coding: Unicode

***acer***

<http://www.acer-euro.com>