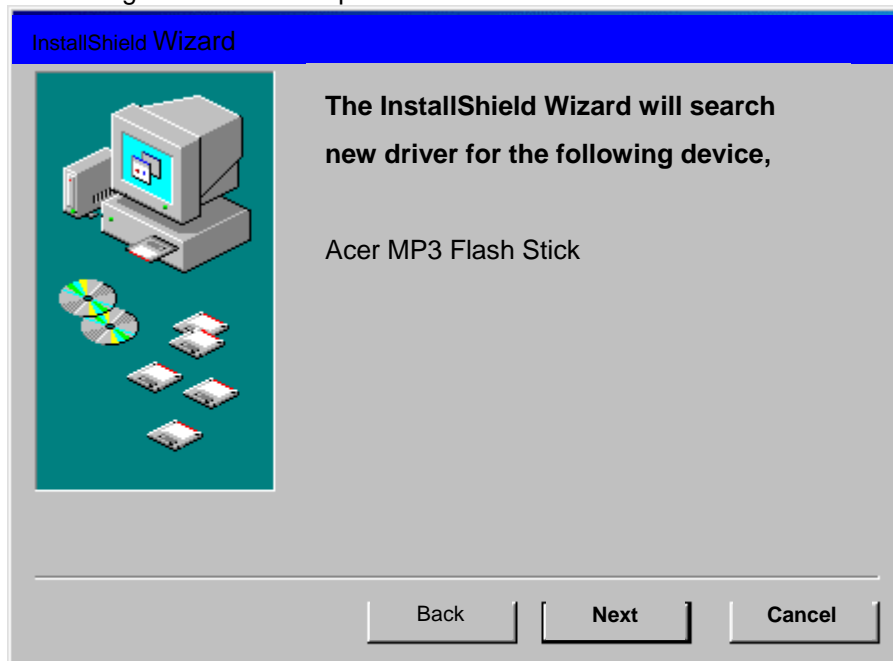
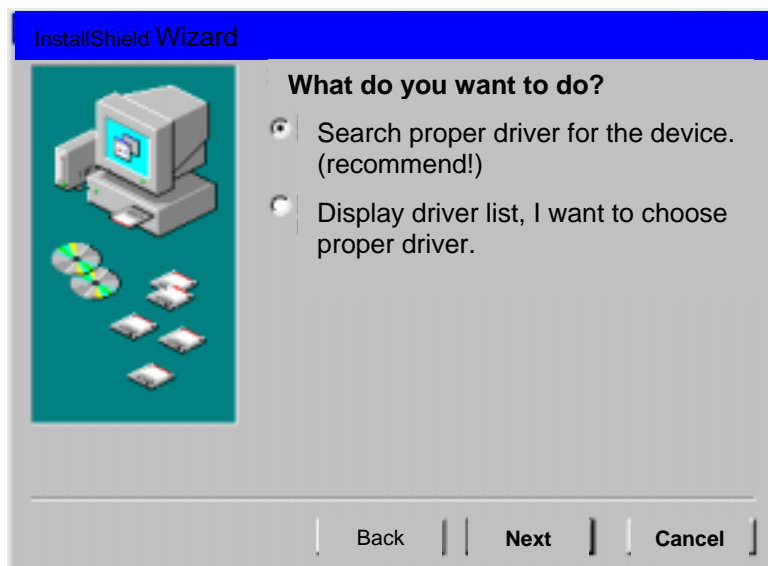

1. Installation

1.1 Installation unter Windows 98/98SE:

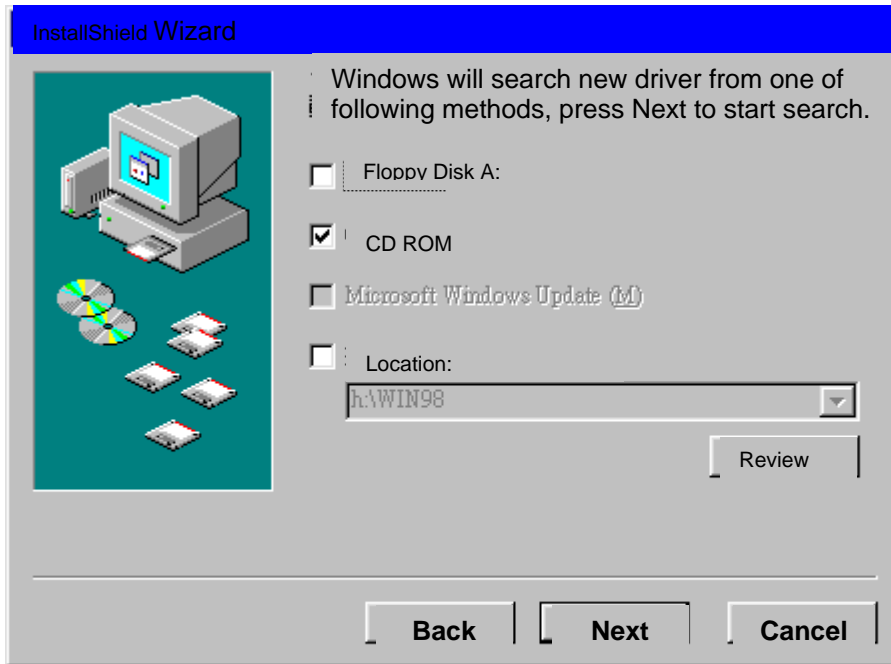
- (1) Stecken Sie den Flash Stick im USB Anschluss. Die neue Hardware wird automatisch bei der Systeme gefunden und der passende Drive wird dann installiert.



- (2) Waelen Sie die Empfehlung um den Drive zu installieren.



(3) Wählen Sie die Errichtung vom CD-ROM.



(4) Drücken Sie "Next" um die Installation zu führen.



(5) Druecken Sie "Finish" um die Installation zu erledigen.

